

LEGENDA
BRANŻA DROGOWA
 - proj. krawężniki betonowe
 - proj. obrzeża betonowe

- istniejąca linia rozgraniczająca tereny
 - projektowana linia rozgraniczająca tereny - linia podziału nieruchomości

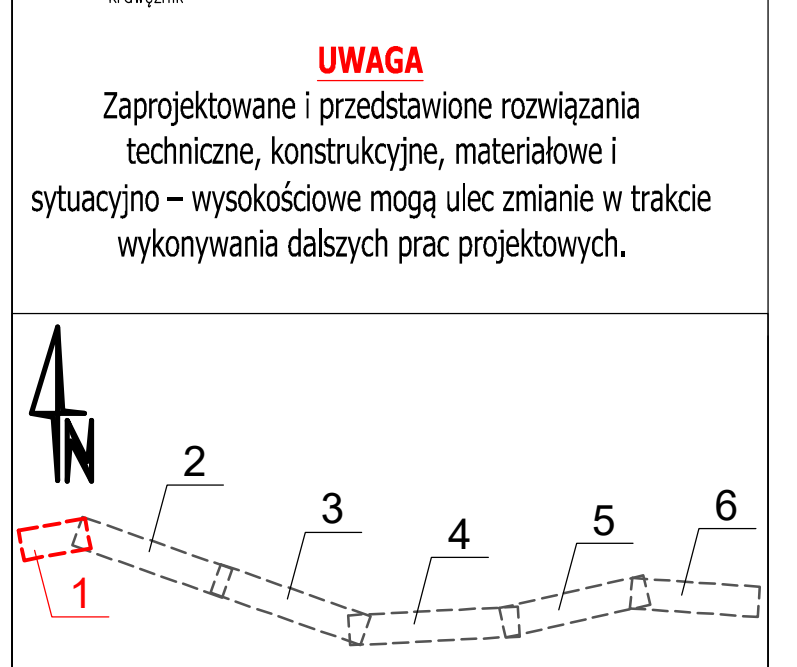
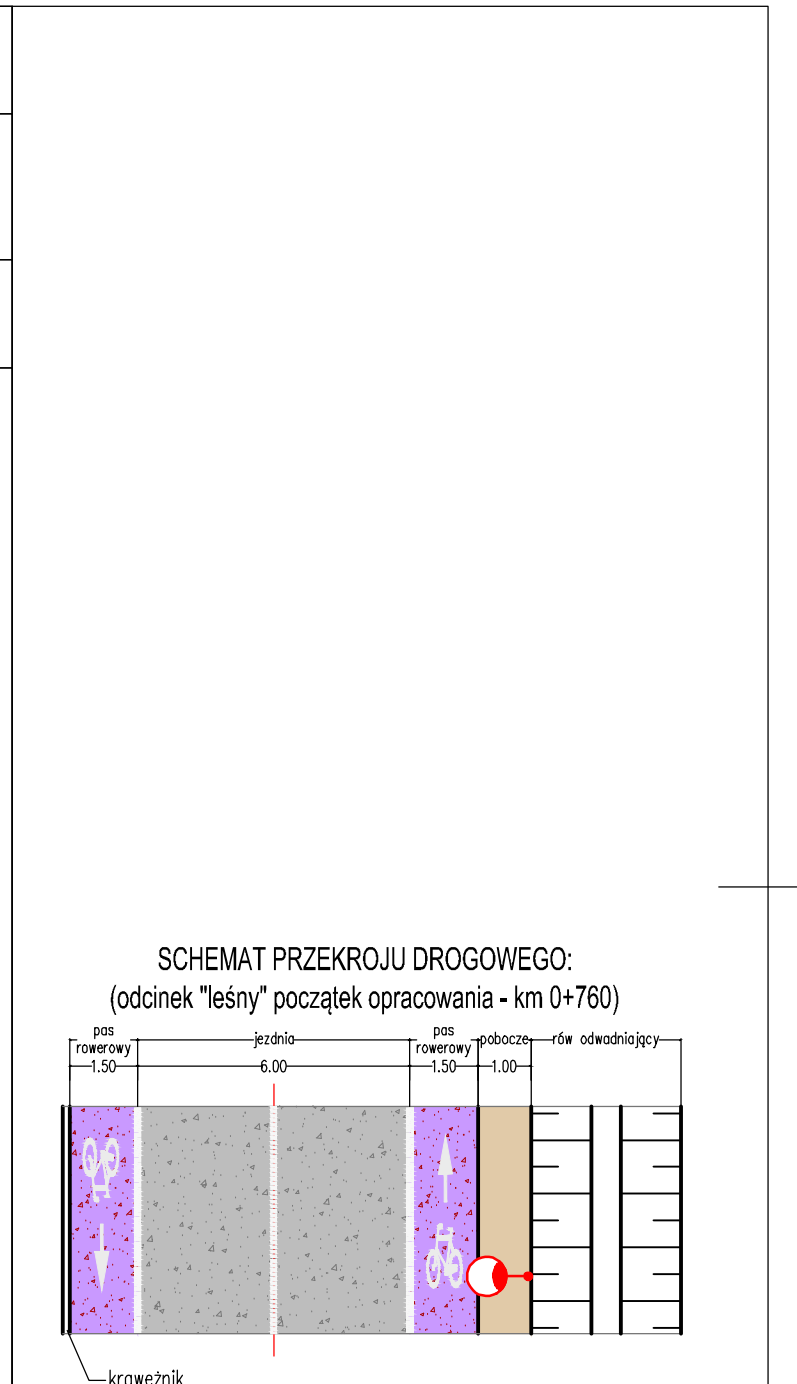
TELEFONIKA
 - proj. kanały technologiczne MKu
 - proj. studnia SKR-2
 - proj. studnia kablowa SKO-4

PROFIL RUR KANAŁÓW TECHNOLOGICZNYCH KTu
 1- HDPE125/3,7
 2- HDPE125/3,7
 3- HDPE40/3,7 (PASEK KÓŁ CZERWONEGO)
 4- HDPE40/3,7 (PASEK KÓŁ ZIELONEGO)
 5- HDPE40/3,7 (PASEK KÓŁ CZARNEGO)
 6- WAŻKA PREFABRYKOWANA MKRORUREK 7x2810/8

PROFIL RUR KANAŁÓW TECHNOLOGICZNYCH KTp
 1- RHDPE125/7,1
 2- RHDPE125/7,1
 3- RHDPE125/7,1
 4- RHDPE125/7,1
 5- HDPE40/3,7 (PASEK KÓŁ CZERWONEGO)
 6- HDPE40/3,7 (PASEK KÓŁ ZIELONEGO)
 7- HDPE40/3,7 (PASEK KÓŁ CZARNEGO)
 8- WAŻKA PREFABRYKOWANA MKRORUREK 7x2810/8

ODWODNIENIE
 - proj. studnia
 - proj. wpust deszczowy
 - proj. system podczyszczania ścieków deszczowych
 - proj. wylot
 - proj. przepust
 - proj. kanał deszczowy
 - proj. kanał deszczowy - ruta dwufunkcyjna
 - przebudowa istniejącego rowu
 - likwidacja istniejącego rowu

OŚWIETLENIE
 - proj. słup oświetleniowy podwójna oprawa
 - proj. słup oświetleniowy
 - proj. słupy - doświetlenie przejść dla pieszych
 - lokalna przebudowa istn. uzbrojenia
 - proj. sieć gazowa przez biuro projektów Sanit



Inwestor: **KIELCE** GMINA KIELCE
 MIEJSKI ZARZĄD DRÓG
 W KIELCACH
 Ul. Prędowskiej 7
 25-395 Kielce

Jednostka projektowa: **ALFA PROJEKT**
 Tomasz Puka
 55-540 Wrocław, ul. Słowiańska 44/21
 tel. (71) 70 71 200
 fax. (71) 70 71 209
 e-mail: alfa@alfaprojekt.pl

Objekt: **Ulica Leśniówka i Postowicka w Kielcach**

Temat opracowania: **„Koncepcja programowa rozbudowy i przebudowy ul. Leśniówka i ul. Postowickiej w Kielcach”**

Tytuł rysunku: **Plansza zbiorcza sieci - Arkusz 1/6**

Zespół projektowy	Stanowisko	Imię i nazwisko	Uprawnienia nr	Podpis
Projektant drogowy		mgr inż. Tomasz Puka	130/005/03	
Projektant architektura		inż. Reneszt Bars	63/005/03	
Projektant elektryczny		mgr inż. Grzegorz Wiśnik	266/004/04	
Projektant sanitarny		inż. Mirosław Grabiec	0304/06/01	
Stadium:	konceptcja	Data:	04.2022	Skala: 1:500
				Nr rys.-Arż: 3.17/1