

KONCEPCJA URBANISTYCZNO - ARCHITEKTONICZNA

BUDOWA BUDYNKU MIESZKALNEGO WIELORODZINNEGO WRAZ Z USŁUGAMI I HANDLEM W PARTERZE, GARAŻAMI PODZIEMNYMI DO REALIZACJI
NA DZIAŁKACH NR EWID. 753, 754/4 OBREB 0015 PRZY UL. KRAKOWSKIEJ W KIELCACH

KONCEPCJA URBANISTYCZNO - ARCHITEKTONICZNA CZĘŚĆ RYSUNKOWA

KONCEPCJA URBANISTYCZNO - ARCHITEKTONICZNA

BUDOWA BUDYNKU MIESZKALNEGO WIELORODZINNEGO WRAZ Z USŁUGAMI I HANDLEM W PARTERZE, GARAŻAMI PODZIEMNYMI DO REALIZACJI
NA DZIAŁKACH NR EWID. 753, 754/4 OBRĘB 0015 PRZY UL. KRAKOWSKIEJ W KIELCACH

SPIS TREŚCI :

1.	WIZUALIZACJA NR 1	
2.	WIZUALIZACJA NR 2	
3.	WIZUALIZACJA NR 3	
4.	WIZUALIZACJA NR 4	
5.	WIZUALIZACJA NR 5	
6.	WIZUALIZACJA NR 6	
7.	ZAGOSPODAROWANIE TERENU	SKALA 1:500
8.	RZUT GARAŻU POZIOM -2	SKALA 1:250
9.	RZUT GARAŻU POZIOM -1	SKALA 1:250
10.	SEGMENT A RZUT PARTERU	SKALA 1:100
11.	SEGMENT B RZUT PARTERU	SKALA 1:100
12.	SEGMENT C RZUT PARTERU	SKALA 1:100
13.	SEGMENT A RZUT PIĘTER: 1,2,3,4	SKALA 1:100
14.	SEGMENT B RZUT PIĘTER 1,2	SKALA 1:100
15.	SEGMENT C RZUT PIĘTER 1,2	SKALA 1:100
16.	SEGMENT A RZUT PIĘTER: 5,6,7,8,9,10	SKALA 1:100
17.	SEGMENT B RZUT PIĘTER: 3,4,5,6,7,8	SKALA 1:100
18.	SEGMENT C RZUT PIĘTER 3,4,5,6	SKALA 1:100
19.	PRZEKRÓJ A-A	SKALA 1:200
20.	ZESTAWIENIE	

BUDOWA BUDYNKU MIESZKALNEGO WIELORODZINNEGO WRAZ Z USŁUGAMI I HANDLEM W PARTERZE, GARAŻAMI PODZIEMNYMI DO REALIZACJI
NA DZIAŁKACH NR EWID. 753, 754/4 OBRĘB 0015 PRZY UL. KRAKOWSKIEJ W KIELCACH

WIZUALIZACJE

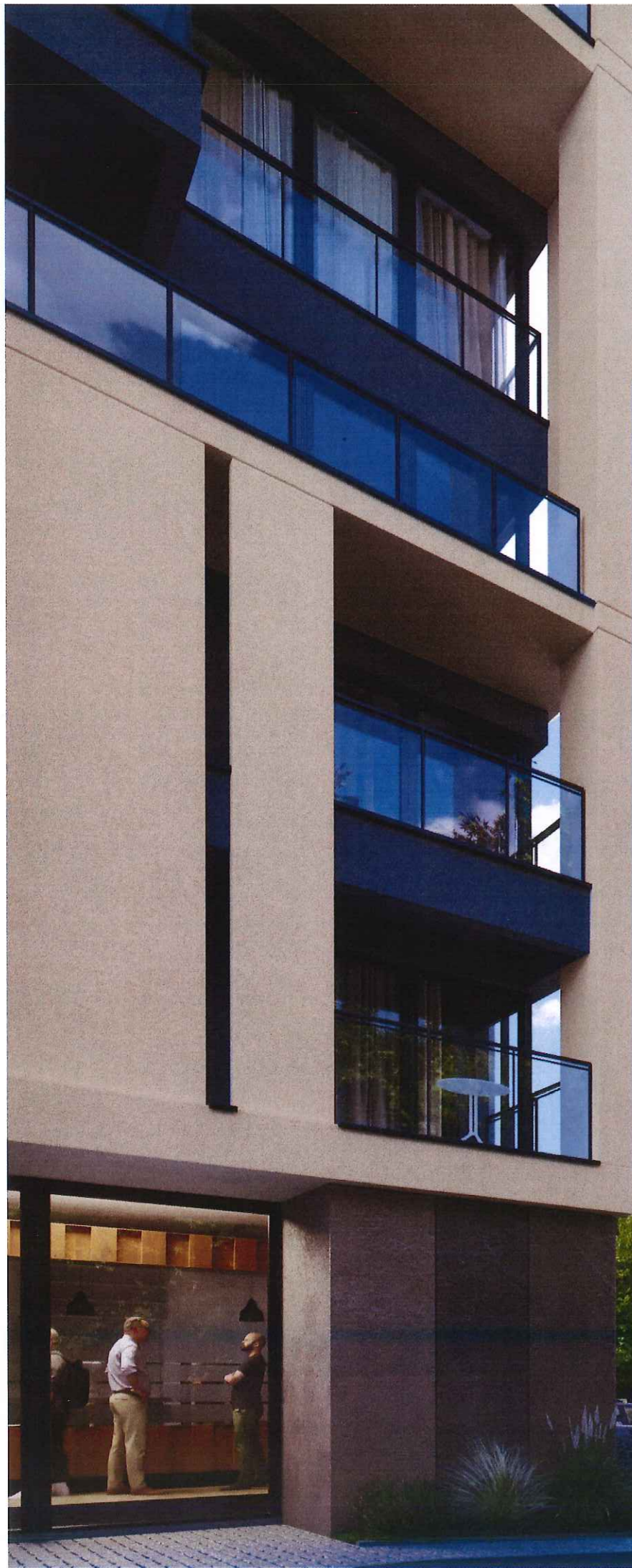






detan





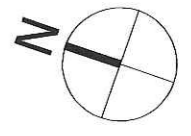


BUDOWA BUDYNKU MIESZKALNEGO WIELORODZINNEGO WRAZ Z USŁUGAMI I HANDLEM W PARTERZE, GARAŻAMI PODZIEMNYMI DO REALIZACJI
NA DZIAŁKACH NR EWID. 753, 754/4 OBRĘB 0015 PRZY UL. KRAKOWSKIEJ W KIELCACH

KONCEPCJA URBANISTYCZNO - ARCHITEKTONICZNA ZAGOSPODAROWANIE TERENU, RZUTY, PRZEKRÓJ

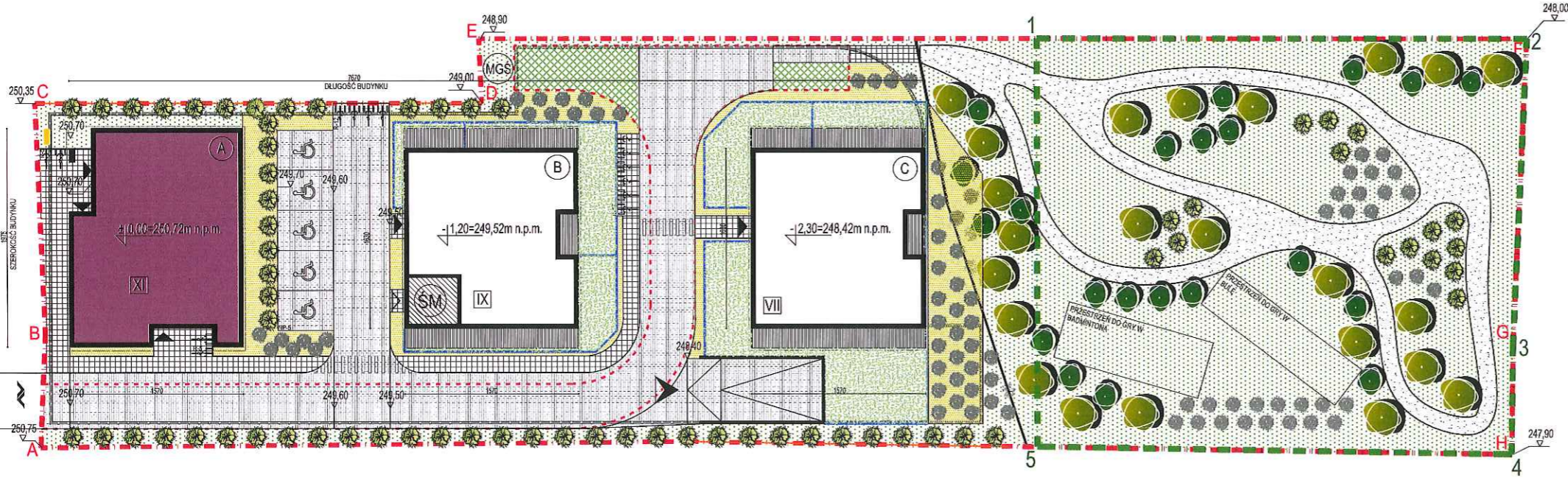
KONCEPCJA URBANISTYCZNO - ARCHITEKTONICZNA

BUDOWA BUDYNKU MIESZKALNEGO WIELORODZINNEGO WRAZ Z USŁUGAMI I HANDLEM W PARTERZE, GARAŻAMI PODZIEMNYMI DO REALIZACJI
NA DZIAŁKACH NR EWID. 753, 754/4 OBRĘB 0015 PRZY UL. KRAKOWSKIEJ W KIELCACH



LEGENDA:

- A...-H GRANICE TERENU INWESTYCJI - A,...,H-A
- 1-...-5 OGÓLNODOSTĘPNY, NIEOGRODZONY, URZĄDZONY TEREN WYPOCZYNKU ORAZ REKREACJI LUB SPORTU
- PROJEKTOWANY BUDYNEK MIESZKALNY WIELORODZINNY
- ŚM MIEJSCE GROMADZENIA ODPADÓW STAŁYCH - WBUDOWANE
- MGŚ MIEJSCA GROMADZENIA ŚNIEGU
- VII LICZBA KONDYGNACJI NADZIEMNYCH
- WEJŚCIA GŁÓWNE DO BUDYNKU
- WJAZDY DO GARAŻY PODZIEMNYCH
- DROGI I PARKINGI
- CHODNIKI I TARASY
- ŚCIEŻKI ŻWIROWE
- LOKALE USŁUGOWE,
- TEREN BIOLOGICZNIE CZYNNY - TRAWNIKI
- TEREN BIOLOGICZNIE CZYNNY - OGRÓDKI
- TEREN BIOLOGICZNIE CZYNNY - RABATY: KRZEWY, TRAWY OZDOBNE
- TEREN BIOLOGICZNIE CZYNNY - GEOKRATA
- PROJEKTOWANA ZIELEŃ WYSOKA I ŚREDNIOWYSOKA - 44SZT. (ZIELEŃ IZOLACYJNA / OCIEANIAJĄCA)
- PROJEKTOWANA ZIELEŃ (ZIELEŃ OZDOBNA)

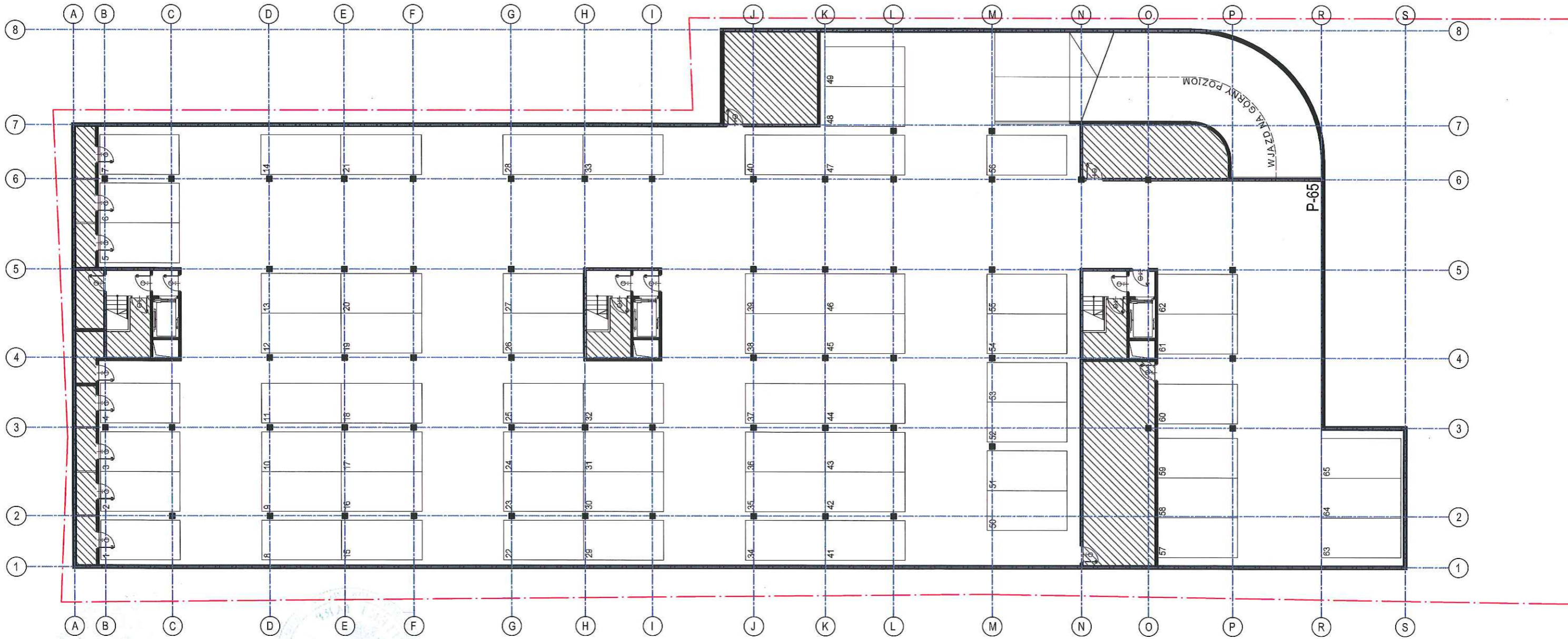


SKALA 1:500

ZAGOSPODAROWANIE TERENU

KONCEPCJA URBANISTYCZNO - ARCHITEKTONICZNA

BUDOWA BUDYNKU MIESZKALNEGO WIELORODZINNEGO WRAZ Z USŁUGAMI I HANDLEM W PARTERZE, GARAŻAMI PODZIEMNYMI DO REALIZACJI
 NA DZIAŁKACH NR EWID. 753, 754/4 OBREB 0015 PRZY UL. KRAKOWSKIEJ W KIELCACH

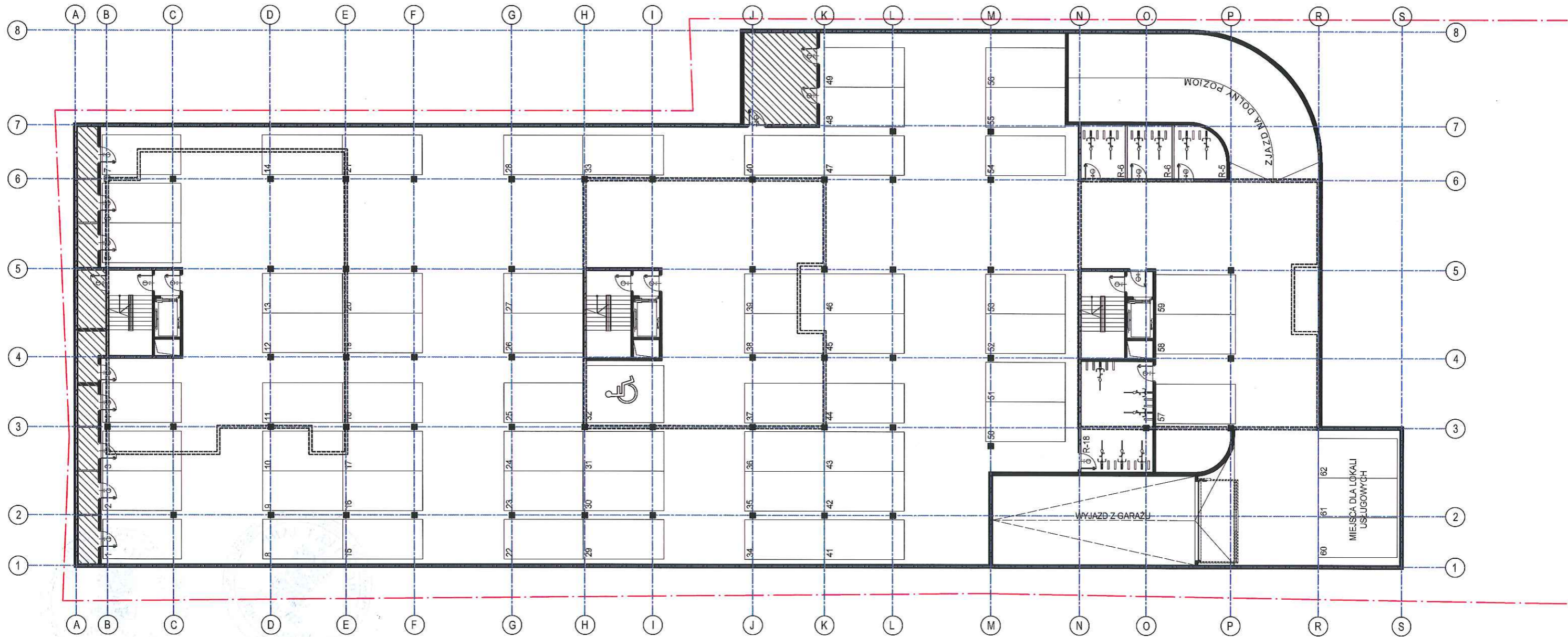


SKALA 1:250

STANOWISKA POSTOJOWE: 65

RZUT GARAŻU POZIOM -2

BUDOWA BUDYNKU MIESZKALNEGO WIELORODZINNEGO WRAZ Z USŁUGAMI I HANDLEM W PARTERZE, GARAŻAMI PODZIEMNYMI DO REALIZACJI
NA DZIAŁKACH NR EWID. 753, 754/4 OBRĘB 0015 PRZY UL. KRAKOWSKIEJ W KIELCACH



SKALA 1:250

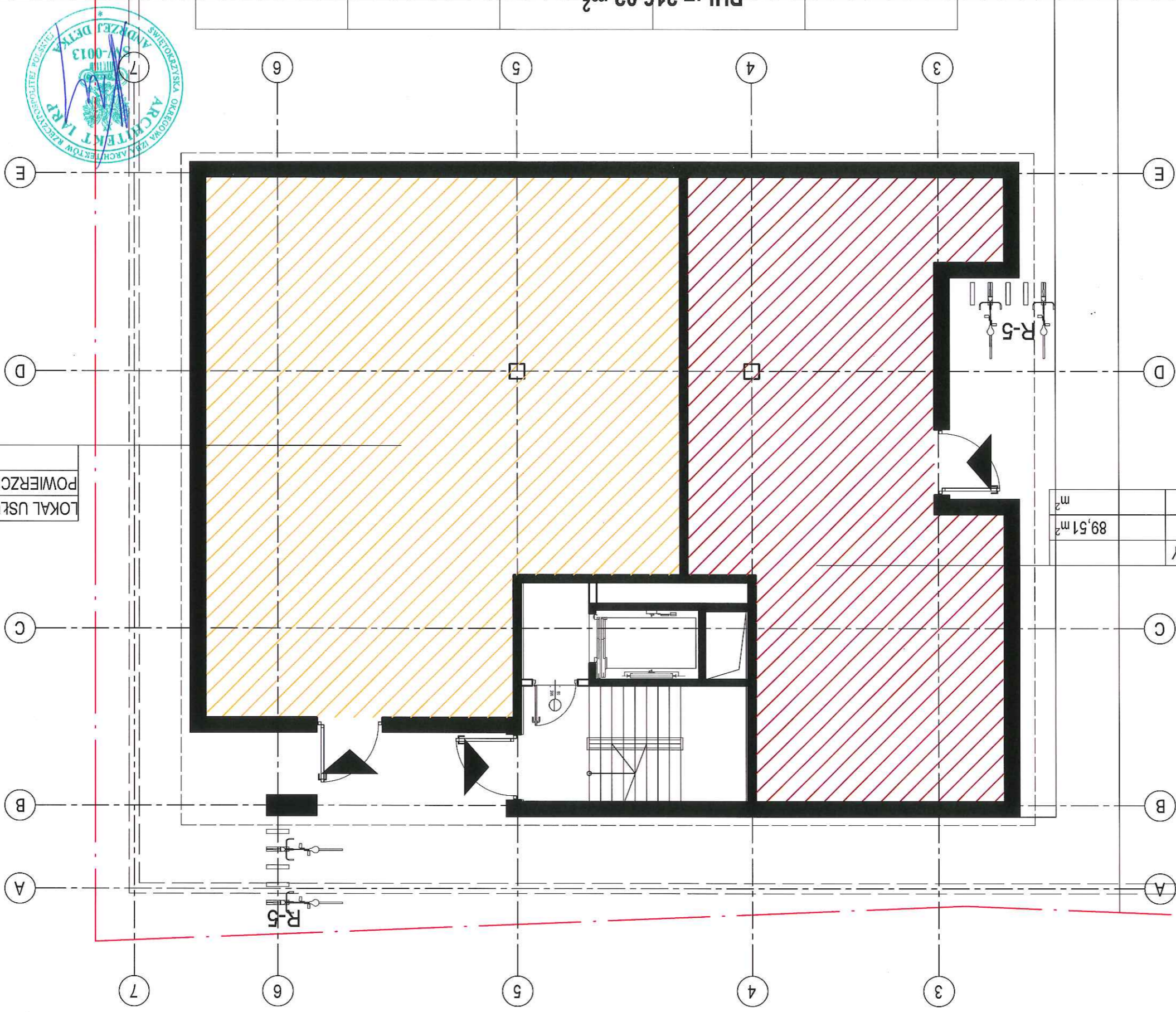
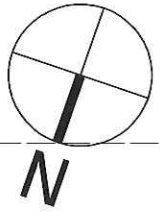
STANOWISKA POSTOJOWE: 62

RZUT GARAŻU POZIOM -1

PRACOWNIA ARCHITEKTONICZNA "DETAN" SP. Z O. O. UL. JULIUSZA SŁOWACKIEGO 16, 25-365 KIELCE
TEN RYSUNEK OBJĘTY JEST PRAWAMI AUTORSKIMI FIRMY "DETAN" SP. Z O. O. I NIE MOŻE BYĆ UŻYTY BĄDŹ REPRODUKOWANY W CZĘŚCI LUB W CAŁOŚCI BEZ PISEMNEJ ZGODY.

KWIECIEŃ 2024

76



LOKAL USŁUGOWY	89,51 m ²
POWIERZCHNIA	

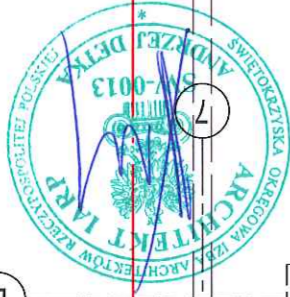
LOKAL USŁUGOWY	126,51 m ²
POWIERZCHNIA	

PUL: = 216,02 m²

Ilość lokali: = 2 lok. usługowe

SEGMENT A RZUT PARTERU

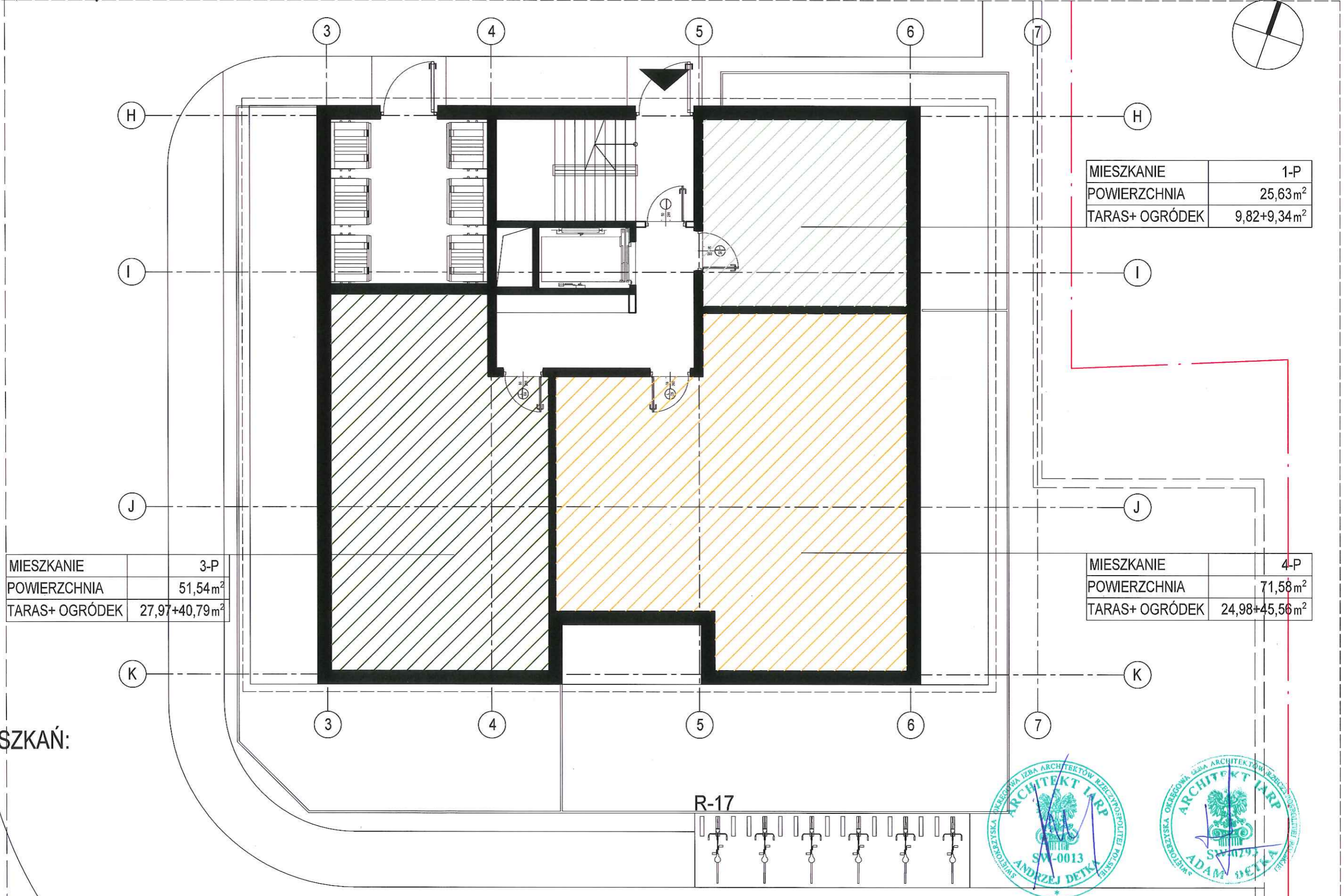
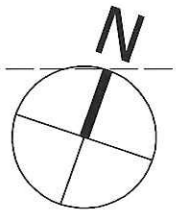
SKALA 1:100



KONCEPCJA URBANISTYCZNO - ARCHITEKTONICZNA



BUDOWA BUDYNKU MIESZKALNEGO WIELORODZINNEGO WRAZ Z USŁUGAMI I HANDLEM W PARTERZE, GARAŻAMI PODZIEMNYMI DO REALIZACJI
 NA DZIAŁKACH NR EWID. 753, 754/4 OBRĘB 0015 PRZY UL. KRAKOWSKIEJ W KIELCACH



MIESZKANIE	1-P
POWIERZCHNIA	25,63m ²
TARAS+ OGRÓDEK	9,82+9,34m ²

MIESZKANIE	3-P
POWIERZCHNIA	51,54m ²
TARAS+ OGRÓDEK	27,97+40,79m ²

MIESZKANIE	4-P
POWIERZCHNIA	71,58m ²
TARAS+ OGRÓDEK	24,98+45,56m ²

- STRUKTURA MIESZKAŃ:**
- M1 - 1
 - M2 - 0
 - M3 - 1
 - M4 - 1

Ilość mieszkań: 3

SKALA 1:100

PUM:= 148,75 m²

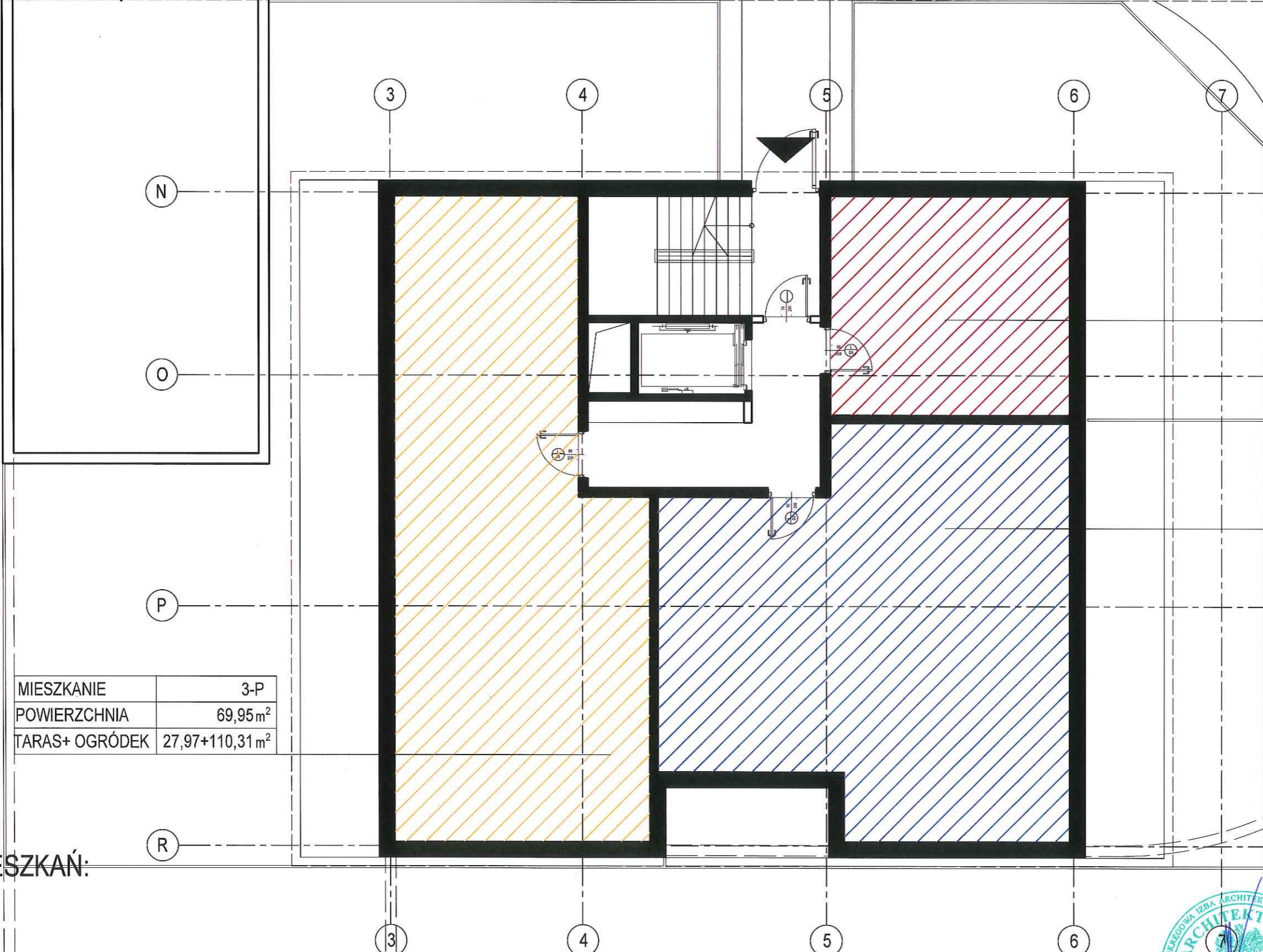
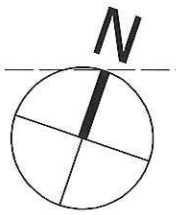
Ilość lokali:= 3 lok. mieszk.

SEGMENT B RZUT PARTERU



KONCEPCJA URBANISTYCZNO - ARCHITEKTONICZNA

BUDOWA BUDYNKU MIESZKALNEGO WIELORODZINNEGO WRAZ Z USŁUGAMI I HANDELEM W PARTERZE, GARAŻAMI PODZIEMNYMI DO REALIZACJI
 NA DZIAŁKACH NR EWID. 753, 754/4 OBRĘB 0015 PRZY UL. KRAKOWSKIEJ W KIELCACH



MIESZKANIE	1-P
POWIERZCHNIA	25,63m ²
TARAS+ OGRÓDEK	9,82+45,45m ²

MIESZKANIE	4-P
POWIERZCHNIA	71,58m ²
TARAS+ OGRÓDEK	23,98+25,73m ²

MIESZKANIE	3-P
POWIERZCHNIA	69,95m ²
TARAS+ OGRÓDEK	27,97+110,31m ²

STRUKTURA MIESZKAŃ:

- M1 - 1
- M2 - 0
- M3 - 1
- M4 - 1

Ilość mieszkań: 3

SKALA 1:100

PUM:= 167,16 m²

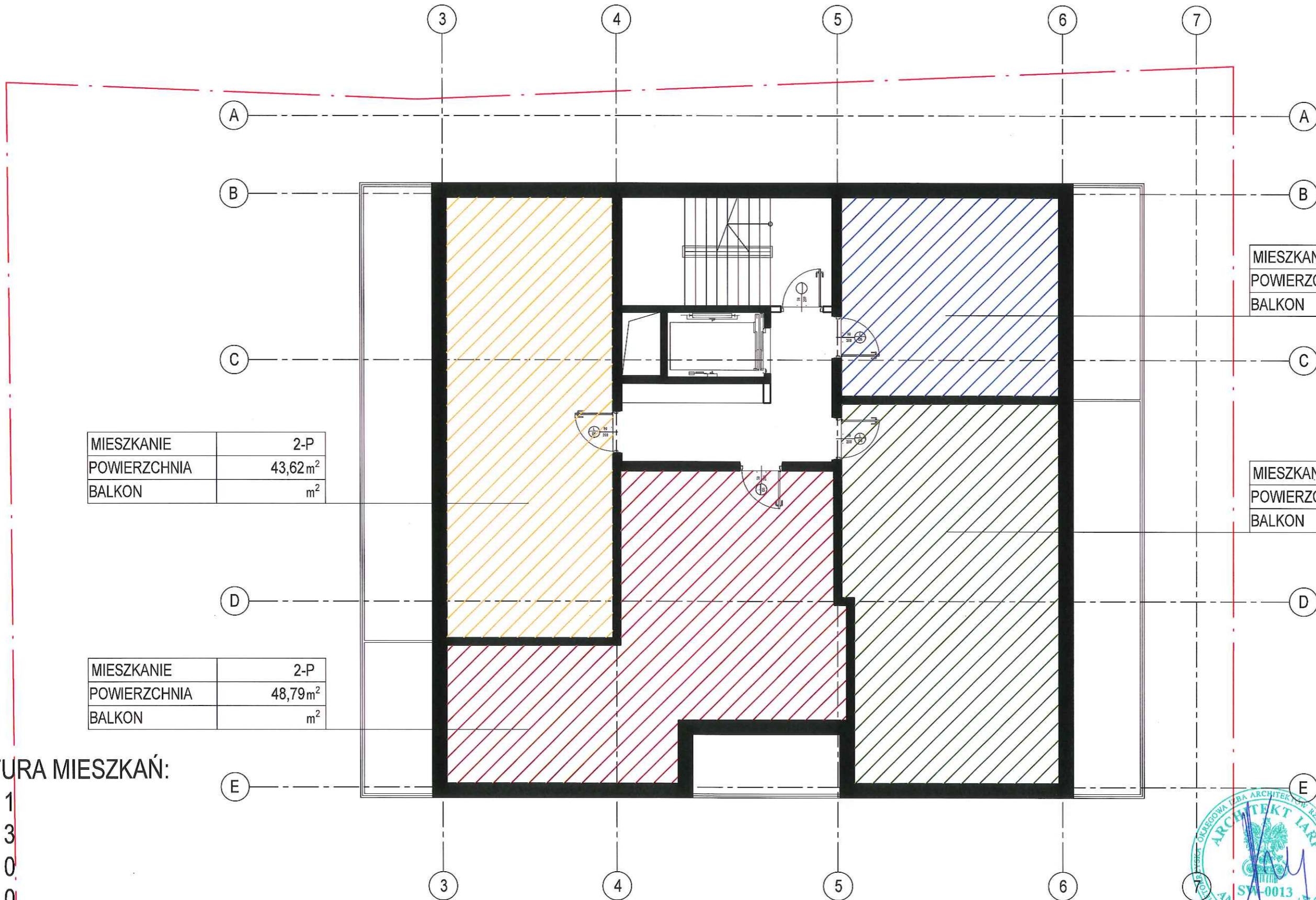
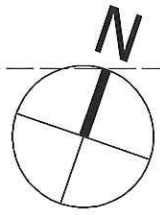
Ilość lokali:= 3 lok. miesz.



SEGMENT C RZUT PARTERU

KONCEPCJA URBANISTYCZNO - ARCHITEKTONICZNA

BUDOWA BUDYNKU MIESZKALNEGO WIELORODZINNEGO WRAZ Z USŁUGAMI I HANDLEM W PARTERZE, GARAŻAMI PODZIEMNYMI DO REALIZACJI
 NA DZIAŁKACH NR EWID. 753, 754/4 OBRĘB 0015 PRZY UL. KRAKOWSKIEJ W KIELCACH



MIESZKANIE	2-P
POWIERZCHNIA	43,62m ²
BALKON	m ²

MIESZKANIE	1-P
POWIERZCHNIA	25,63m ²
BALKON	m ²

MIESZKANIE	2-P
POWIERZCHNIA	47,62m ²
BALKON	m ²

MIESZKANIE	2-P
POWIERZCHNIA	48,79m ²
BALKON	m ²

STRUKTURA MIESZKAŃ:

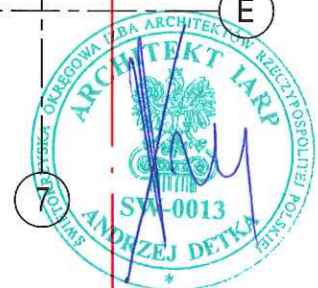
- M1 - 1
- M2 - 3
- M3 - 0
- M4 - 0

Ilość mieszkań: 4

SKALA 1:100

PUM:= 165,66 m²

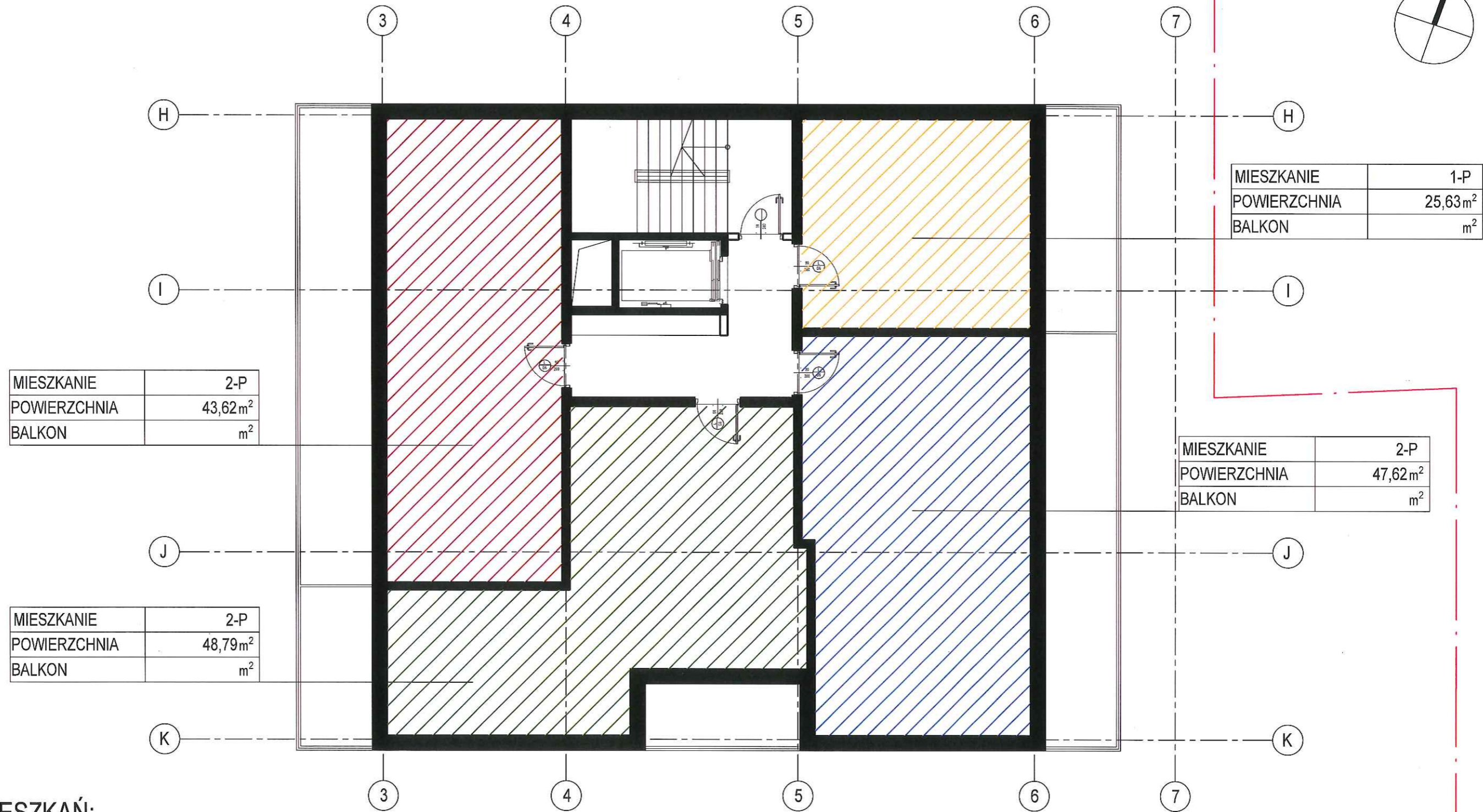
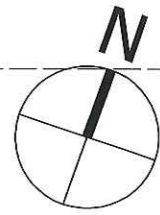
Ilość lokali:= 4 lok. mieszk.



SEGMENT A RZUT PIĘTER: 1,2,3,4

KONCEPCJA URBANISTYCZNO - ARCHITEKTONICZNA

BUDOWA BUDYNKU MIESZKALNEGO WIELORODZINNEGO WRAZ Z USŁUGAMI I HANDLEM W PARTERZE, GARAŻAMI PODZIEMNYMI DO REALIZACJI
 NA DZIAŁKACH NR EWID. 753, 754/4 OBRĘB 0015 PRZY UL. KRAKOWSKIEJ W KIELCACH



MIESZKANIE	2-P
POWIERZCHNIA	43,62m ²
BALKON	m ²

MIESZKANIE	1-P
POWIERZCHNIA	25,63m ²
BALKON	m ²

MIESZKANIE	2-P
POWIERZCHNIA	47,62m ²
BALKON	m ²

MIESZKANIE	2-P
POWIERZCHNIA	48,79m ²
BALKON	m ²

STRUKTURA MIESZKAŃ:

- M1 - 1
- M2 - 3
- M3 - 0
- M4 - 0

Ilość mieszkań: 4

PUM:= 165,66 m²

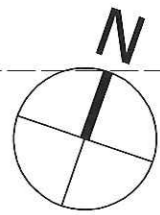
Ilość lokali:= 4 lok. mieszk.



SEGMENT B RZUT PIĘTER 1,2

KONCEPCJA URBANISTYCZNO - ARCHITEKTONICZNA

BUDOWA BUDYNKU MIESZKALNEGO WIELORODZINNEGO WRAZ Z USŁUGAMI I HANDLEM W PARTERZE, GARAŻAMI PODZIEMNYMI DO REALIZACJI
NA DZIAŁKACH NR EWID. 753, 754/4 OBRĘB 0015 PRZY UL. KRAKOWSKIEJ W KIELCACH



MIESZKANIE	2-P
POWIERZCHNIA	43,62m ²
BALKON	m ²

MIESZKANIE	2-P
POWIERZCHNIA	48,79m ²
BALKON	m ²

MIESZKANIE	1-P
POWIERZCHNIA	25,63m ²
BALKON	m ²

MIESZKANIE	2-P
POWIERZCHNIA	47,62m ²
BALKON	m ²

STRUKTURA MIESZKAŃ:

- M1 - 1
- M2 - 3
- M3 - 0
- M4 - 0

Ilość mieszkań: 4

SKALA 1:100

PUM:= 165,66 m²

Ilość lokali:= 4 lok. miesz.

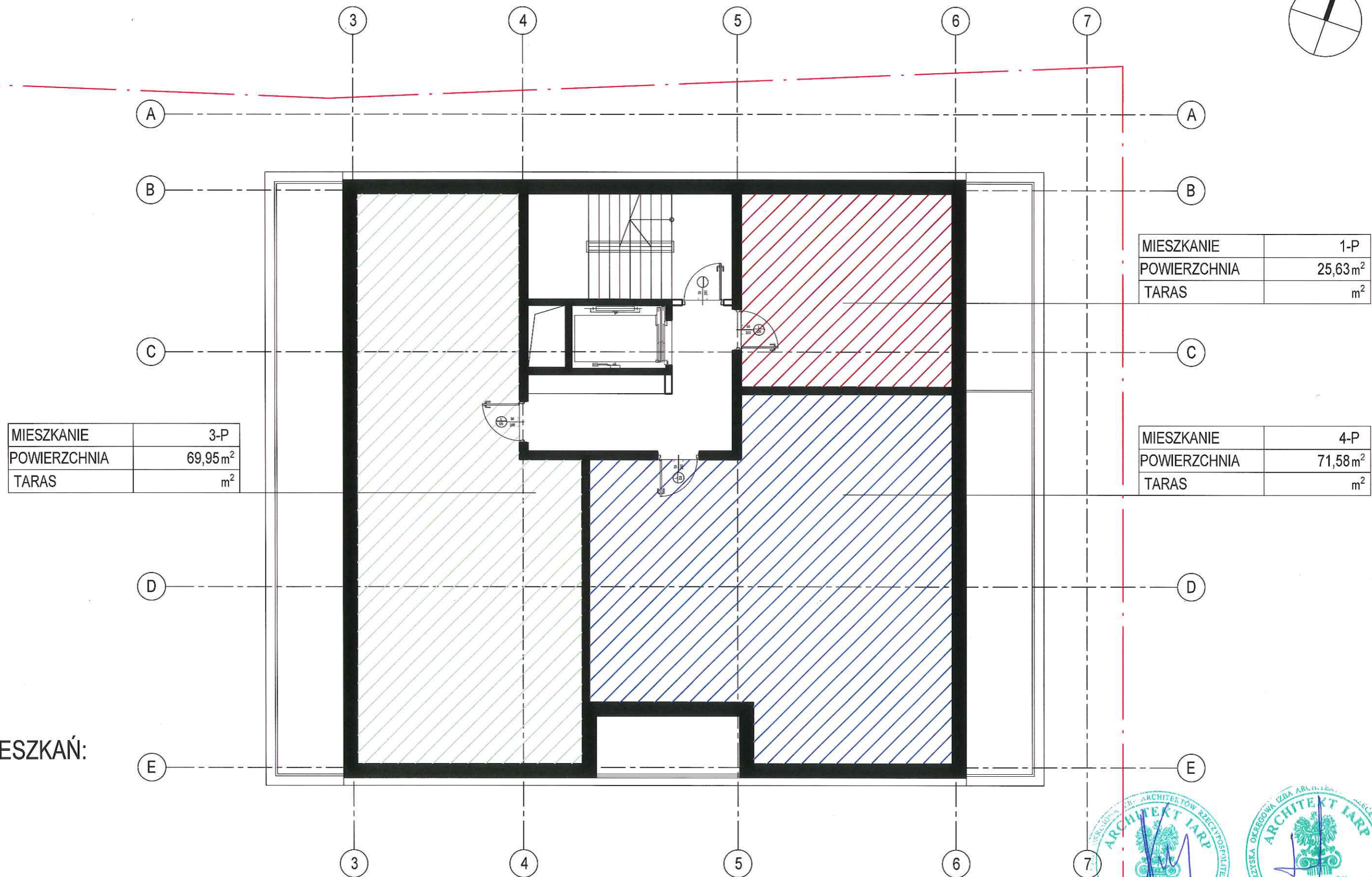
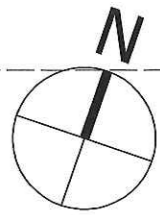


SEGMENT C RZUT PIĘTER 1,2

KWIECIEŃ 2024

KONCEPCJA URBANISTYCZNO - ARCHITEKTONICZNA

BUDOWA BUDYNKU MIESZKALNEGO WIELORODZINNEGO WRAZ Z USŁUGAMI I HANDELEM W PARTERZE, GARAŻAMI PODZIEMNYMI DO REALIZACJI
 NA DZIAŁKACH NR EWID. 753, 754/4 OBRĘB 0015 PRZY UL. KRAKOWSKIEJ W KIELCACH



MIESZKANIE	3-P
POWIERZCHNIA	69,95m ²
TARAS	m ²

MIESZKANIE	1-P
POWIERZCHNIA	25,63m ²
TARAS	m ²

MIESZKANIE	4-P
POWIERZCHNIA	71,58m ²
TARAS	m ²

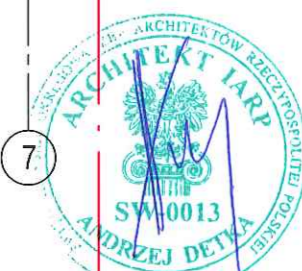
STRUKTURA MIESZKAŃ:

- M1 - 1
- M2 - 0
- M3 - 1
- M4 - 1

Ilość mieszkań: 3

PUM:= 167,16 m²

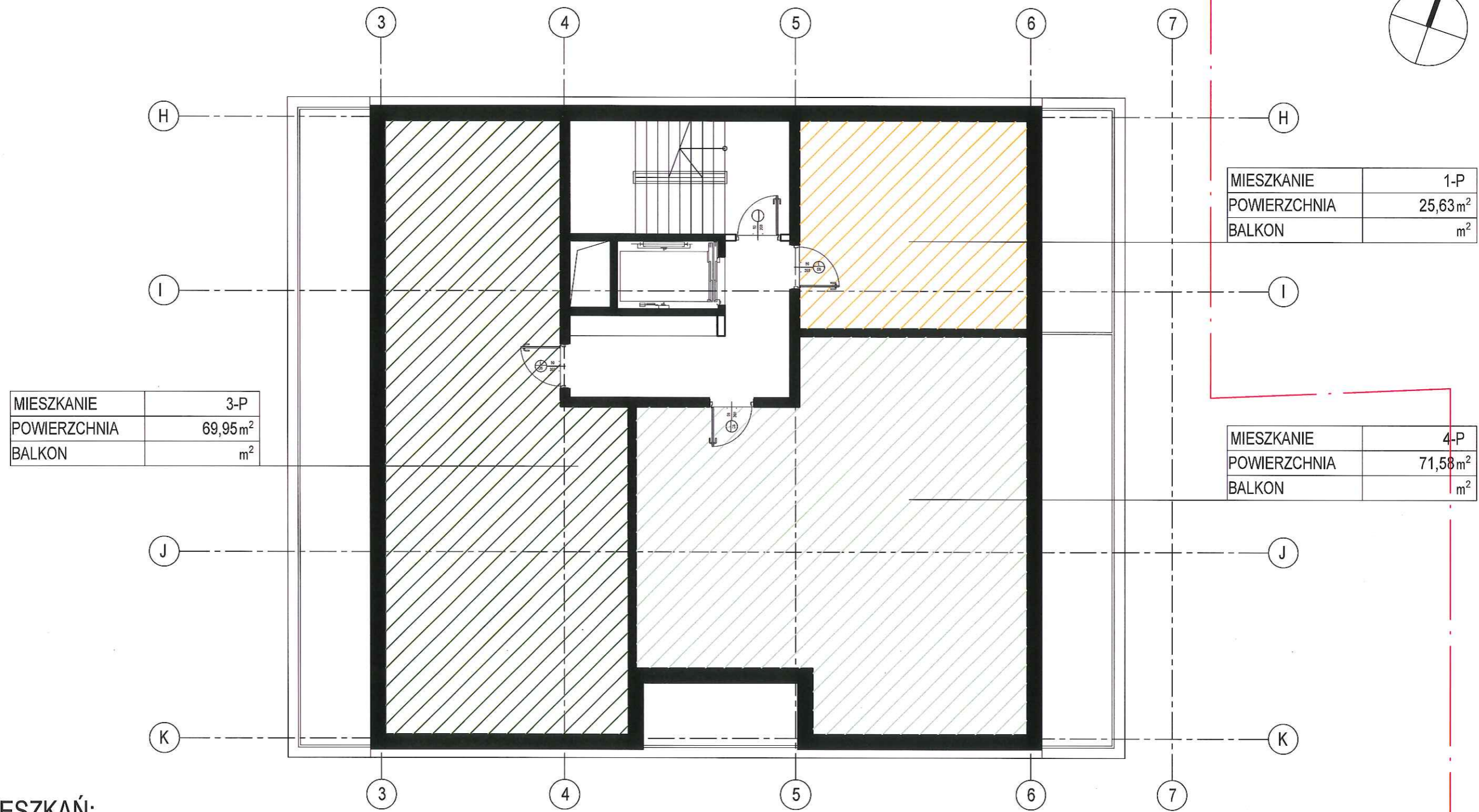
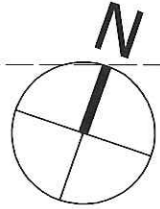
Ilość lokali:= 3 lok. mieszk.



SEGMENT A RZUT PIĘTER: 5,6,7,8,9,10

KONCEPCJA URBANISTYCZNO - ARCHITEKTONICZNA

BUDOWA BUDYNKU MIESZKALNEGO WIELORODZINNEGO WRAZ Z USŁUGAMI I HANDLEM W PARTERZE, GARAŻAMI PODZIEMNYMI DO REALIZACJI
 NA DZIAŁKACH NR EWID. 753, 754/4 OBRĘB 0015 PRZY UL. KRAKOWSKIEJ W KIELCACH



MIESZKANIE	3-P
POWIERZCHNIA	69,95m ²
BALKON	m ²

MIESZKANIE	1-P
POWIERZCHNIA	25,63m ²
BALKON	m ²

MIESZKANIE	4-P
POWIERZCHNIA	71,58m ²
BALKON	m ²

STRUKTURA MIESZKAŃ:

- M1 - 1
- M2 - 0
- M3 - 1
- M4 - 1

Ilość mieszkań: 3

SKALA 1:100

PUM:= 167,16 m²

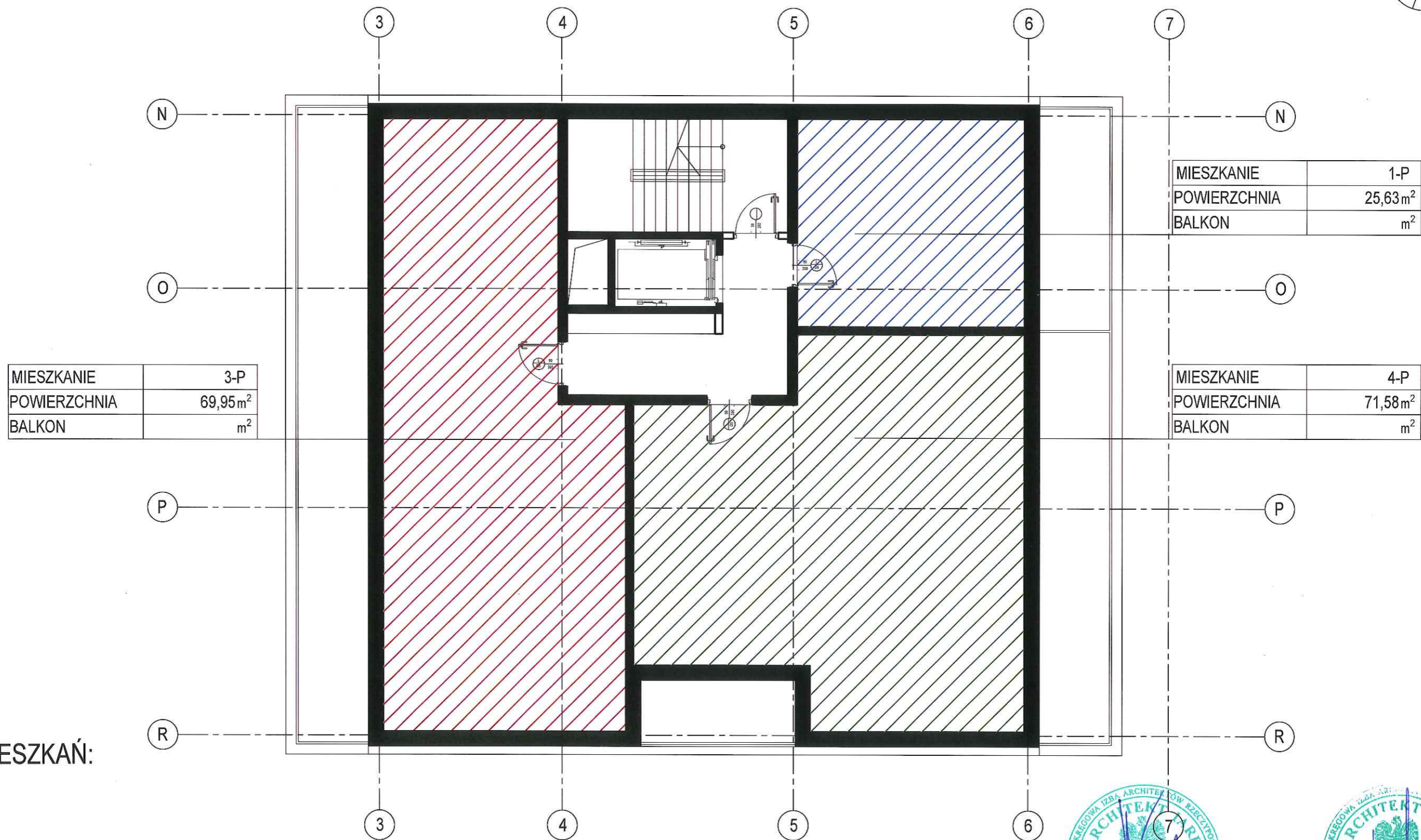
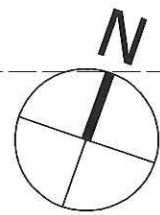
Ilość lokali:= 3 lok. miesz.

SEGMENT B RZUT PIĘTER: 3,4,5,6,7,8



KONCEPCJA URBANISTYCZNO - ARCHITEKTONICZNA

BUDOWA BUDYNKU MIESZKALNEGO WIELORODZINNEGO WRAZ Z USŁUGAMI I HANDLEM W PARTERZE, GARAŻAMI PODZIEMNYMI DO REALIZACJI
 NA DZIAŁKACH NR EWID. 753, 754/4 OBRĘB 0015 PRZY UL. KRAKOWSKIEJ W KIELCACH



STRUKTURA MIESZKAŃ:

- M1 - 1
- M2 - 0
- M3 - 1
- M4 - 1

Ilość mieszkań: 3

SKALA 1:100

PUM:= 167,16 m²

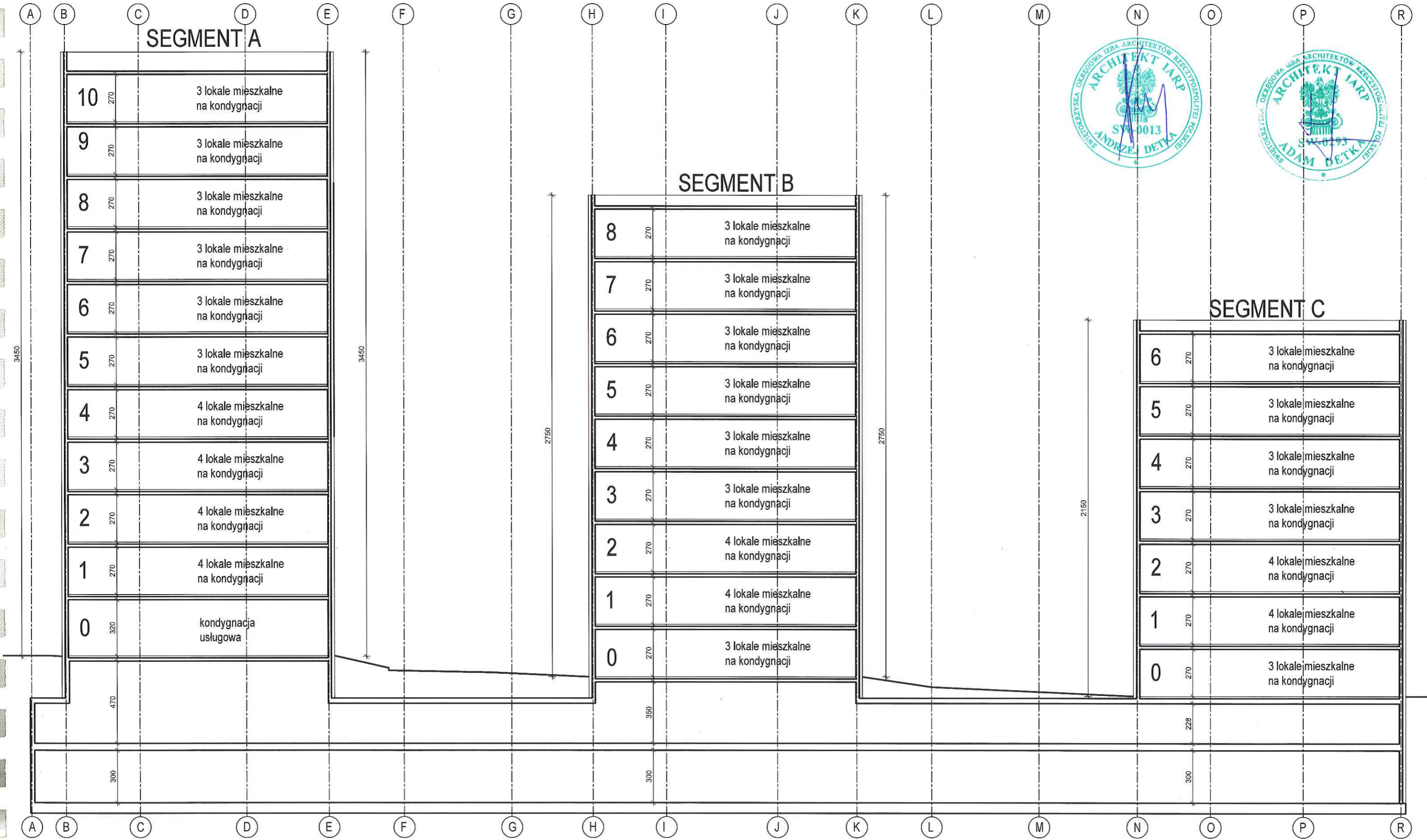
Ilość lokali:= 3 lok. miesz.



SEGMENT C RZUT PIĘTER 3,4,5,6

KONCEPCJA URBANISTYCZNO - ARCHITEKTONICZNA

BUDOWA BUDYNKU MIESZKALNEGO WIELORODZINNEGO WRAZ Z USŁUGAMI I HANDLEM W PARTERZE, GARAŻAMI PODZIEMNYMI DO REALIZACJI
 NA DZIAŁKACH NR EWID. 753, 754/4 OBRĘB 0015 PRZY UL. KRAKOWSKIEJ W KIELCACH



SKALA 1:200

PRZEKRÓJ A-A

KONCEPCJA URBANISTYCZNO - ARCHITEKTONICZNA ZESTAWIENIE

KONCEPCJA URBANISTYCZNO - ARCHITEKTONICZNA

BUDOWA BUDYNKU MIESZKALNEGO WIELORODZINNEGO WRAZ Z USŁUGAMI I HANDLEM W PARTERZE, GARAŻAMI PODZIEMNYMI DO REALIZACJI
NA DZIAŁKACH NR EWID. 753, 754/4 OBRĘB 0015 PRZY UL. KRAKOWSKIEJ W KIELCACH

PODSUMOWANIE:

STRUKTURA MIESZKAŃ:

- M1 - 26 (30,23%)
- M2 - 24 (27,91%)
- M3 - 18 (20,93%)
- M4 - 18 (20,93%)

RAZEM: 86 MIESZKAŃ

POWIERZCHNIA UŻYTKOWA:

- PUL SEGMENT A = 216,20 m²
- PUM SEGMENT A = 1665,60 m²
- PUM SEGMENT B = 1483,03 m²
- PUM SEGMENT C = 1167,12 m²

ŁĄCZNIE PUM: 4315,75 m²

ŁĄCZNIE PUL: 216,20 m²

ŁĄCZNIE POWIERZCHNIA UŻYTKOWA

4315,75 m² + 216,20 m² = 4531,95 m²

ŚREDNIA POWIERZCHNIA MIESZKAŃ:

4315,75 m² / 86 m. = 50,18 m²

PODSUMOWANIE:

POWIERZCHNIA UŻYTKOWA: 4531,95 m²

ILOŚĆ STANOWISK POSTOJOWYCH: 132

- Garaż podziemny: 127

- Teren inwestycji: 5

W tym 6 stanowisk postojowych dla

NP=4,54%>4%

-warunek spełniony

BILANS STANOWISK POSTOJOWYCH:

86 mieszkania x 1,5 = 129 s.p.

lokale usługowe= 3s.p.

Suma: 132 s.p ≤ 132 s.p

- warunek spełniony

ILOŚĆ STANOWISK ROWEROWYCH: 74

74 s.r.=56,1%>50% stanowisk postojowych

- warunek spełniony

BILANS TERENU:

Powierzchnia całych działek ewid. objętych inwestycją : 5985,00 m²

Powierzchnia przekształcenia (powierzchnia zamierzenia inwestycyjnego+ tymczasowe przekształcenie terenu pod przyłącza do budynku): 4987,68 m²

Powierzchnia terenu inwestycji: 4600,68 m²

Powierzchnia zabudowy : 770,64 m²

Wskaźnik pow. zabudowy : $770,64 \text{ m}^2 / 4600,68 \text{ m}^2 = 0,1675 = 16,75 \%$

Powierzchnia biol. czynna (100%) : 1 774,26 m²

Pow. biol. czynna - stropodachy zielone na garażu (50%) : $557,46 \times 0,5 = 278,73 \text{ m}^2$

Pow. biol. czynna - geokrata na garażu (45%) : $66,87 \times 0,45 = 30,09 \text{ m}^2$

Sumaryczna powierzchnia biol. czynna : 2083,08 m² w tym 1299,81m² na urządzonych terenów wypoczynku oraz rekreacji lub sportu

$1299,81 \text{ m}^2 / 2083,08 \text{ m}^2 = 0,6239 = 62,39\%$

Wskaźnik powierzchni terenu biologicznie czynnego :

$2083,08 / 4600,68 \text{ m}^2 = 0,4527 = 45,27 \%$

Planowana liczba mieszkańców: 155

Wymagana powierzchnia urządzonych terenów wypoczynku oraz rekreacji lub sportu

$155 \times 4 \text{ m}^2 = 620 \text{ m}^2$

Na terenie przewiduje się realizację urządzonych terenów wypoczynku oraz rekreacji lub sportu o powierzchni 1588,20m²

Powierzchnia utwardzona : 1485,42 m²

- Powierzchnia zjazdów, dróg, placów manewrowych : 744,65 m²

- Powierzchnia miejsc postojowych : 90 m²

- Powierzchnia chodników, tarasów : 650,77 m²

Pow. garaży podziemnych : 4037,23 m²

Pow. miejsc postojowych naziemnych wraz z drogami : 834,65m²

Łączna powierzchnia garaży, parkingów wraz z towarzyszącą im infrastrukturą: 4871,88m²<5000m²

Liczba miejsc postojowych: 132 (w tym 6 NP)

- Miejsca postojowe zewnętrzne: 5

- Miejsca postojowe wewnętrzne: 127