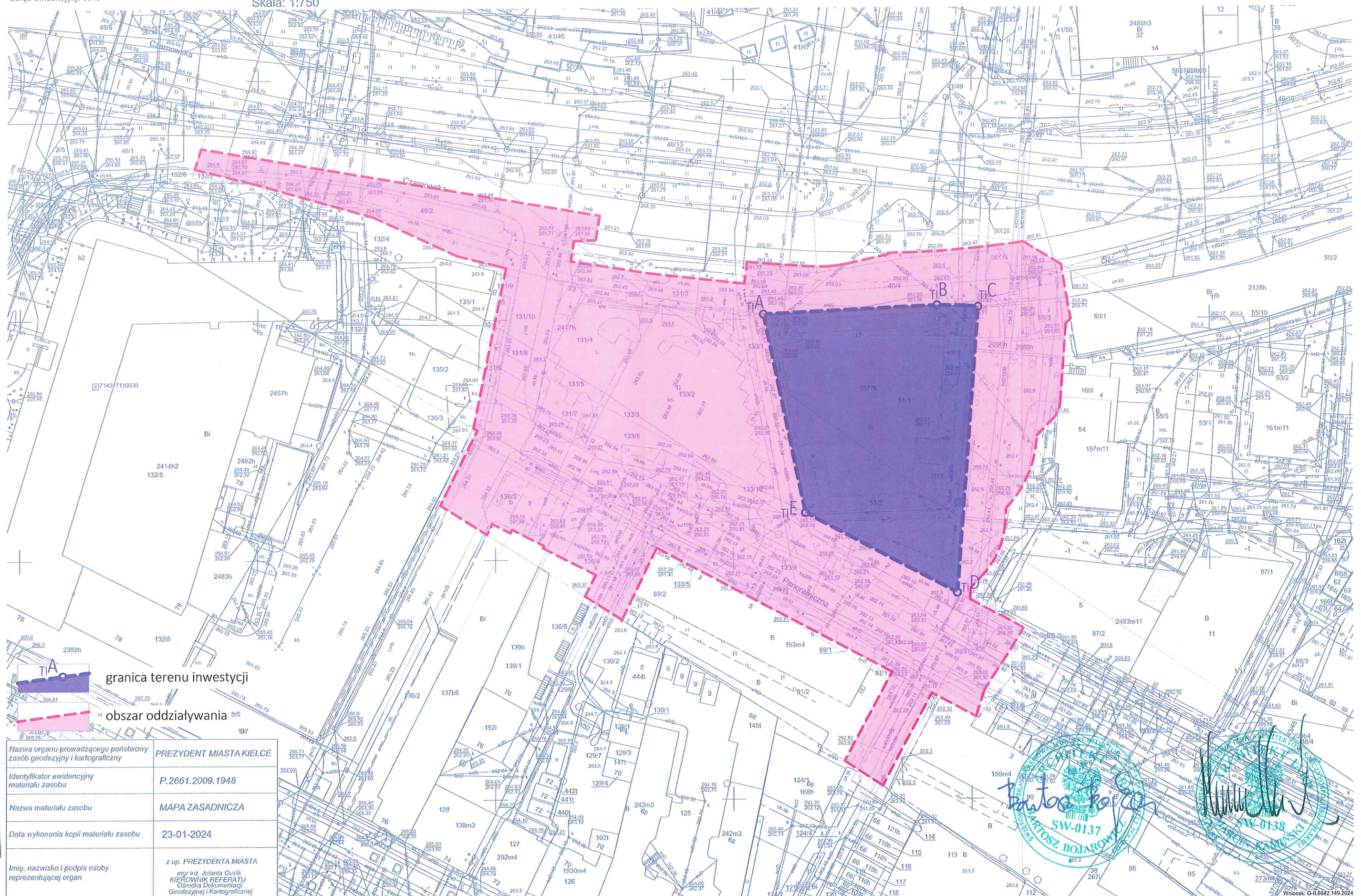




Miasto Kielce  
Mapa zasadnicza  
Skala: 1:750

Układ współrzędnych płaskich prostokątnych: PL-2000/7  
Układ wysokościowy: PL-EVRF2007-NH  
Godło: 7.143.17.14.1.2, 7.143.17.14.1.4



granica terenu inwestycji  
obszar oddziaływania

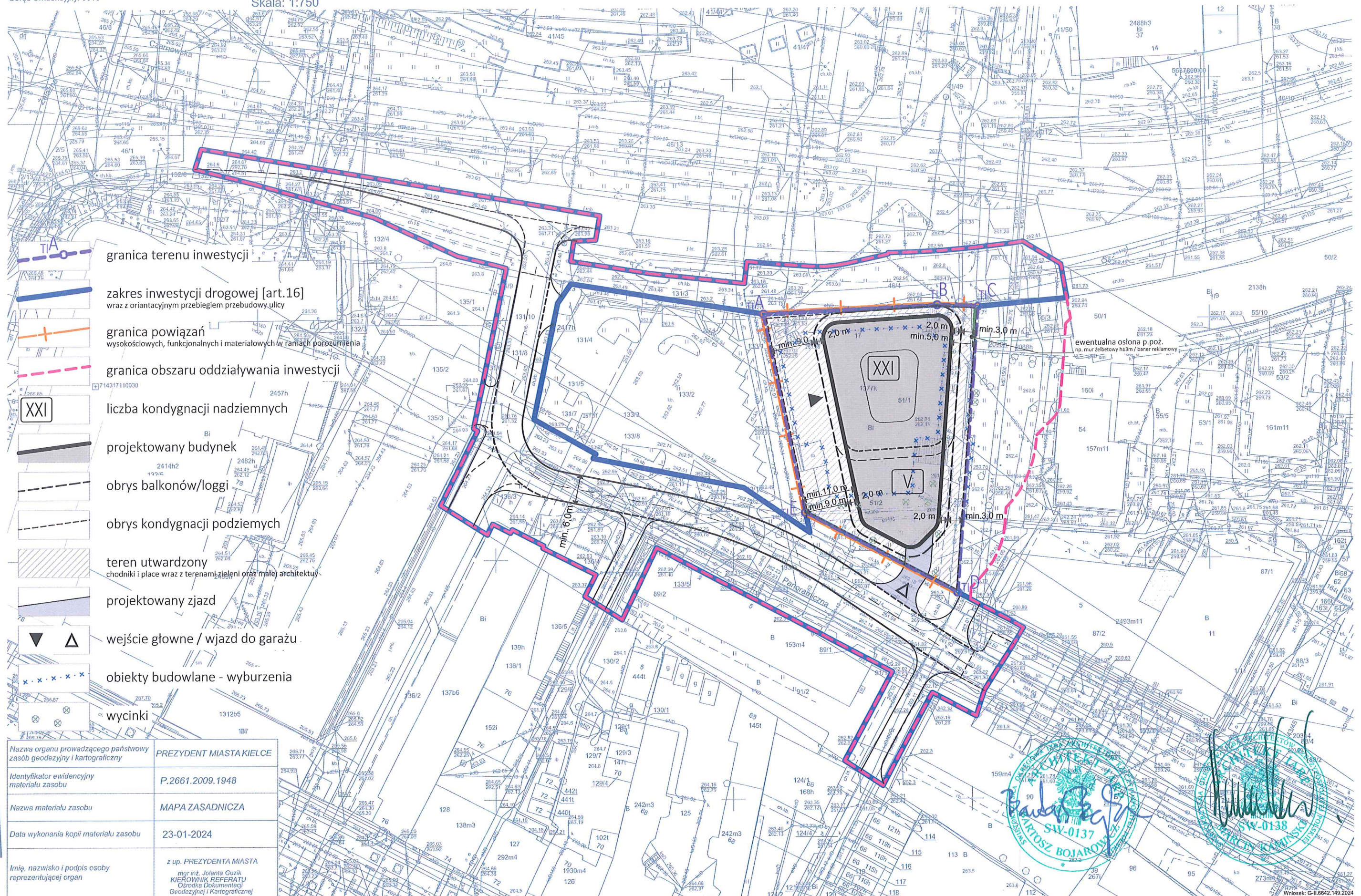
Nazwa organu prowadzącego państwowy zasób geodezyjny i kartograficzny	PREZYDENT MIASTA KIELCE
Identyfikator ewidencyjny materiału zasobu	P.2661.2009.1948
Nazwa materiału zasobu	MAPA ZASADNICZA
Data wykonania kopii materiału zasobu	23-01-2024
Imię, nazwisko i podpis osoby reprezentującej organ	z up. PREZYDENTA MIASTA mgr inż. Jolanta Guzik KIEROWNIK REFERATU Czytania Dokumentacji Geodezyjnej i Kartograficznej





Miasto Kielce  
Mapa zasadnicza  
Skala: 1:750

Układ współrzędnych płaskich prostokątnych: PL-2000/7  
Układ wysokościowy: PL-EVRF2007-NH  
Godło: 7.143.17.14.1.2, 7.143.17.14.1.4



- granica terenu inwestycji
- zakres inwestycji drogowej [art.16]  
wraz z orientacyjnym przebiegiem przebudowy ulicy
- granica powiązań  
wysokościowych, funkcjonalnych i materiałowych w ramach porozumienia
- granica obszaru oddziaływania inwestycji
- liczba kondygnacji nadziemnych
- projektowany budynek
- obrys balkonów/loggi
- obrys kondygnacji podziemnych
- teren utwardzony  
chodniki i place wraz z terenami zieleni oraz małej architektury
- projektowany zjazd
- wejście główne / wjazd do garażu
- obiekty budowlane - wyburzenia
- wycinki

Nazwa organu prowadzącego państwowy zasób geodezyjny i kartograficzny	PREZYDENT MIASTA KIELCE
Identyfikator ewidencyjny materiału zasobu	P.2661.2009.1948
Nazwa materiału zasobu	MAPA ZASADNICZA
Data wykonania kopii materiału zasobu	23-01-2024
Imię, nazwisko i podpis osoby reprezentującej organ	z up. PREZYDENTA MIASTA mgr inż. Jolanta Guzik KIEROWNIK REFERATU Ochrona Dokumentacji Geodezyjnej i Kartograficznej

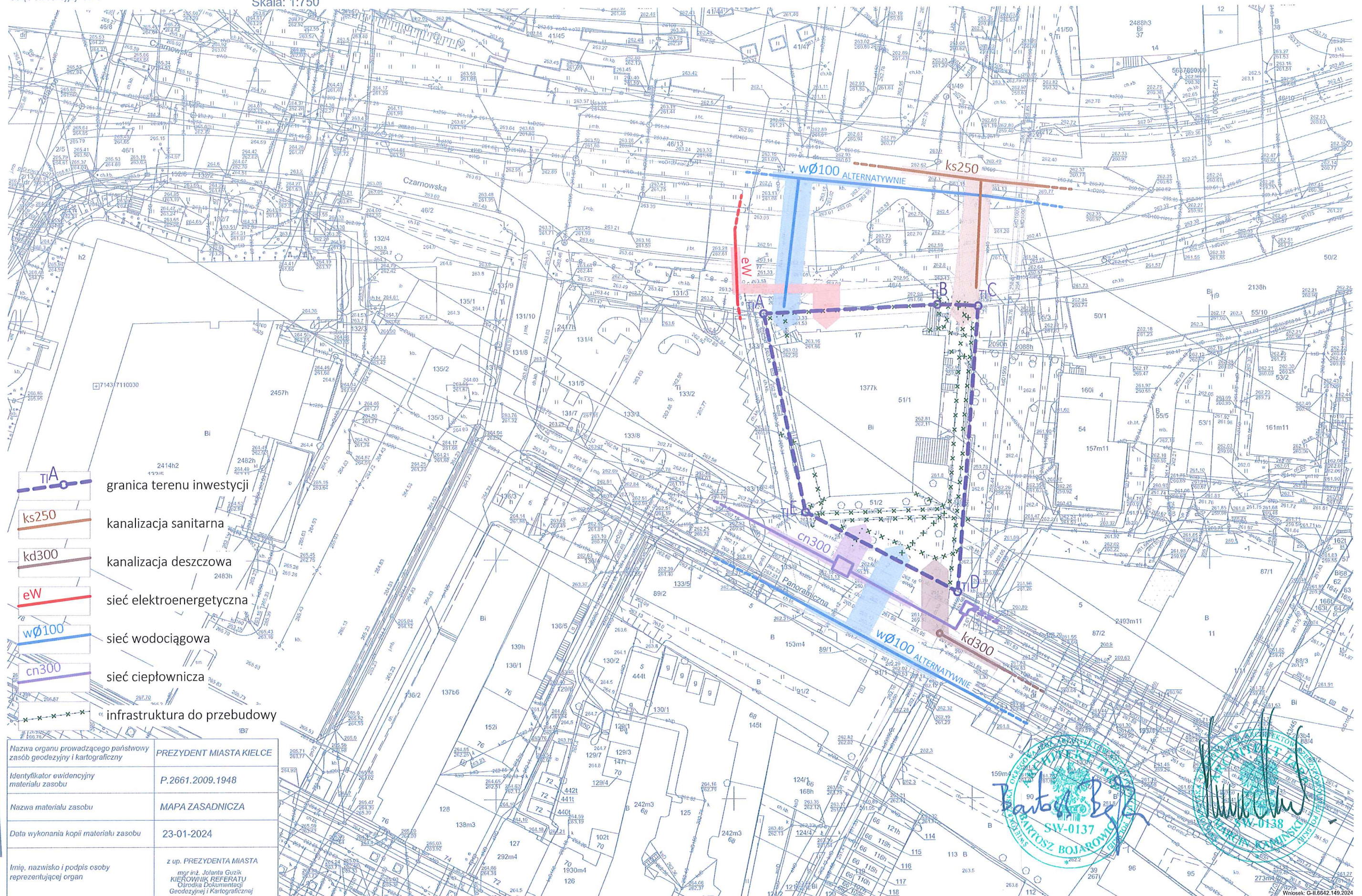








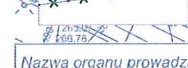


Województwo: świętokrzyskie  
Miasto Kielce  
Jednostka ewidencyjna: 266101\_1, Kielce  
Obręb ewidencyjny: 0016

Miasto Kielce  
Mapa zasadnicza  
Skala: 1:750

Układ współrzędnych płaskich prostokątnych: PL-2000/7  
Układ wysokościowy: PL-EVRF2007-NH  
Godło: 7.143.17.14.1.2, 7.143.17.14.1.4



-  TIA granica terenu inwestycji
-  ks250 kanalizacja sanitarna
-  kd300 kanalizacja deszczowa
-  eW sieć elektroenergetyczna
-  wØ100 sieć wodociągowa
-  cn300 sieć ciepłownicza
-  x-x-x-x infrastruktura do przebudowy

Nazwa organu prowadzącego państwowy zasób geodezyjny i kartograficzny	PREZYDENT MIASTA KIELCE
Identyfikator ewidencyjny materiału zasobu	P.2661.2009.1948
Nazwa materiału zasobu	MAPA ZASADNICZA
Data wykonania kopii materiału zasobu	23-01-2024
Imię, nazwisko i podpis osoby reprezentującej organ	z up. PREZYDENTA MIASTA mgr inż. Jolanta Guzik KIEROWNIK REFERATU Częśćka Dokumentacji Geodezyjnej i Kartograficznej

