

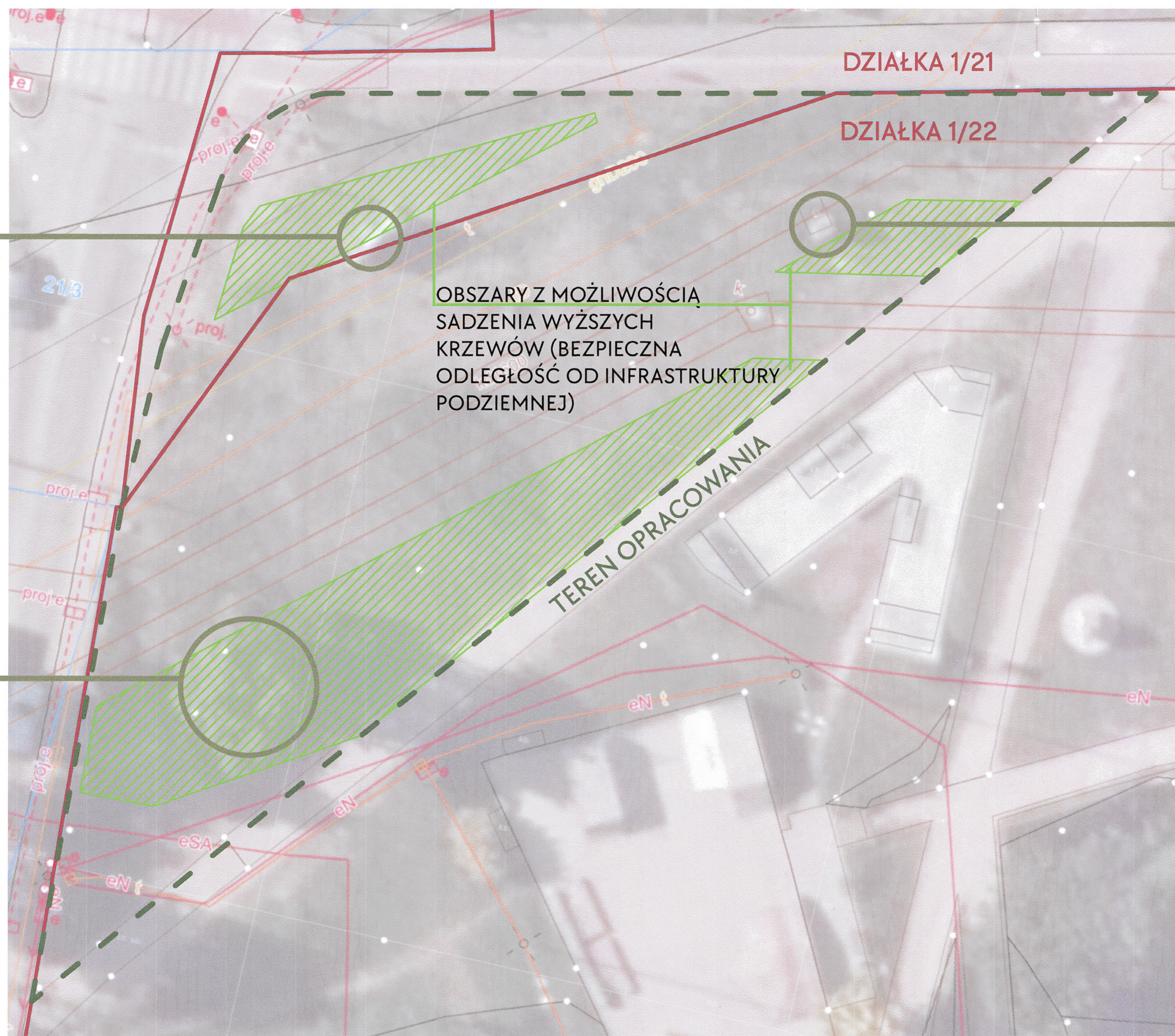
**BUDOWA BUDYNKU MIESZKALNEGO WIELORODZINNEGO Z USŁUGAMI NA PARTERZE I GARAŻEM PODZIEMNYM NA DZIAŁKACH NR EWID. 755, 756, 757, 758, 759 OBRĘB 0015 PRZY UL. KRAKOWSKIEJ W KIELCACH ORAZ INWESTYCJA TOWARZYSZĄCA POLEGAJĄCA NA ZAGOSPODAROWANIU SKWERU IM. NIZIURSKIEGO NA OGÓLNODOSTĘPNY, NIEOGRODZONY, URZĄDZONY TEREN WYPOCZYNKU I REKREACJI NA CZĘŚCI DZIAŁEK NR EWID. 1/21 I 1/22 OBRĘB 0023 PRZY UL. PAKOSZ W KIELCACH.”**

## KONCEPCJA INWESTYCJI TOWARZYSZĄCEJ

ISTNIEJĄCY ZNAK



ISTNIEJĄCE DRZEWO



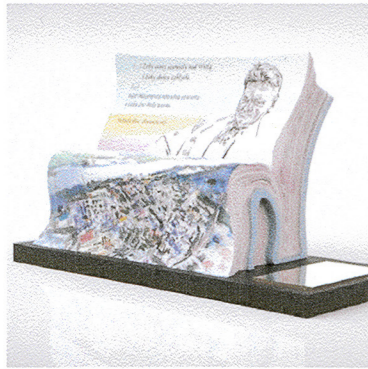
ISTNIEJĄCY POMNIK



SKALA 1:200 

## MEBLE MIEJSKIE

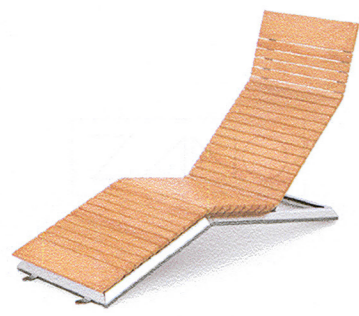
A - ławka książka



B - stół piknikowy



C - leżak



D - ławka z oparciem (z podłokietnikami)



E - siedzisko



F - stojak na rowery



G - kosz na śmieci



H - tablica informacyjna



J - ławka półokrągła (z podłokietnikami)



ISTNIEJĄCY  
ZNAK

ISTNIEJĄCY  
POMNIK



## NAWIERZCHNIA

nawierzchnia żwirowa



wyściółka z kory



obrzeże ekobord



K - plenerowa biblioteczka



L - zadaszenie przeciwsłoneczne - żagiel



M - drewniane elementy do wspinaczki i balansowania



# KONCEPCJA ZAGOSPODAROWANIA TERENU SKWERU NIZIURSKIEGO W KIELCACH - ZIELEŃ

## KRZEWY

sosna  
kosodrzewina



## TRAWY OZDOBNE

śmiałek darniowy 'Bronzeschleier'    trzęślica trzcinowata 'Karl Foerster'



trzcinnik ostrokwiatowy 'Karl Foerster'

sesleria jesienna



turzyca Morrow 'Ice Dance'

rozplenica japońska



rośliny w kompozycji patchworkowej, bez wyraźnych granic i obwódek, pogrupowane według wysokości docelowej



SKALA 1:200

## INSPIRACJE



## BYLINY

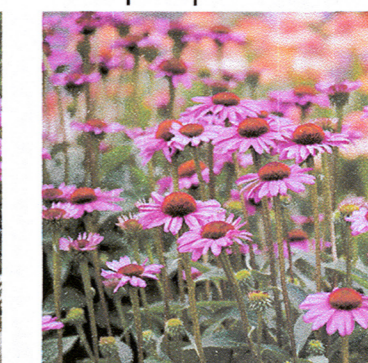
czyściec wełnisty



zawciąg nadmorski



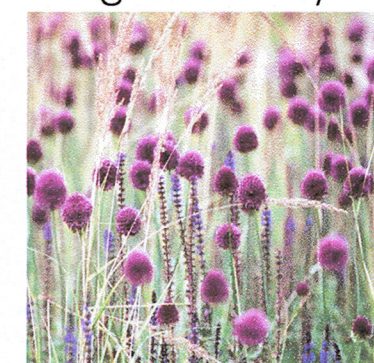
jeżówka purpurowa



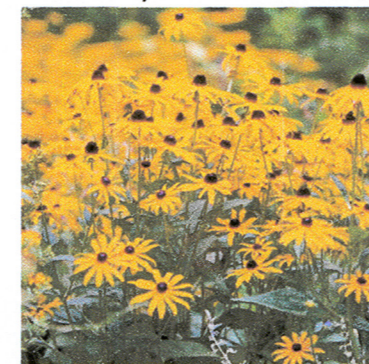
gaura Lindheimera



czosnek główkowy



rudbekia błyskotliwa



krwawnik wiązówkowy



szaflawia omszona



kocimiętka



perowska łobodolistna 'Little Spire'



sadziec plamisty



rozchodnik okazały 'Stardust'





SKALA 1:200



TEREN OPRACOWANIA: 1650 m<sup>2</sup>

ŁĄKA KWIETNA: 800 m<sup>2</sup>

TEREN URZĄDZONY: 850 m<sup>2</sup>

w tym:

- nawierzchnia żwirowa: 291 m<sup>2</sup>

- wyściółka z kory: 132 m<sup>2</sup>

- rabaty: 427 m<sup>2</sup>