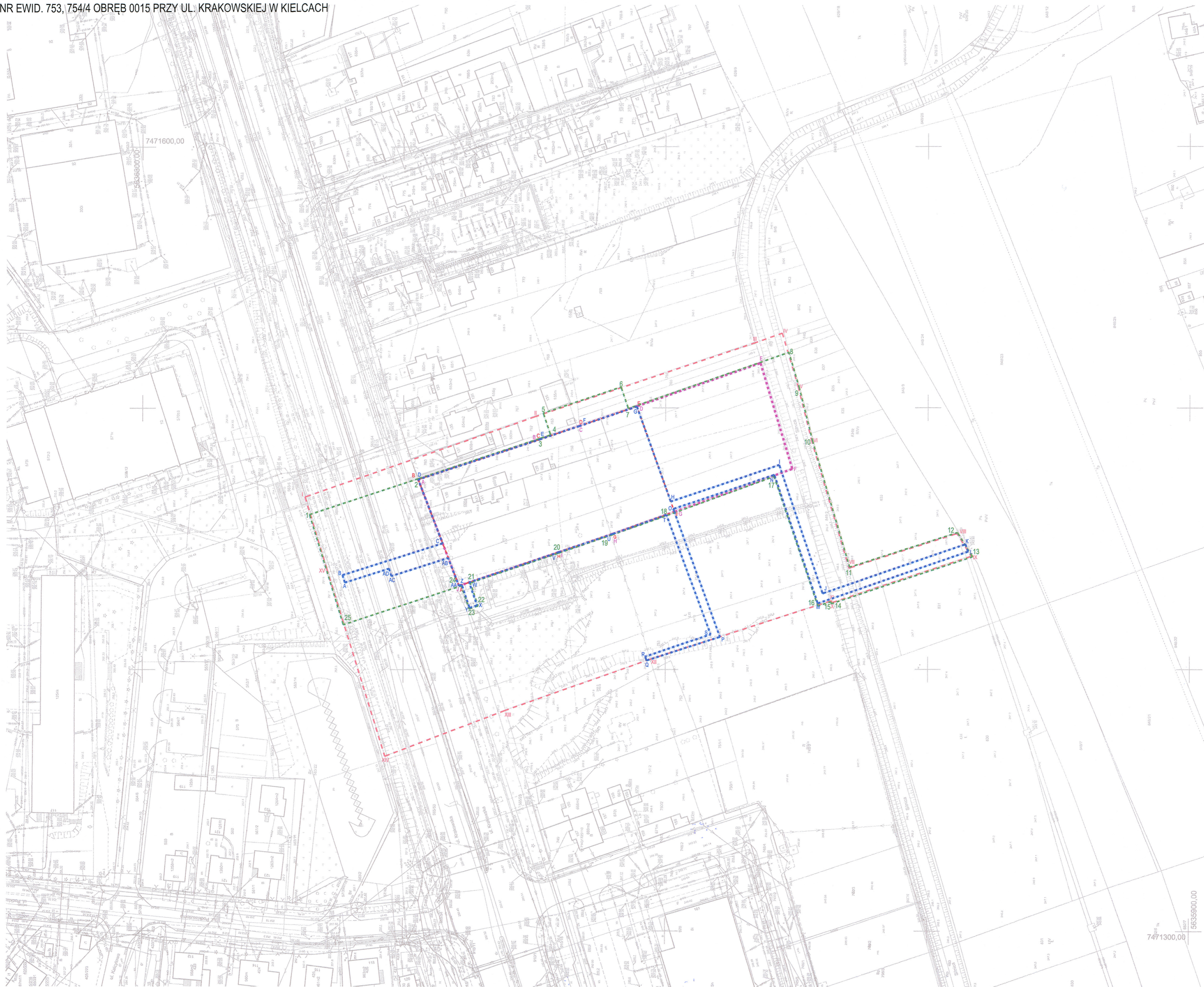
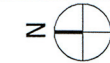


BUDOWA BUDYNKU MIESZKALNEGO WIELORODZINNEGO WRAZ Z USŁUGAMI I HANDELEM W PARTERZE, GARAŻEM PODZIEMNYM DO REALIZACJI NA DZIAŁKACH NR EWID. 753, 754/4 OBRĘB 0015 PRZY UL. KRAKOWSKIEJ W KIELCACH

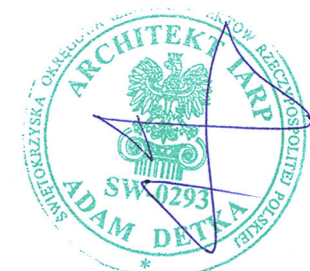


- LEGENDA:
- A...AD GRANICE TERENU PODLEGAJĄCEGO PRZEKSZTAŁCENIU - A...AD-A W TYM TYMCZASOWE PRZEKSZTAŁCENIE, POD PROJEKTOWANE PRZYŁĄCZA
 - A...H GRANICA TERENU INWESTYCJI - A...HA
 - I...25 GRANICA OBSZARU ODDZIAŁYWANIA INWESTYCJI ZE WZGLĘDU NA INFRASTRUKTURĘ - I...25-1
 - I...J GRANICA DZIAŁEK NR EWID. 755, 756, 757, 758, 759 - A...JA
 - I...XV GRANICA ODDZIAŁYWANIA INWESTYCJI I...XV

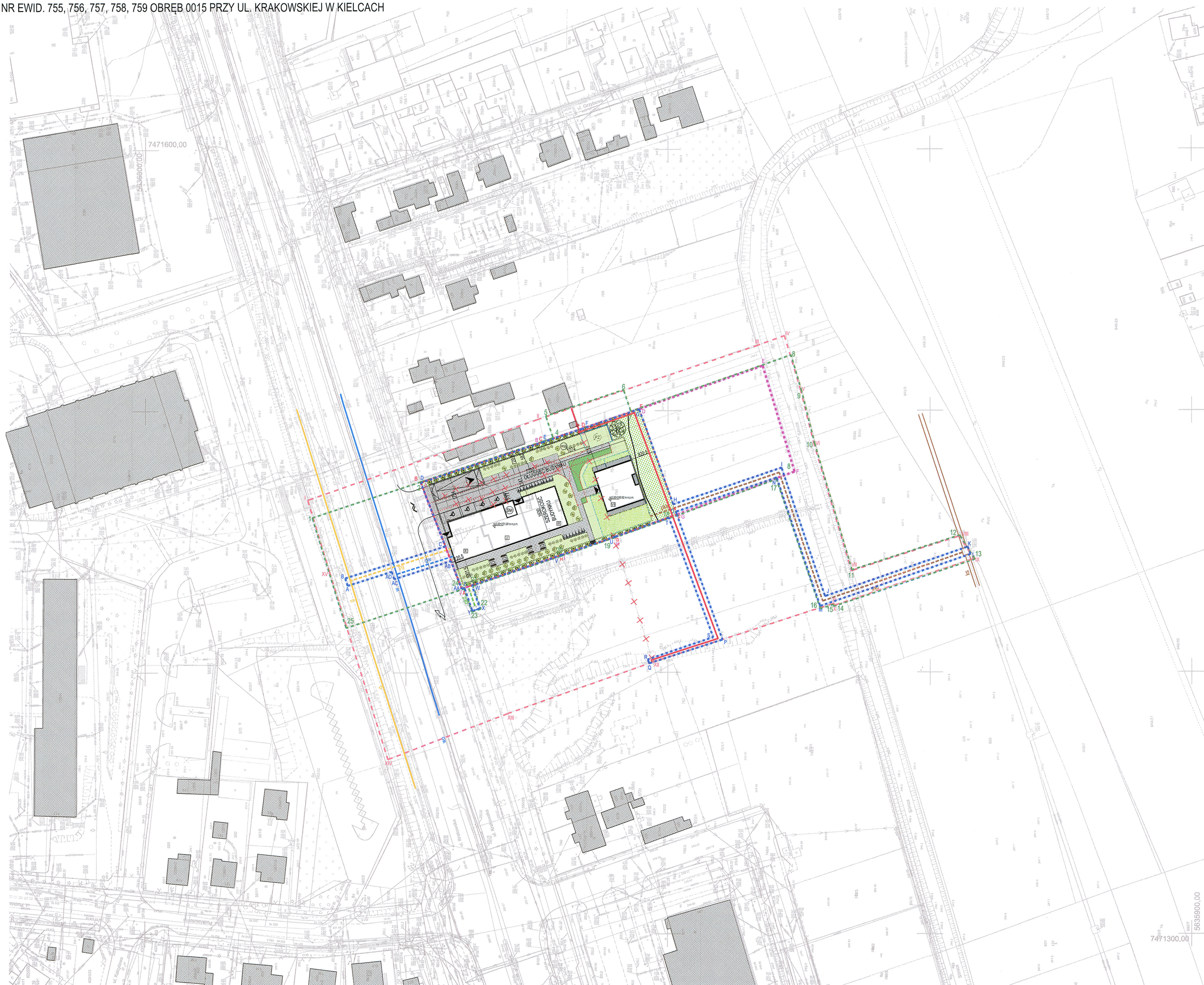
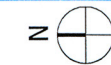


SKALA 1:1000

GRANICE TERENÓW OBJĘTYCH WNIOSEM ORAZ OBSZARY, NA KTÓRE OBIEKT BĘDZIE ODDZIAŁYWAĆ



BUDOWA BUDYNKU MIESZKALNEGO WIELORODZINNEGO WRAZ Z USŁUGAMI I HANDELEM W PARTERZE, GARAZEM PODZIEMNYM DO REALIZACJI NA DZIAŁKACH NR EWID. 755, 756, 757, 758, 759 OBRĘB 0015 PRZY UL. KRAKOWSKIEJ W KIELCACH



- LEGENDA:**
- A-AD GRANICE TERENU PODLEGAJĄCEGO PRZEKSZTAŁCENIU - A...ZA W TYM TYMCZASOWIE PRZEKSZTAŁCENIE, POD PROJEKTOWANE PRZYŁĄCZA
 - A-H GRANICA TERENU INWESTYCJI - A...HA
 - 1-25 GRANICA OBSZARU ODDZIAŁYWANIA INWESTYCJI ZE WZGLĘDU NA INFRASTRUKTURĘ - 1...25-1
 - A-XI GRANICA DZIAŁEK NR EWID. 755, 756, 757, 758, 759 - A...XA
 - A-XV GRANICA ODDZIAŁYWANIA INWESTYCJI H...XV
 - PROJEKTOWANY BUDYNEK MIESZKALNY WIELORODZINNY
 - MIEJSCA GROMADZENIA ODPADÓW STAŁYCH - WBUJOWANE
 - MIEJSCA GROMADZENIA ŚNIEGU
 - LICZBA KONDYGNACJI NADZIEMNYCH
 - WEJŚCIA GŁÓWNE DO BUDYNKU
 - WJAZDY DO GARAŻY PODZIEMNYCH
 - DROGI I PARKINGI
 - CHODNIKI I TARASY
 - TEREN BIOLOGICZNIE CZYNNY 100 %
 - TEREN BIOLOGICZNIE CZYNNY 50 %
 - TEREN BIOLOGICZNIE CZYNNY 50% - OGRODKI
 - TEREN BIOLOGICZNIE CZYNNY 45 % - GEOKRATA NA GARAŻU
 - OBRYS GARAŻU PODZIEMNEGO
 - BUDYNKI ISTNIEJĄCE
 - DROGI POŻAROWA
 - WYBURZENIA I LIKWIDACJE
 - GRANICA STREFY A KIELECKIEGO OBSZARU CHRONIONEGO KRAJOBRAZU

- INFRASTRUKTURA TECHNICZNA DOTYCZĄCA INWESTYCJI:**
- W0 - istniejąca miejska sieć wodociągowa
 - W1 - projektowane przyłącze wodociągowe
 - KS - istniejąca miejska sieć kanalizacji sanitarnej
 - KS3 - projektowane przyłącze kanalizacji sanitarnej
 - KSD - projektowane przyłącze kanalizacji deszczowej
 - G - istniejąca sieć gazowa
 - G3 - projektowane przyłącze gazu
 - eN - projektowana trasa przekładki sieci energetycznej
 - eN - projektowane przyłącze energetyczne

BILANS TERENU:
 Powierzchnia całych działek ewid. objętych inwestycją: 5892,41m²
 Powierzchnia przekształcenia (powierzchnia zamierzenia inwestycyjnego+ tymczasowe przekształcenie terenu pod przyłącza do budynku): 4685,81 m²
 Powierzchnia terenu inwestycji: 3600,36 m²
 Powierzchnia zabudowy: 977,74 m²

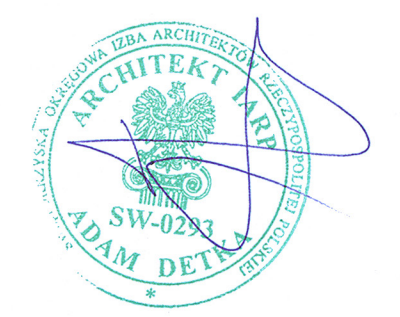
Wskaznik pow. zabudowy: 977,74 m²/3800,36 m² = 0,2572 = 25,72 %

Powierzchnia biol. czynna (100%) - 651,76 m²
 Pow. biol. czynna - stropodachy zielone na garażu (50%) - 955,30x0,5=477,65 m²
 Pow. biol. czynna - geokrata na garażu (44%) - 63,91x0,44=28,12 m²
 Sumaryczna powierzchnia biol. czynna: 1157,53 m²
 Wskaznik powierzchni terenu biologicznie czynnego: 1158,53/3800,36m² = 0,3048 = 30,48 %

Planowana liczba mieszkańców: 176
 - Powierzchnia placów, stóg, placów manewrowych: 570,56 m²
 - Powierzchnia miejsc postojowych: 161,40 m²
 - Powierzchnia chodników, tarasów: 513,90 m²

Pow. garaży podziemnych: 4155,49 m²
 Łączna powierzchnia garaży, parkingów wraz z towarzyszącą im infrastrukturą: 4706,05m²<5000m²

Liczba miejsc postojowych: 146 (w tym 7 NPi)
 - Miejsca postojowe zewnętrzne: 9
 - Miejsca postojowe wewnętrzne: 137



SKALA 1:1000

PLANOWANY SPOSÓB ZAGOSPODAROWANIA TERENU