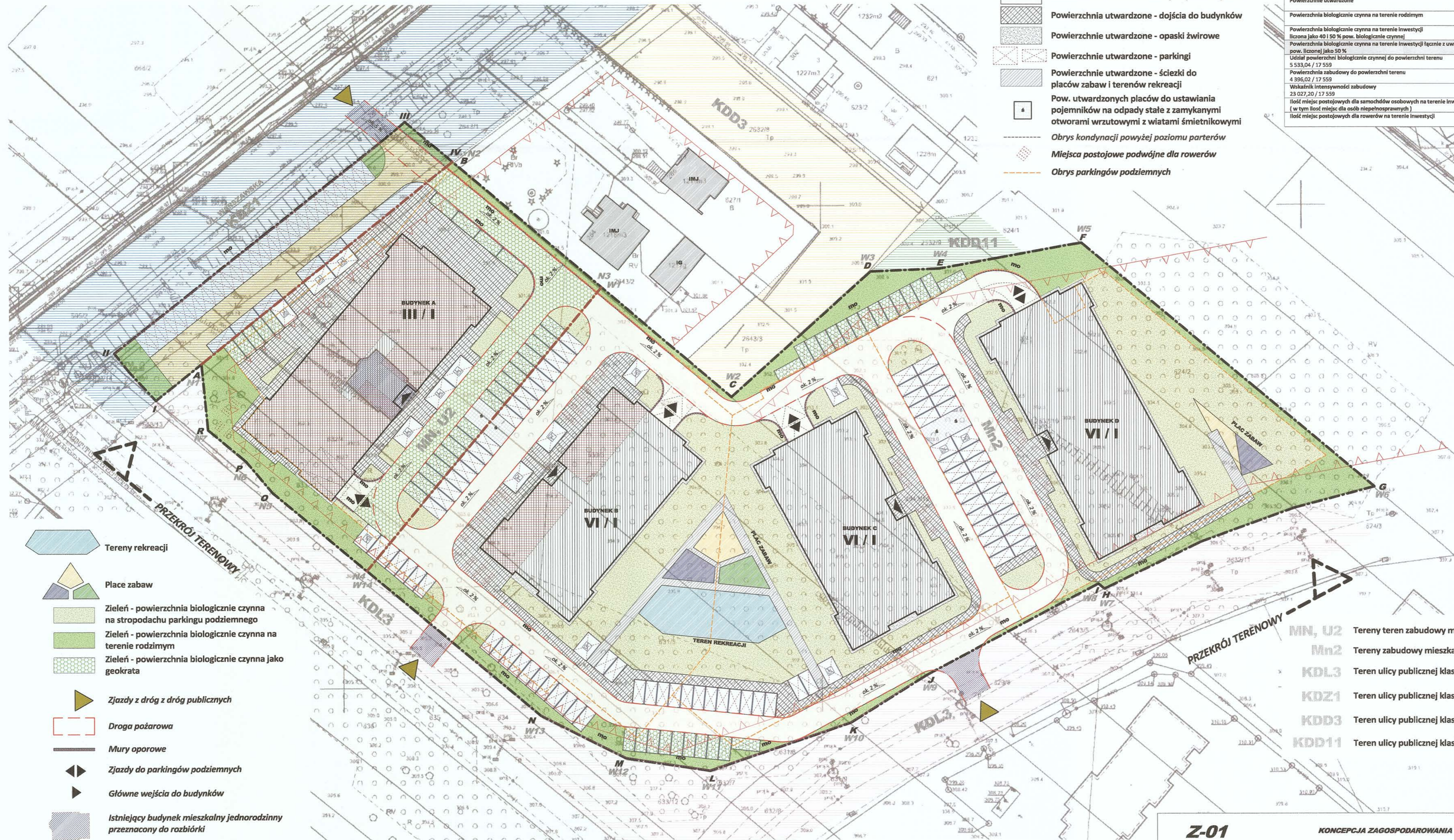


KONCEPCJA URBANISTYCZNO - ARCHITEKTONICZNA

„Budowa zespołu budynków mieszkalnych wielorodzinnych z częścią usługową (w tym usługi handlu o powierzchni sprzedaży do 2000m²) wraz z parkingami podziemnymi oraz murami oporowymi na działkach: 624/2, 2632/10, 2643/12, 629/7, 630/3, 631/1, 631/5, 632/3, 632/4, 633/4, 633/15 obręb 0007 w rejonie ul. Warszawskiej i Sikorskiego w Kielcach oraz inwestycji towarzyszącej polegającej na budowie ogólnodostępnego terenu rekreacji i wypoczynku na działkach 529/4 i 530/3 obręb 0007 w rejonie ul. Dywizjonu 303 i Warszawskiej w Kielcach”
 miejscowość Kielce ul. Warszawska / ul. Sikorskiego
 dz. nr 624/2, 2632/10, 2643/12, 629/7, 630/3, 631/1, 631/5, 632/3, 632/4, 633/4, 633/15 ob. 0007 Kielce



- Budynki mieszkalne wielorodzinne - część mieszkalna
- Budynki mieszkalne wielorodzinne - część usługowa
- Istniejące budynki mieszkalne jednorodzinne na działkach sąsiednich
- Powierzchnie utwardzone - dojazdy do budynków
- Powierzchnia utwardzone - dojazdy do budynków
- Powierzchnie utwardzone - opaski żwirowe
- Powierzchnie utwardzone - parkingi
- Powierzchnie utwardzone - ścieżki do placów zabaw i terenów rekreacji
- Pow. utwardzonych placów do ustawiania pojemników na odpady stałe z zamykanymi otworami wrzutowymi z wiatami śmietnikowymi
- Obrys kondynacji powyżej poziomu parterów
- Miejsca postojowe podwójne dla rowerów
- Obrys parkingów podziemnych

BILANS TERENU W GRANICACH A,B,C,D,E,F,G,H,I,J,K,L,M,O,P,R - I,II,III,IV		17 559 m ²
Powierzchnia terenu objętego opracowaniem (zakres objęty wyłokiem dz. nr 624/2, 2632/10, 2643/12, 629/7, 630/3, 631/1, 631/5, 632/3, 632/4, 633/4, 633/15 - ob. 0007 Kielce)		17 559 m ²
Powierzchnia zabudowy	ok. 4 396,02 m ²	
Powierzchnia całkowita budynków	ok. 23 027,20 m ²	
Powierzchnie utwardzone	ok. 3 943,19 m ²	
Powierzchnia biologicznie czynna na terenie rodzimym	ok. 1 475,42 m ²	
Powierzchnia biologicznie czynna na terenie inwestycji (liczona jako 40 i 50 % pow. biologicznie czynnej)	ok. 8 115,24 m ²	
Powierzchnia biologicznie czynna na terenie inwestycji łącznie z uwzględnieniem pow. liczonej jako 50 %	ok. 5 533,04 m ²	
Udział powierzchni biologicznie czynnej do powierzchni terenu	ok. 31,49 %	
Powierzchnia zabudowy do powierzchni terenu	ok. 0,25	
Wskaźnik intensywności zabudowy	ok. 1,31	
23 027,20 / 17 559		
Ilość miejsc postojowych dla samochodów osobowych na terenie inwestycji (w tym ilość miejsc dla osób niepełnosprawnych)	ok. 175 (ok. 19)	
Ilość miejsc postojowych dla rowerów na terenie inwestycji	ok. 88	

BILANS TERENU W GRANICACH A,B,C,D,E,F,G,H,I,J,K,L,M,O,P,R - I,II,III,IV		1 011 m ²
Powierzchnie utwardzone - dojazdy i dojazdy	ok. 500,90 m ²	
Miejsca postojowe - 29 sztuk	ok. 404,19 m ²	
Powierzchnia biologicznie czynna	ok. 105,91 m ²	

BILANS TERENU W GRANICACH A,B,C,D,E,F,G,H,I,J,K,L,M,O,P,R		16 548 m ²
Powierzchnia zabudowy	ok. 4 396,02 m ²	
Powierzchnia całkowita budynków	ok. 23 027,20 m ²	
Powierzchnie utwardzone	ok. 7 453,35 m ²	
Powierzchnia biologicznie czynna na terenie rodzimym	ok. 1 369,51 m ²	
Powierzchnia biologicznie czynna na terenie inwestycji (liczona jako 40 i 50 % pow. biologicznie czynnej)	ok. 8 115,24 m ²	
Powierzchnia biologicznie czynna na terenie inwestycji łącznie z uwzględnieniem pow. liczonej jako 50 %	ok. 4 057,62 m ²	
Udział powierzchni biologicznie czynnej do powierzchni terenu	ok. 32,79 %	
5 427,13 / 16 548		
Powierzchnia zabudowy do powierzchni terenu	ok. 0,26	
4 396,02 / 16 548		
Wskaźnik intensywności zabudowy	ok. 1,39	
23 027,20 / 16 548		
Ilość miejsc postojowych dla samochodów osobowych na terenie inwestycji (w tym ilość miejsc dla osób niepełnosprawnych)	ok. 146 (ok. 19)	
Ilość miejsc postojowych dla rowerów na terenie inwestycji	ok. 88	

BILANS TERENU W GRANICACH N1,N2,N3,N4,N5,N6,N7 TERENY ZABUDOWY MIESZKANIOWEJ O NISKIEJ INSTENSYWNOŚCI WG SUIKZ		3 621 m ²
Powierzchnia terenu objętego opracowaniem dla terenów zabudowy o niskiej intensywności	3 621 m ²	
Powierzchnia zabudowy	ok. 1 198,04 m ²	
Powierzchnia całkowita budynku	ok. 3 592,98 m ²	
Powierzchnia biologicznie czynna na terenie inwestycji na stropodachu parkingu podziemnego (liczona jako 50 % pow. biologicznie czynnej)	ok. 295,34 m ²	
Powierzchnia biologicznie czynna na terenie inwestycji na stropodachach budynków (liczona jako 50 % pow. biologicznie czynnej)	ok. 146,67 m ²	
Powierzchnia biologicznie czynna na terenie rodzimym	ok. 1080,00 m ²	
Powierzchnia biologicznie czynna na terenie rodzimym	ok. 540,00 m ²	
Powierzchnia biologicznie czynna na terenie rodzimym	ok. 404,16 m ²	
Powierzchnia biologicznie czynna na terenie inwestycji z geokraty na garażu (liczona jako 40 % pow. biologicznie czynnej)	ok. 895,58 m ²	
Powierzchnia biologicznie czynna na terenie inwestycji łącznie z uwzględnieniem pow. liczonej jako 40 i 50 %	ok. 358,23 m ²	
Udział powierzchni biologicznie czynnej do powierzchni terenu	ok. 1 449,06 m ²	
1 449,06 / 3 621		
Udział powierzchni biologicznie czynnej do powierzchni terenu	ok. 40,01 %	
3 592,98 / 3 621		
Wskaźnik intensywności zabudowy	ok. 0,99	

BILANS TERENU W GRANICACH W1,W2,W3...W14 TERENY ZABUDOWY MIESZKANIOWEJ O WYSOKIEJ INSTENSYWNOŚCI WG SUIKZ		12 963 m ²
Powierzchnia terenu objętego opracowaniem dla terenów zabudowy o wysokiej intensywności	12 963 m ²	
Powierzchnia zabudowy	ok. 3 197,98 m ²	
Powierzchnia całkowita budynków	ok. 19 434,22 m ²	
Powierzchnia biologicznie czynna na terenie inwestycji na stropodachu parkingu podziemnego (liczona jako 50 % pow. biologicznie czynnej)	ok. 2 140,20 m ²	
Powierzchnia biologicznie czynna na terenie inwestycji na stropodachach budynków (liczona jako 50 % pow. biologicznie czynnej)	ok. 1 070,10 m ²	
Powierzchnia biologicznie czynna na terenie rodzimym	ok. 2 880,60 m ²	
Powierzchnia biologicznie czynna na terenie rodzimym	ok. 1 440,30 m ²	
Powierzchnia biologicznie czynna na terenie rodzimym	ok. 965,35 m ²	
Powierzchnia biologicznie czynna na terenie inwestycji jako parkingi z geokraty (liczona jako 50 % pow. biologicznie czynnej)	ok. 1004,64 m ²	
Powierzchnia biologicznie czynna na terenie inwestycji łącznie z uwzględnieniem pow. liczonej jako 50 %	ok. 502,32 m ²	
Udział powierzchni biologicznie czynnej do powierzchni terenu	ok. 3 978,07 m ²	
3 978,07 / 12 963		
Udział powierzchni biologicznie czynnej do powierzchni terenu	ok. 30,68 %	
19 434,22 / 12 963		
Wskaźnik intensywności zabudowy	ok. 1,49	

- Tereny rekreacji
- Plac zabaw
- Zielen - powierzchnia biologicznie czynna na stropodachu parkingu podziemnego
- Zielen - powierzchnia biologicznie czynna na terenie rodzimym
- Zielen - powierzchnia biologicznie czynna jako geokrata
- Zjazdy z dróg z dróg publicznych
- Droga pożarowa
- Mury oporowe
- Zjazdy do parkingów podziemnych
- Główne wejścia do budynków
- Istniejący budynek mieszkalny jednorodzinny przeznaczony do rozbiórki

- MN, U2 Tereny teren zabudowy mieszkaniowej jednorodzinnej, usługowej
- Mn2 Tereny zabudowy mieszkaniowej niskiej intensywności
- KDL3 Teren ulicy publicznej klasy L - lokalnej
- KDZ1 Teren ulicy publicznej klasy Z - zbiorczej
- KDD3 Teren ulicy publicznej klasy D - dojazdowej
- KDD11 Teren ulicy publicznej klasy D - dojazdowej

Z-01

KONCEPCJA ZAGOSPODAROWANIA TERENU



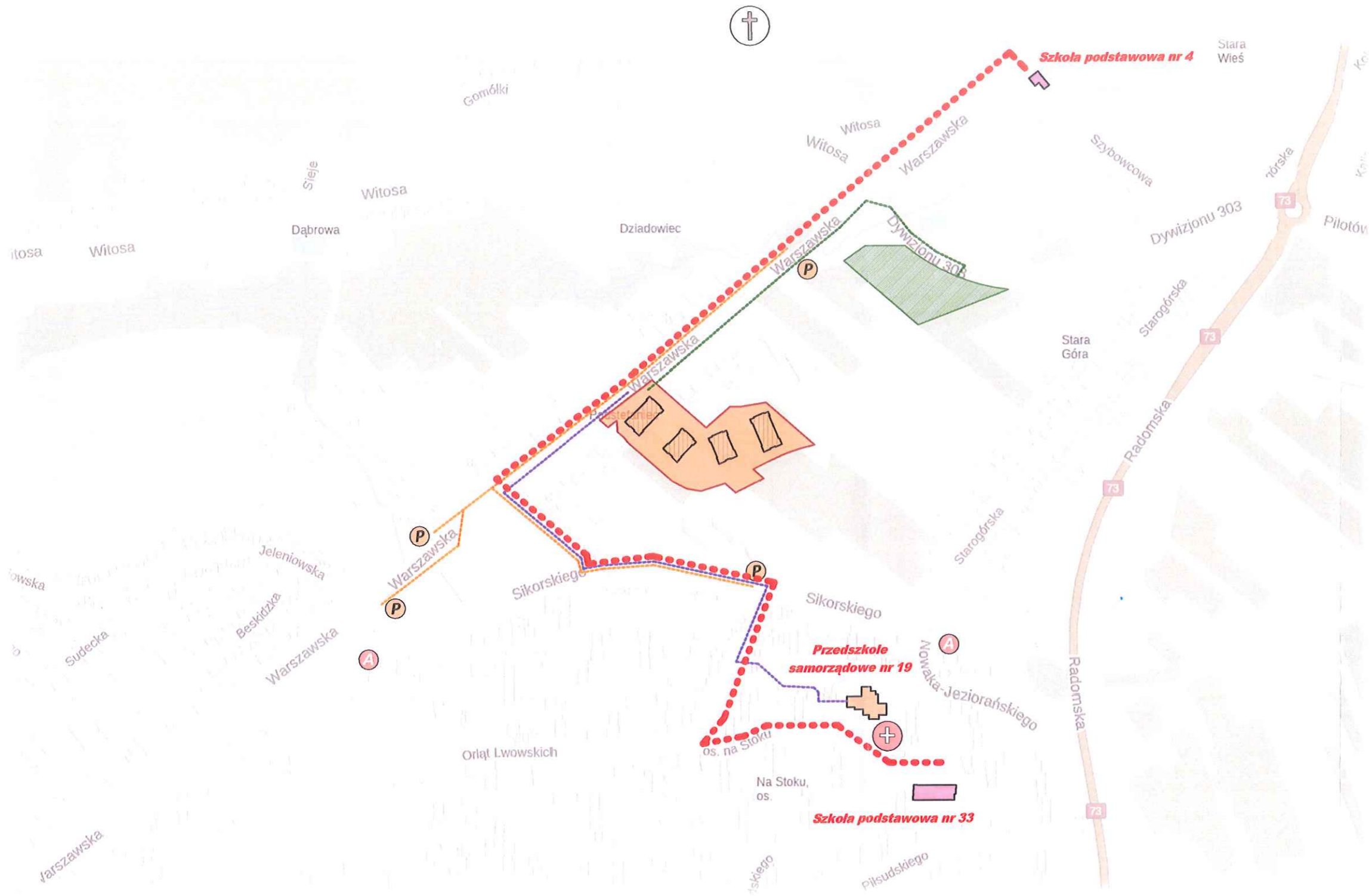
TRUST INVESTMENT
 real estate & Invest
 Trust Investment Projekt 30 sp. z o.o.
 ul. Robocznica 1
 25-882 Kielce

4idea
 BIURO PROJEKTOWE

Karol Starski
 ul. Złota 15A/5, 25-015 Kielce,
 tel: 510 032 264
 e-mail: 4idea@4idea.pl

KONCEPCJA URBANISTYCZNO - ARCHITEKTONICZNA

„Budowa zespołu budynków mieszkalnych wielorodzinnych z częścią usługową (w tym usługi handlu o powierzchni sprzedaży do 2000m2) wraz z parkingami podziemnymi oraz murami oporowymi na działkach: 624/2, 2632/10, 2643/12, 629/7, 630/3, 631/1, 631/5, 632/3, 632/4, 633/4, 633/15 obręb 0007 w rejonie ul. Warszawskiej i Sikorskiego w Kielcach oraz inwestycji towarzyszącej polegającej na budowie ogólnodostępnego terenu rekreacji i wypoczynku na działkach 529/4 i 530/3 obręb 0007 w rejonie ul. Dywizjonu 303 i Warszawskiej w Kielcach”
 miejscowość Kielce ul. Warszawska / ul. Sikorskiego
 dz. nr 624/2, 2632/10, 2643/12, 629/7, 630/3, 631/1, 631/5, 632/3, 632/4, 633/4, 633/15 ob. 0007 Kielce



LEGENDA	
	Granice terenu inwestycji dz. nr 624/2, 2632/10, 2643/4, 629/3, 630/1, 631/1, 631/5, 632/3, 632/4, 633/4, 633/5 ob. 0004 Kielce)
	Planowane budynki mieszkalne wielorodzinne z częścią usługową i parkingami podziemnymi
	Istniejące przedszkole samorządowe nr 19 - odległość 900 m od terenu inwestycji
	Istniejąca szkoła podstawowa nr 4 - odległość 735 m od terenu inwestycji
	Najbliższe przystanki autobusowe w odległości 200 m, 300 m i 400 m
	Tereny rekreacji i sportu jako inwestycja towarzysząca - odległość 632 m
	Najbliższe zakłady opieki zdrowotnej
	Najbliższy kościół
	Najbliższe apteki
	Dojście do terenów rekreacji i sportu
	Dojście do przedszkola nr 19
	Dojście do szkoły podstawowej nr 4, 33
	Dojście do najbliższych przystanków



projektował:
mgr inż. arch. Michał Rasala
upr. nr 299/SWOKK/2017
specjalność architektoniczna



TRUST INVESTMENT
real estate & invest
Trust Investment Projekt 30 sp. z o.o.
ul. Robotnicza 1
25-662 Kielce

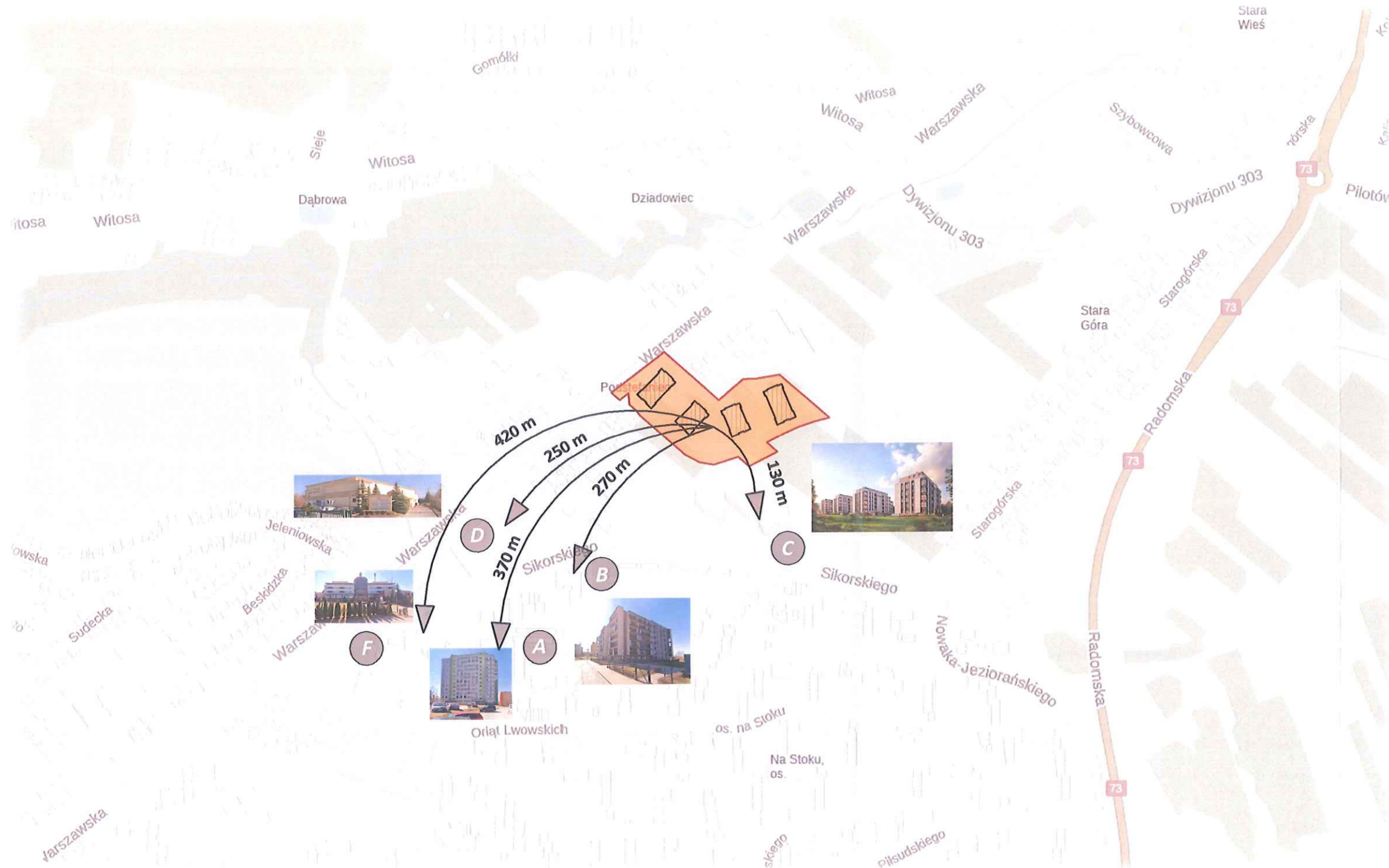
Z-02

POWIĄZANIA PRZESTRZENNE Z TERENAMI OTACZAJĄCYMI

4idea
BIURO PROJEKTOWE
Karol Sitarski
ul. Ziola 15/U5, 25-015 Kielce,
tel: 510-032-264
e-mail: 4idea@4idea.pl

KONCEPCJA URBANISTYCZNO - ARCHITEKTONICZNA

„Budowa zespołu budynków mieszkalnych wielorodzinnych z częścią usługową (w tym usługi handlu o powierzchni sprzedaży do 2000m²) wraz z parkingami podziemnymi oraz murami oporowymi na działkach: 624/2, 2632/10, 2643/12, 629/7, 630/3, 631/1, 631/5, 632/3, 632/4, 633/4, 633/15 obręb 0007 w rejonie ul. Warszawskiej i Sikorskiego w Kielcach oraz inwestycji towarzyszącej polegającej na budowie ogólnodostępnego terenu rekreacji i wypoczynku na działkach 529/4 i 530/3 obręb 0007 w rejonie ul. Dywizjonu 303 i Warszawskiej w Kielcach”
 miejscowość Kielce ul. Warszawska / ul. Sikorskiego
 dz. nr 624/2, 2632/10, 2643/12, 629/7, 630/3, 631/1, 631/5, 632/3, 632/4, 633/4, 633/15 ob. 0007 Kielce



LEGENDA	
	Granice terenu inwestycji dz. nr 624/2, 2632/10, 2643/4, 629/3, 630/1, 631/1, 631/5, 632/3, 632/4, 633/4, 633/5 ob. 0004 Kielce)
	Planowane budynki mieszkalne wielorodzinne z częścią usługową i parkingami podziemnymi
A	Budynek mieszkalny wielorodzinny - 12 kondygnacje nadziemnych
B	Budynek mieszkalny wielorodzinny - 7 kondygnacji
C	Budynek mieszkalny wielorodzinny - 6 kondygnacji
D	Budynek usługowo - biurowy - 2 kondygnacje
F	Budynek usługowo - biurowy - 5 kondygnacje



projektował:
mgr inż. arch. Michał Rasala
upr. nr 299/SWOKK/2017
specjalność architektoniczna

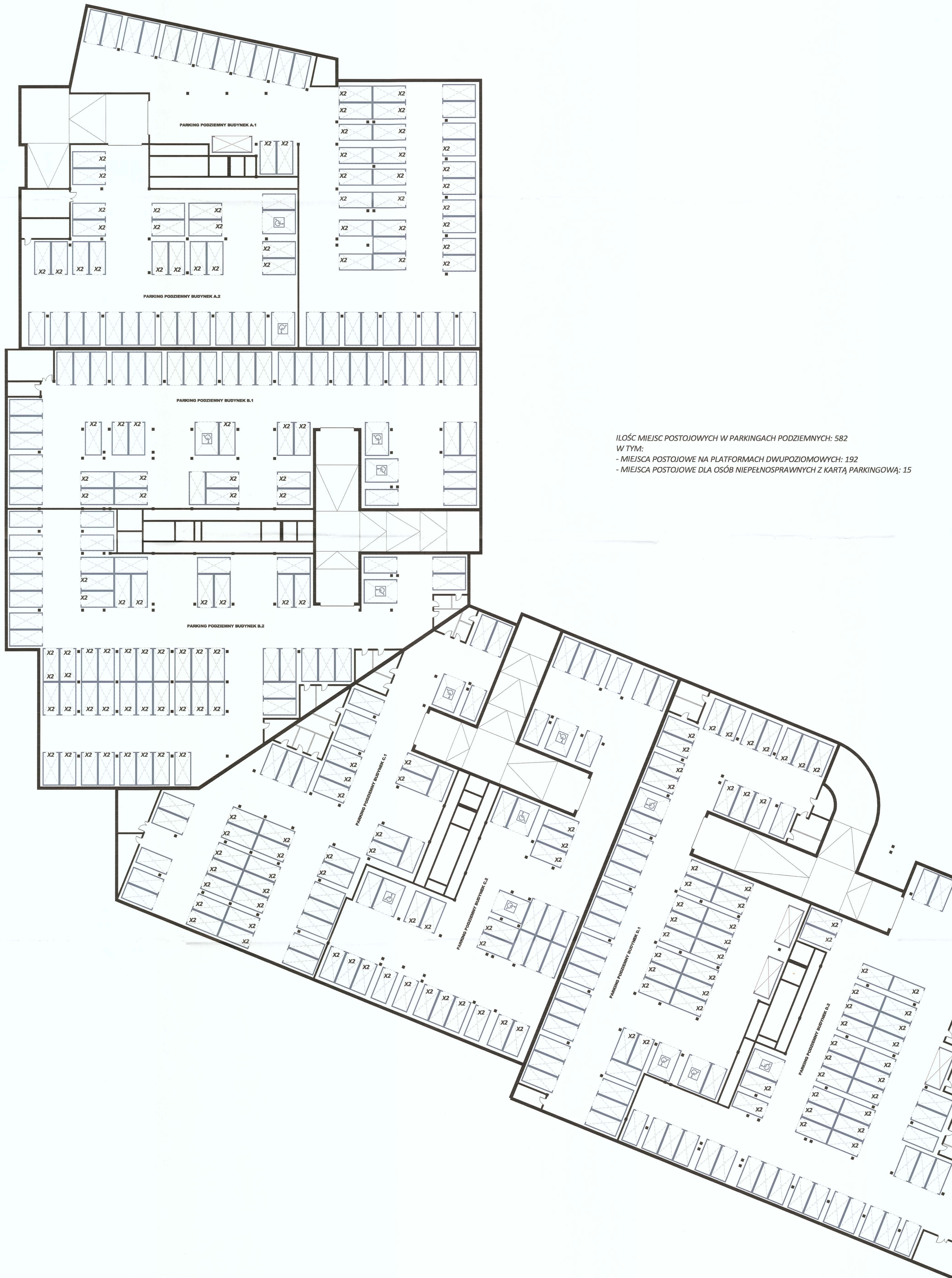


TRUST INVESTMENT
real estate & invest
Trust Investment Projekt 30 sp. z o.o.
ul. Robotnicza 1
25-662 Kielce

Z-03

POWIĄZANIA PRZESTRZENNE Z ISTNIEJĄCĄ ZABUDOWĄ

4idea
BIURO PROJEKTOWE
Karol Sitarski
ul. Złota 15/U5, 25-015 Kielce,
tel: 510-032-264
e-mail: 4idea@4idea.pl

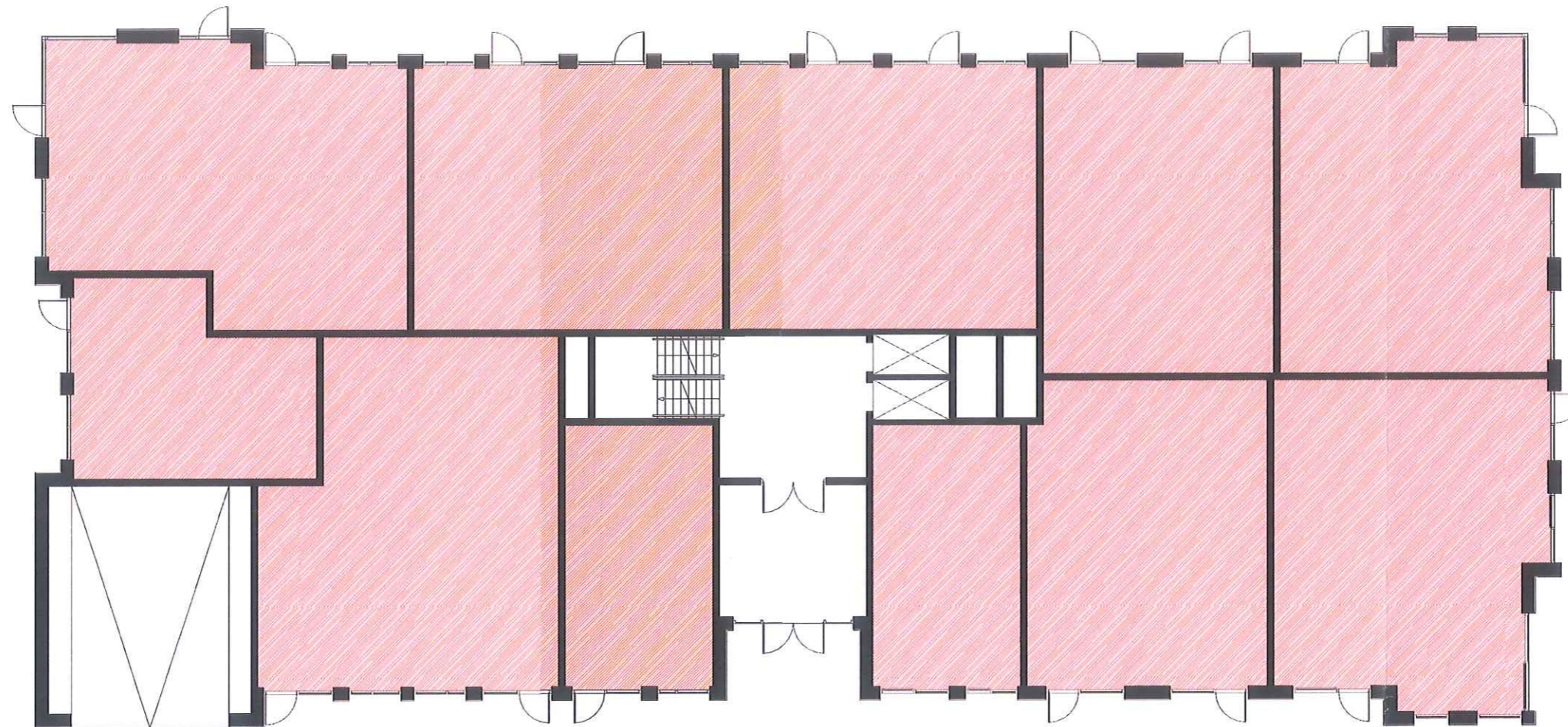


IŁOŚĆ MIEJSC POSTOJOWYCH W PARKINGACH PODZIEMNYCH: 582
 W TYM:
 - MIEJSCA POSTOJOWE NA PLATFORMACH DWUPOZIOMOWYCH: 192
 - MIEJSCA POSTOJOWE DLA OSÓB NIEPEŁNOSPRAWNYCH Z KARTĄ PARKINGOWĄ: 15



KONCEPCJA URBANISTYCZNO - ARCHITEKTONICZNA

„Budowa zespołu budynków mieszkalnych wielorodzinnych z częścią usługową (w tym usługi handlu o powierzchni sprzedaży do 2000m²) wraz z parkingami podziemnymi oraz murami oporowymi na działkach: 624/2, 2632/10, 2643/12, 629/7, 630/3, 631/1, 631/5, 632/3, 632/4, 633/4, 633/15 obręb 0007 w rejonie ul. Warszawskiej i Sikorskiego w Kielcach oraz inwestycji towarzyszącej polegającej na budowie ogólnodostępnego terenu rekreacji i wypoczynku na działkach 529/4 i 530/3 obręb 0007 w rejonie ul. Dywizjonu 303 i Warszawskiej w Kielcach”
miejsowość Kielce ul. Warszawska / ul. Sikorskiego
dz. nr 624/2, 2632/10, 2643/12, 629/7, 630/3, 631/1, 631/5, 632/3, 632/4, 633/4, 633/15 ob. 0007 Kielce



	LOKALE USŁUGOWE
	LOKALE MIESZKALNE JEDNOPOKOJOWE
	LOKALE MIESZKALNE DWUPOKOJOWE
	LOKALE MIESZKALNE TRZYPOKOJOWE
	LOKALE MIESZKALNE CZTEROPKOJOWE



projektował:
mgr inż. arch. Michał Rasala
upr. nr 299/SWOKK/2017
specjalność architektoniczna



TRUST INVESTMENT
real estate & invest
Trust Investment Projekt 30 sp. z o.o.
ul. Robotnicza 1
25-662 Kielce

K-01

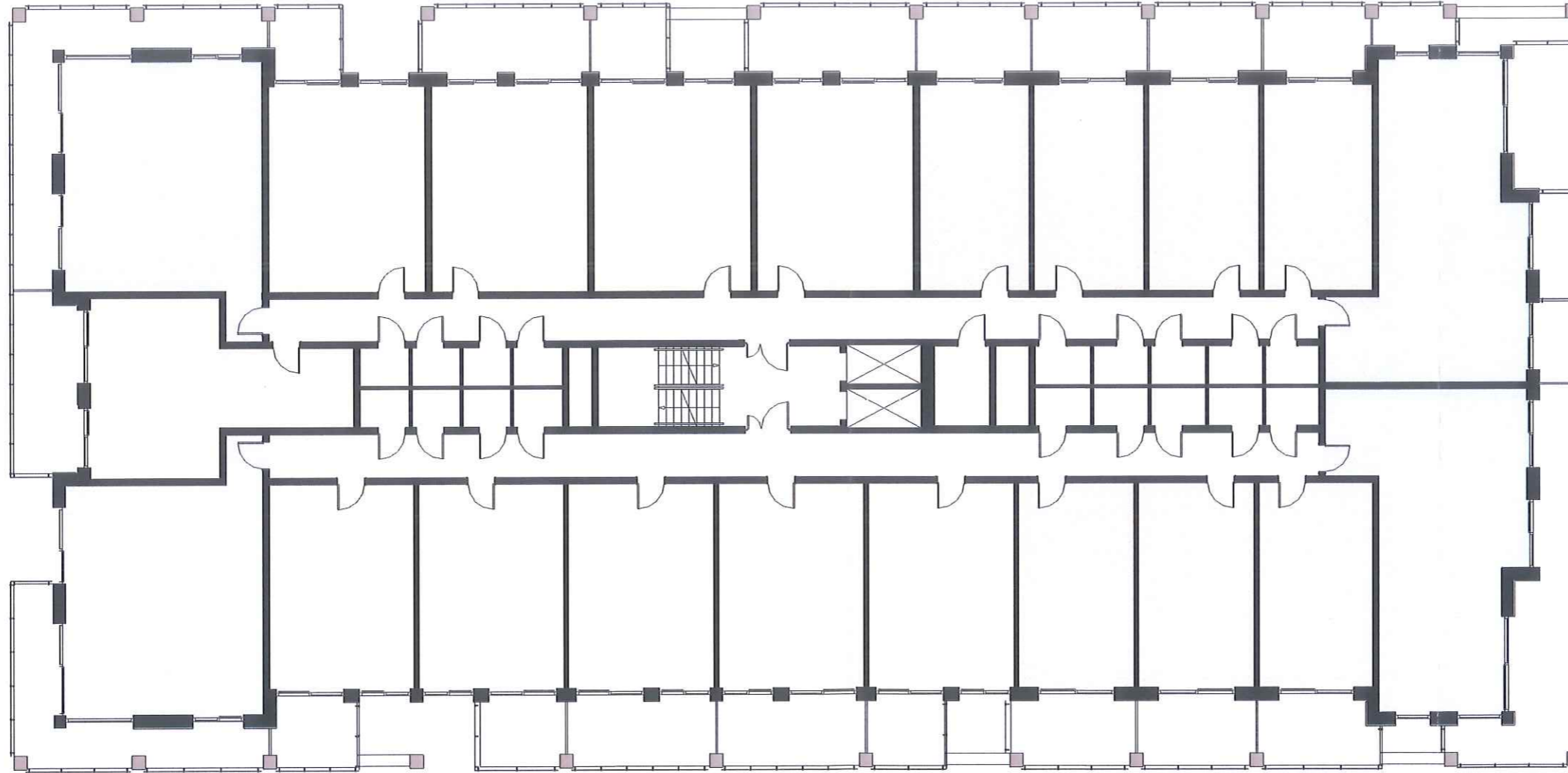
RZUT PARTERU BUDYNEK A

4idea
BIURO PROJEKTOWE

Karol Sitarski
ul. Złota 15/U5, 25-015 Kielce,
tel: 510-032-264
e-mail: 4idea@4idea.pl

KONCEPCJA URBANISTYCZNO - ARCHITEKTONICZNA

„Budowa zespołu budynków mieszkalnych wielorodzinnych z częścią usługową (w tym usługi handlu o powierzchni sprzedaży do 2000m²) wraz z parkingami podziemnymi oraz murami oporowymi na działkach: 624/2, 2632/10, 2643/12, 629/7, 630/3, 631/1, 631/5, 632/3, 632/4, 633/4, 633/15 obręb 0007 w rejonie ul. Warszawskiej i Sikorskiego w Kielcach oraz inwestycji towarzyszącej polegającej na budowie ogólnodostępnego terenu rekreacji i wypoczynku na działkach 529/4 i 530/3 obręb 0007 w rejonie ul. Dywizjonu 303 i Warszawskiej w Kielcach”
miejsowość Kielce ul. Warszawska / ul. Sikorskiego
dz. nr 624/2, 2632/10, 2643/12, 629/7, 630/3, 631/1, 631/5, 632/3, 632/4, 633/4, 633/15 ob. 0007 Kielce



LOKALE USŁUGOWE
LOKALE MIESZKALNE JEDNOPOKOJOWE
LOKALE MIESZKALNE DWUPOKOJOWE
LOKALE MIESZKALNE TRZYPOKOJOWE
LOKALE MIESZKALNE CZTEROPOKOJOWE



projektował:
mgr inż. arch. Michał Rasala
upr. nr 299/SWOKK/2017
specjalność architektoniczna



TRUST INVESTMENT
real estate & invest
Trust Investment Projekt 30 sp. z o.o.
ul. Robotnicza 1
25-662 Kielce

K-02

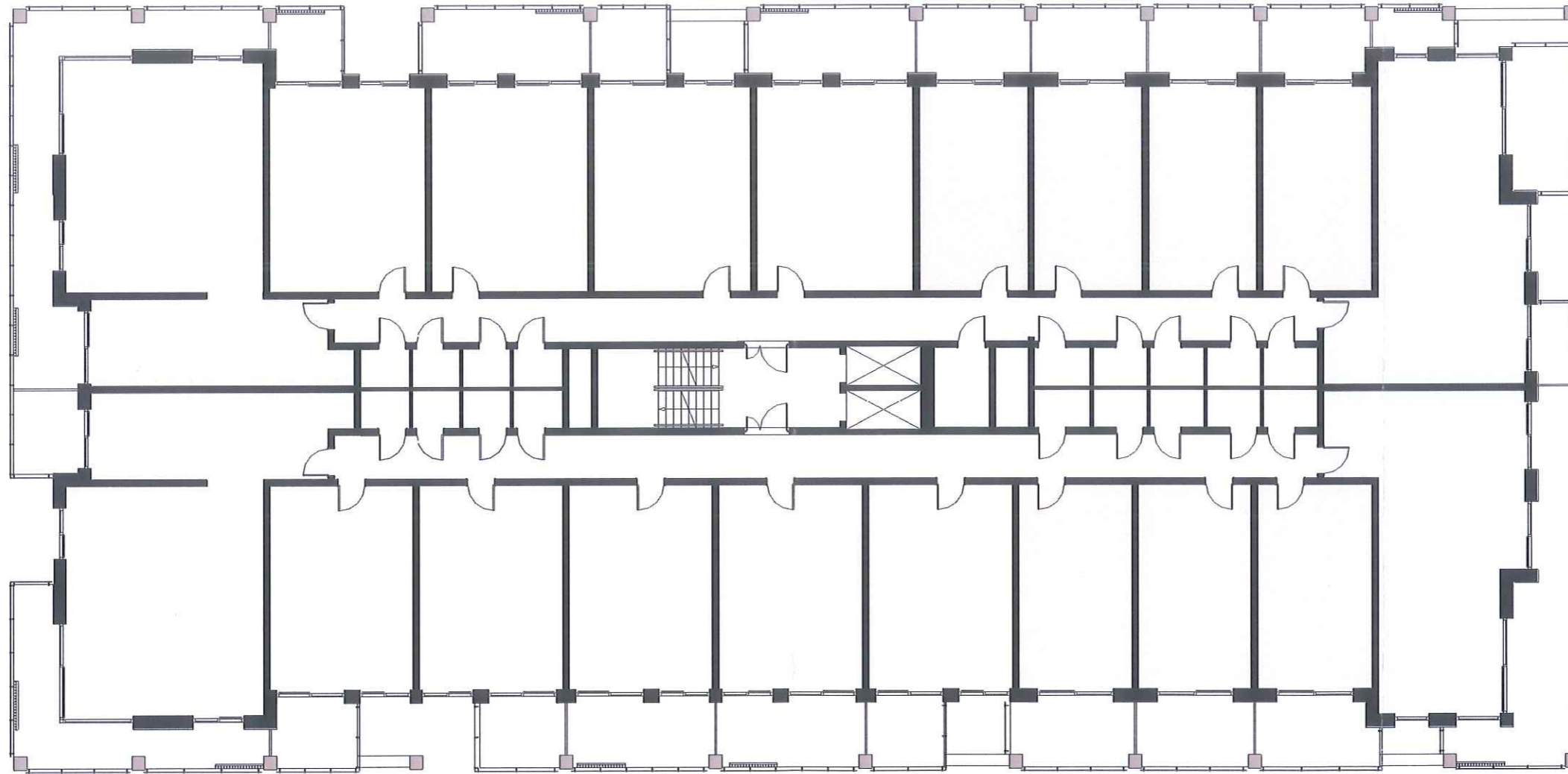
RZUT PIĘTRA I BUDYNEK A

4idea
BUDOWA I PROJEKTOWE

Karol Sitarski
ul. Złota 15/U5, 25-015 Kielce,
tel: 510-032-264
e-mail: 4idea@4idea.pl

KONCEPCJA URBANISTYCZNO - ARCHITEKTONICZNA

„Budowa zespołu budynków mieszkalnych wielorodzinnych z częścią usługową (w tym usługi handlu o powierzchni sprzedaży do 2000m²) wraz z parkingami podziemnymi oraz murami oporowymi na działkach: 624/2, 2632/10, 2643/12, 629/7, 630/3, 631/1, 631/5, 632/3, 632/4, 633/4, 633/15 obręb 0007 w rejonie ul. Warszawskiej i Sikorskiego w Kielcach oraz inwestycji towarzyszącej polegającej na budowie ogólnodostępnego terenu rekreacji i wypoczynku na działkach 529/4 i 530/3 obręb 0007 w rejonie ul. Dywizjonu 303 i Warszawskiej w Kielcach”
miejsowość Kielce ul. Warszawska / ul. Sikorskiego
dz. nr 624/2, 2632/10, 2643/12, 629/7, 630/3, 631/1, 631/5, 632/3, 632/4, 633/4, 633/15 ob. 0007 Kielce



LOKALE USŁUGOWE
LOKALE MIESZKALNE JEDNOPOKOJOWE
LOKALE MIESZKALNE DWUPOKOJOWE
LOKALE MIESZKALNE TRZYPOKOJOWE
LOKALE MIESZKALNE CZTEROPKOJOWE



projektował:
mgr inż. arch. Michał Rasala
upr. nr 299/SWOKK/2017
specjalność architektoniczna



TRUST INVESTMENT
real estate & invest
Trust Investment Projekt 30 sp. z o.o.
ul. Robotnicza 1
25-662 Kielce

K-03

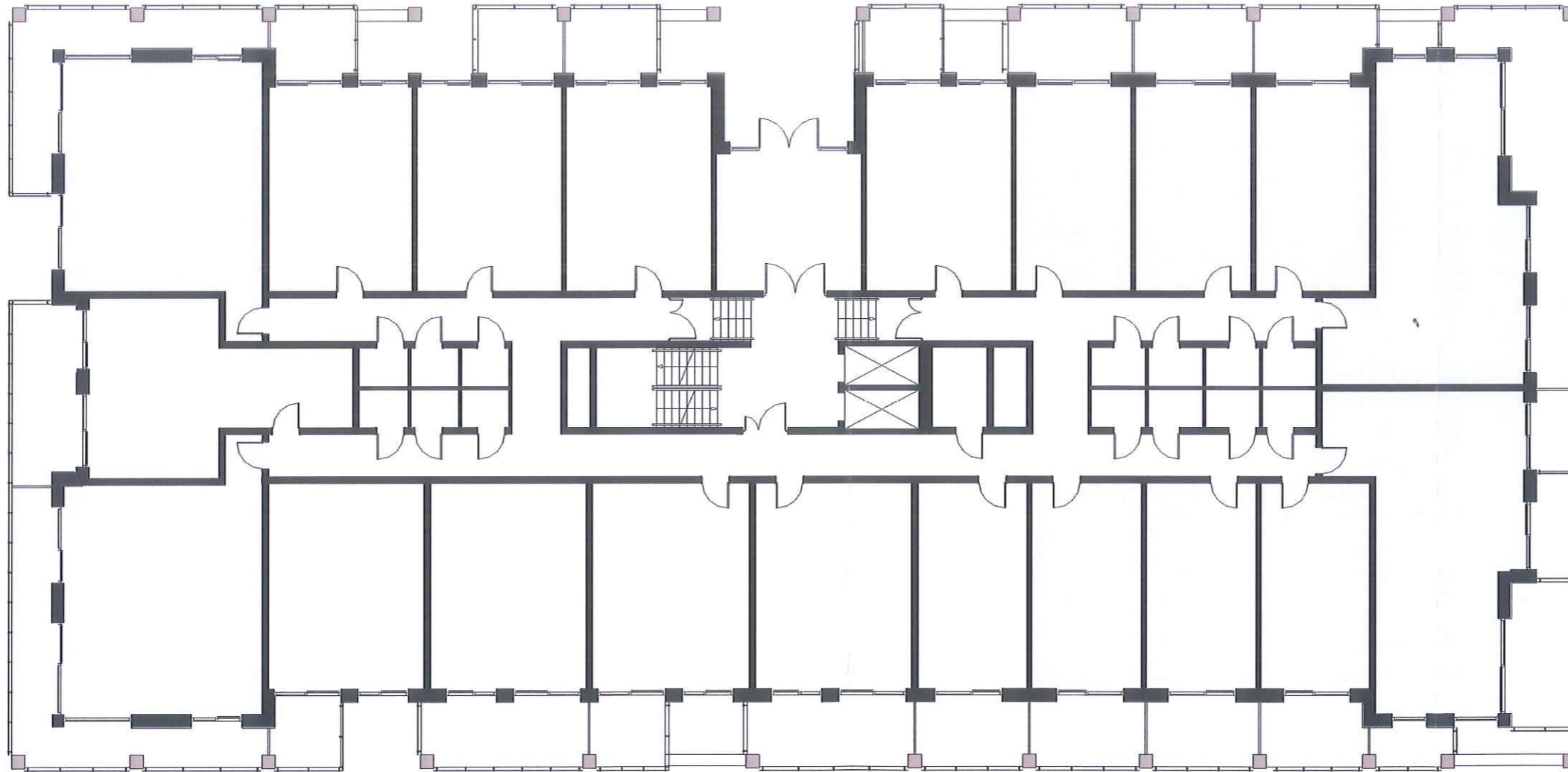
RZUT II PIĘTRA BUDYNEK A

4idea
BIURO PROJEKTOWE

Karol Sitarski
ul. Złota 15/U5, 25-015 Kielce,
tel: 510-032-264
e-mail: 4idea@4idea.pl

KONCEPCJA URBANISTYCZNO - ARCHITEKTONICZNA

„Budowa zespołu budynków mieszkalnych wielorodzinnych z częścią usługową (w tym usługi handlu o powierzchni sprzedaży do 2000m²) wraz z parkingami podziemnymi oraz murami oporowymi na działkach: 624/2, 2632/10, 2643/12, 629/7, 630/3, 631/1, 631/5, 632/3, 632/4, 633/4, 633/15 obręb 0007 w rejonie ul. Warszawskiej i Sikorskiego w Kielcach oraz inwestycji towarzyszącej polegającej na budowie ogólnodostępnego terenu rekreacji i wypoczynku na działkach 529/4 i 530/3 obręb 0007 w rejonie ul. Dywizjonu 303 i Warszawskiej w Kielcach”
miejscowość Kielce ul. Warszawska / ul. Sikorskiego
dz. nr 624/2, 2632/10, 2643/12, 629/7, 630/3, 631/1, 631/5, 632/3, 632/4, 633/4, 633/15 ob. 0007 Kielce



_____	LOKALE USŁUGOWE
_____	LOKALE MIESZKALNE JEDNOPOKOJOWE
_____	LOKALE MIESZKALNE DWUPOKOJOWE
_____	LOKALE MIESZKALNE TRZYPOKOJOWE
_____	LOKALE MIESZKALNE CZTEROPKOJOWE



Handwritten signature in blue ink.

projektował:
mgr inż. arch. Michał Rasala
upr. nr 299/SWOKK/2017
specjalność architektoniczna



TRUST INVESTMENT
real estate & invest
Trust Investment Projekt 30 sp. z o.o.
ul. Robotnicza 1
25-662 Kielce

K-04

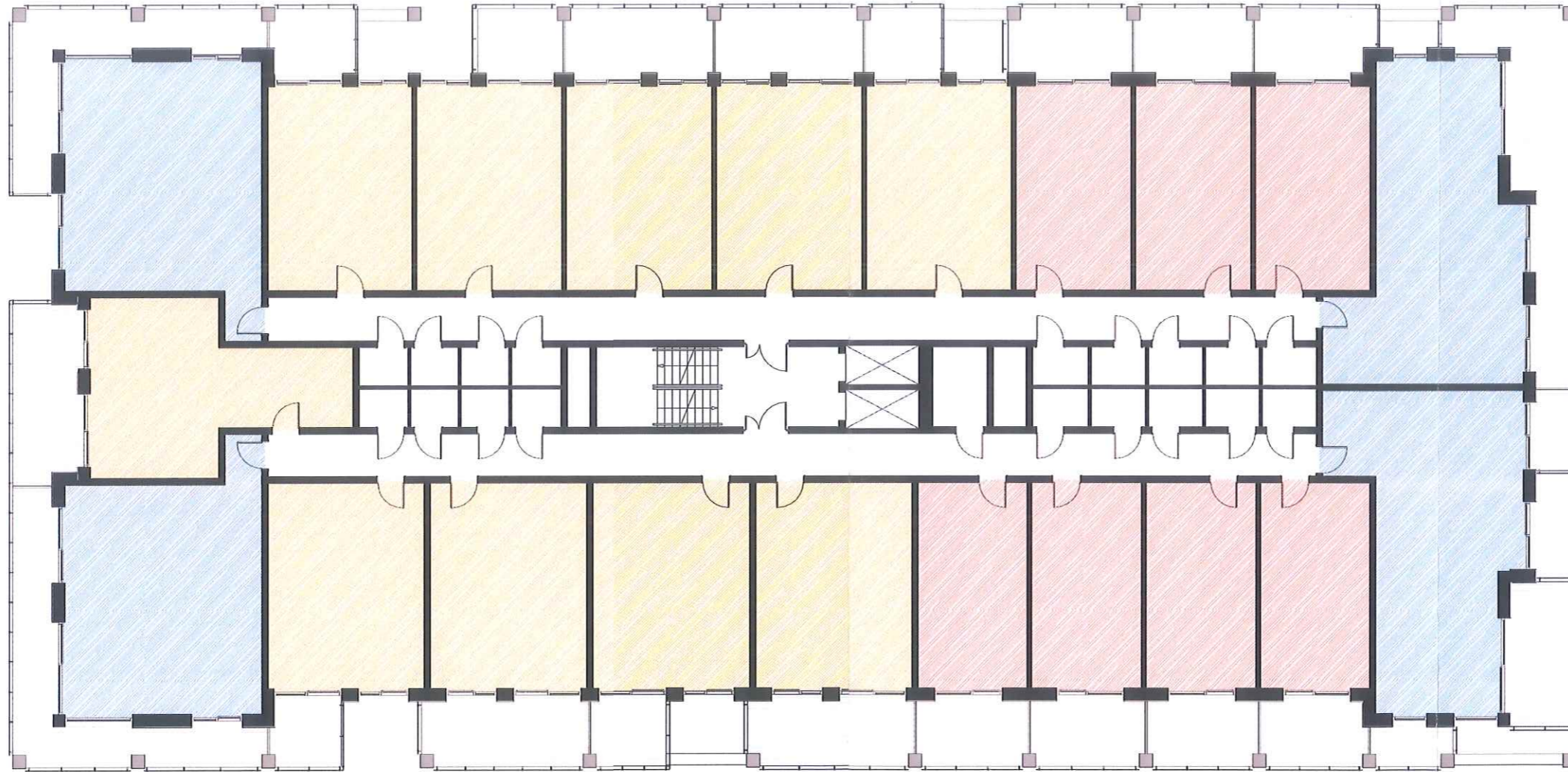
RZUT PARTERU BUDYNEK D

4idea
BIURO PROJEKTOWE

Karol Sitarski
ul. Złota 15/US, 25-015 Kielce,
tel: 510-032-264
e-mail: 4idea@4idea.pl

KONCEPCJA URBANISTYCZNO - ARCHITEKTONICZNA

„Budowa zespołu budynków mieszkalnych wielorodzinnych z częścią usługową (w tym usługi handlu o powierzchni sprzedaży do 2000m²) wraz z parkingami podziemnymi oraz murami oporowymi na działkach: 624/2, 2632/10, 2643/12, 629/7, 630/3, 631/1, 631/5, 632/3, 632/4, 633/4, 633/15 obręb 0007 w rejonie ul. Warszawskiej i Sikorskiego w Kielcach oraz inwestycji towarzyszącej polegającej na budowie ogólnodostępnego terenu rekreacji i wypoczynku na działkach 529/4 i 530/3 obręb 0007 w rejonie ul. Dywizjonu 303 i Warszawskiej w Kielcach”
miejsowość Kielce ul. Warszawska / ul. Sikorskiego
dz. nr 624/2, 2632/10, 2643/12, 629/7, 630/3, 631/1, 631/5, 632/3, 632/4, 633/4, 633/15 ob. 0007 Kielce



	LOKALE USŁUGOWE
	LOKALE MIESZKALNE JEDNOPOKOJOWE
	LOKALE MIESZKALNE DWUPOKOJOWE
	LOKALE MIESZKALNE TRZYPOKOJOWE
	LOKALE MIESZKALNE CZTEROPKOJOWE



projektował:
mgr inż. arch. Michał Rasala
upr. nr 299/SWOKK/2017
specjalność architektoniczna



TRUST INVESTMENT
real estate & invest
Trust Investment Projekt 30 sp. z o.o.
ul. Robotnicza 1
25-662 Kielce

K-05

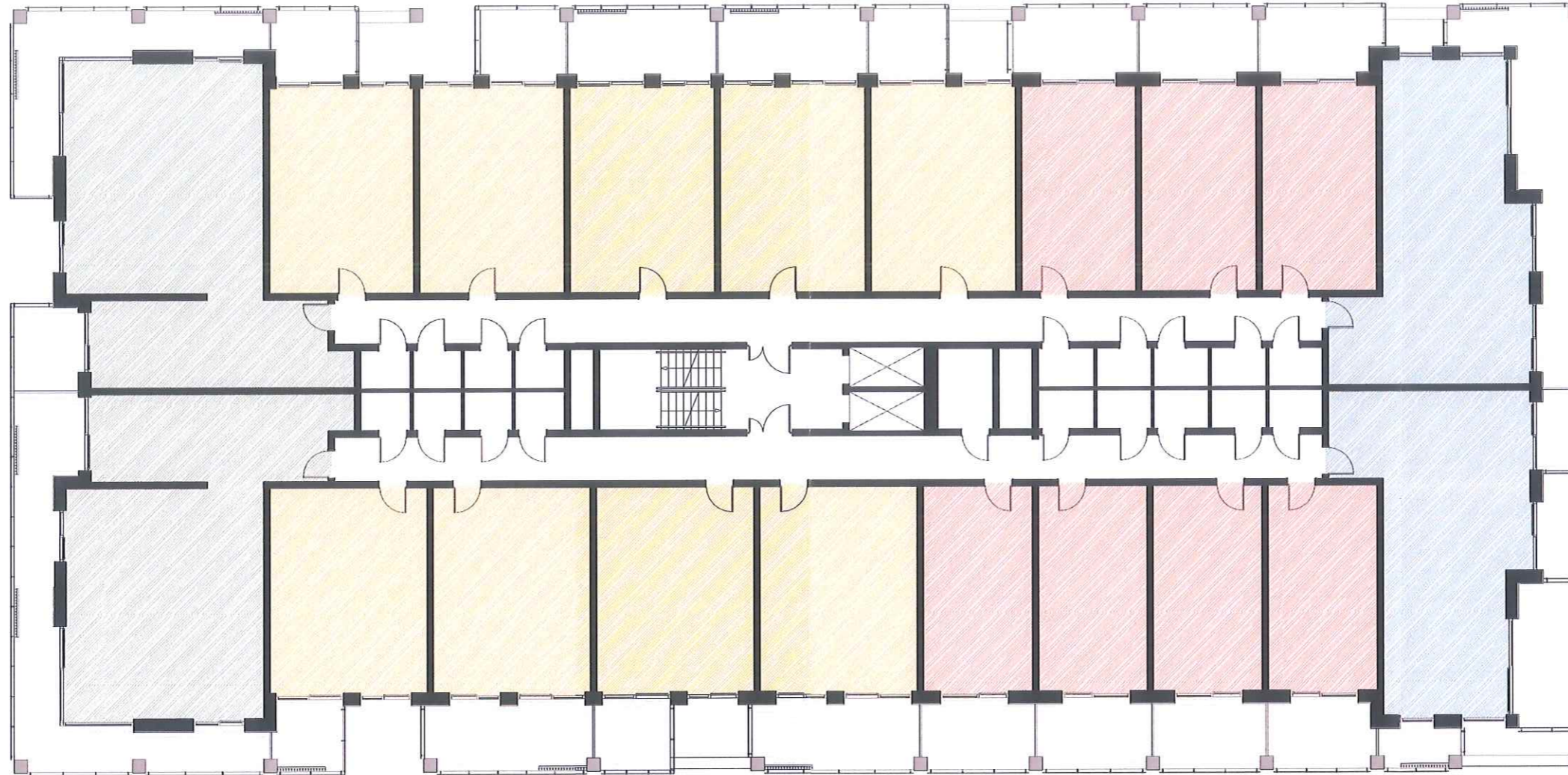
RZUT KONDYGNACJI POWTARZALNYCH BUDYNEK D

4idea
BIURO PROJEKTOWE

Karol Sitarski
ul. Ziota 15/US, 25-015 Kielce,
tel: 510-032-264
e-mail: 4idea@4idea.pl

KONCEPCJA URBANISTYCZNO - ARCHITEKTONICZNA

„Budowa zespołu budynków mieszkalnych wielorodzinnych z częścią usługową (w tym usługi handlu o powierzchni sprzedaży do 2000m²) wraz z parkingami podziemnymi oraz murami oporowymi na działkach: 624/2, 2632/10, 2643/12, 629/7, 630/3, 631/1, 631/5, 632/3, 632/4, 633/4, 633/15 obręb 0007 w rejonie ul. Warszawskiej i Sikorskiego w Kielcach oraz inwestycji towarzyszącej polegającej na budowie ogólnodostępnego terenu rekreacji i wypoczynku na działkach 529/4 i 530/3 obręb 0007 w rejonie ul. Dywizjonu 303 i Warszawskiej w Kielcach”
miejscowość Kielce ul. Warszawska / ul. Sikorskiego
dz. nr 624/2, 2632/10, 2643/12, 629/7, 630/3, 631/1, 631/5, 632/3, 632/4, 633/4, 633/15 ob. 0007 Kielce



	LOKALE USŁUGOWE
	LOKALE MIESZKALNE JEDNOPOKOJOWE
	LOKALE MIESZKALNE DWUPOKOJOWE
	LOKALE MIESZKALNE TRZYPOKOJOWE
	LOKALE MIESZKALNE CZTEROPKOJOWE



projektował:
mgr inż. arch. Michał Rasala
upr. nr 299/SWOKK/2017
specjalność architektoniczna



TRUST INVESTMENT
real estate & invest
Trust Investment Projekt 30 sp. z o.o.
ul. Robotnicza 1
25-662 Kielce

K-06

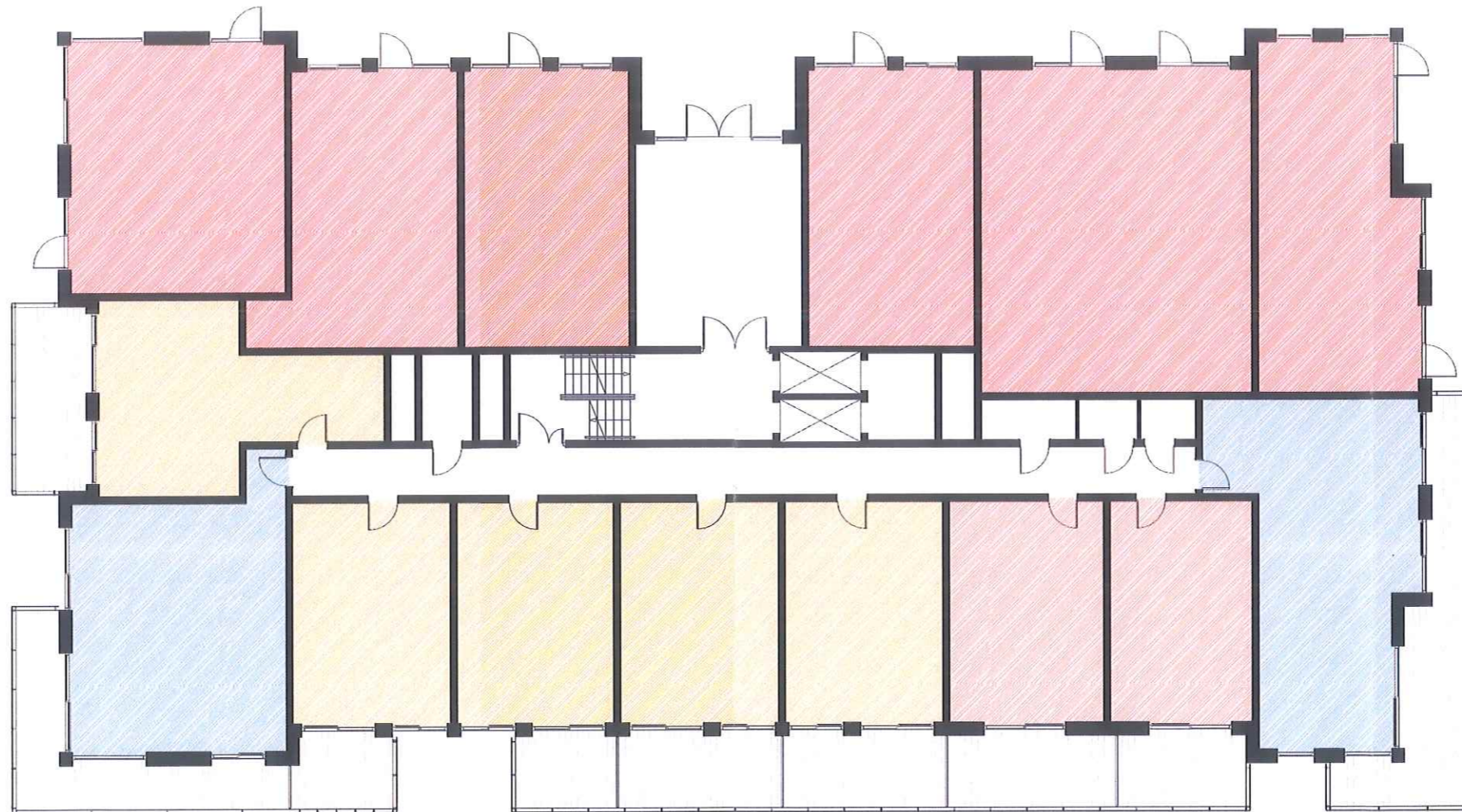
RZUT PIĘTRA V BUDYNEK D

4idea
BIURO PROJEKTOWE

Karol Sitarski
ul. Złota 15/U5, 25-015 Kielce,
tel: 510-032-264
e-mail: 4idea@4idea.pl

KONCEPCJA URBANISTYCZNO - ARCHITEKTONICZNA

„Budowa zespołu budynków mieszkalnych wielorodzinnych z częścią usługową (w tym usługi handlu o powierzchni sprzedaży do 2000m²) wraz z parkingami podziemnymi oraz murami oporowymi na działkach: 624/2, 2632/10, 2643/12, 629/7, 630/3, 631/1, 631/5, 632/3, 632/4, 633/4, 633/15 obręb 0007 w rejonie ul. Warszawskiej i Sikorskiego w Kielcach oraz inwestycji towarzyszącej polegającej na budowie ogólnodostępnego terenu rekreacji i wypoczynku na działkach 529/4 i 530/3 obręb 0007 w rejonie ul. Dywizjonu 303 i Warszawskiej w Kielcach”
miejsowość Kielce ul. Warszawska / ul. Sikorskiego
dz. nr 624/2, 2632/10, 2643/12, 629/7, 630/3, 631/1, 631/5, 632/3, 632/4, 633/4, 633/15 ob. 0007 Kielce



	LOKALE USŁUGOWE
	LOKALE MIESZKALNE JEDNOPOKOJOWE
	LOKALE MIESZKALNE DWUPOKOJOWE
	LOKALE MIESZKALNE TRZYPOKOJOWE
	LOKALE MIESZKALNE CZTEROPKOJOWE



projektował:
mgr inż. arch. Michał Rasala
upr. nr 299/SWOKK/2017
specjalność architektoniczna



TRUST INVESTMENT
real estate & invest
Trust Investment Projekt 30 sp. z o.o.
ul. Robotnicza 1
25-662 Kielce

K-07

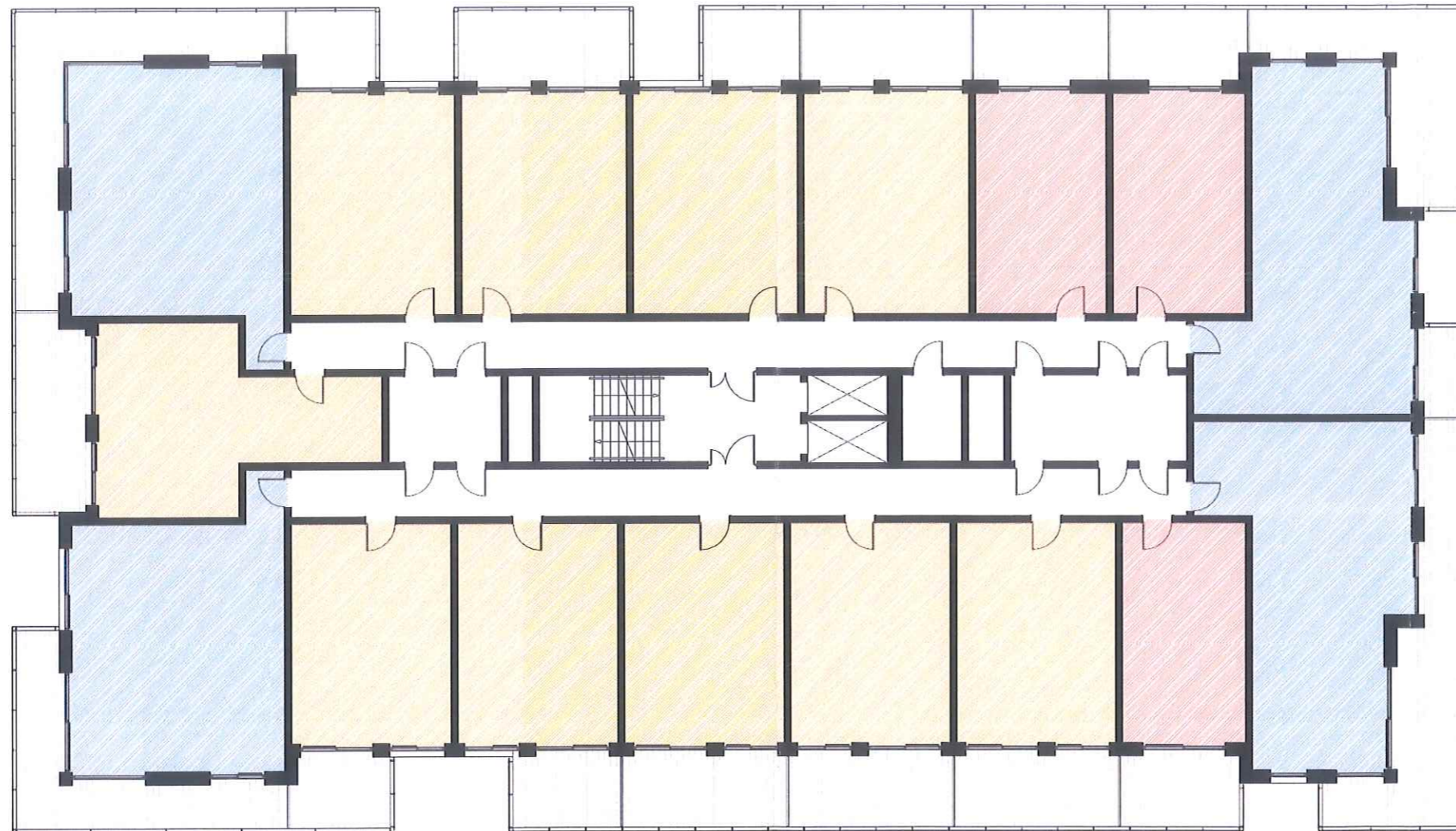
RZUT PARTERU BUDYNEK B

4idea
BIURO PROJEKTOWE

Karol Sitarski
ul. Złota 15/U5, 25-015 Kielce,
tel: 510-032-264
e-mail: 4idea@4idea.pl

KONCEPCJA URBANISTYCZNO - ARCHITEKTONICZNA

„Budowa zespołu budynków mieszkalnych wielorodzinnych z częścią usługową (w tym usługi handlu o powierzchni sprzedaży do 2000m²) wraz z parkingami podziemnymi oraz murami oporowymi na działkach: 624/2, 2632/10, 2643/12, 629/7, 630/3, 631/1, 631/5, 632/3, 632/4, 633/4, 633/15 obręb 0007 w rejonie ul. Warszawskiej i Sikorskiego w Kielcach oraz inwestycji towarzyszącej polegającej na budowie ogólnodostępnego terenu rekreacji i wypoczynku na działkach 529/4 i 530/3 obręb 0007 w rejonie ul. Dywizjonu 303 i Warszawskiej w Kielcach”
miejscowość Kielce ul. Warszawska / ul. Sikorskiego
dz. nr 624/2, 2632/10, 2643/12, 629/7, 630/3, 631/1, 631/5, 632/3, 632/4, 633/4, 633/15 ob. 0007 Kielce



Red	LOKALE USŁUGOWE
Yellow	LOKALE MIESZKALNE JEDNOPOKOJOWE
Orange	LOKALE MIESZKALNE DWUPOKOJOWE
Blue	LOKALE MIESZKALNE TRZYPOKOJOWE
Green	LOKALE MIESZKALNE CZTEROPKOJOWE



projektował:
mgr inż. arch. Michał Rasala
upr. nr 299/SWOKK/2017
specjalność architektoniczna



TRUST INVESTMENT
real estate & invest
Trust Investment Projekt 30 sp. z o.o.
ul. Robotnicza 1
25-662 Kielce

K-08

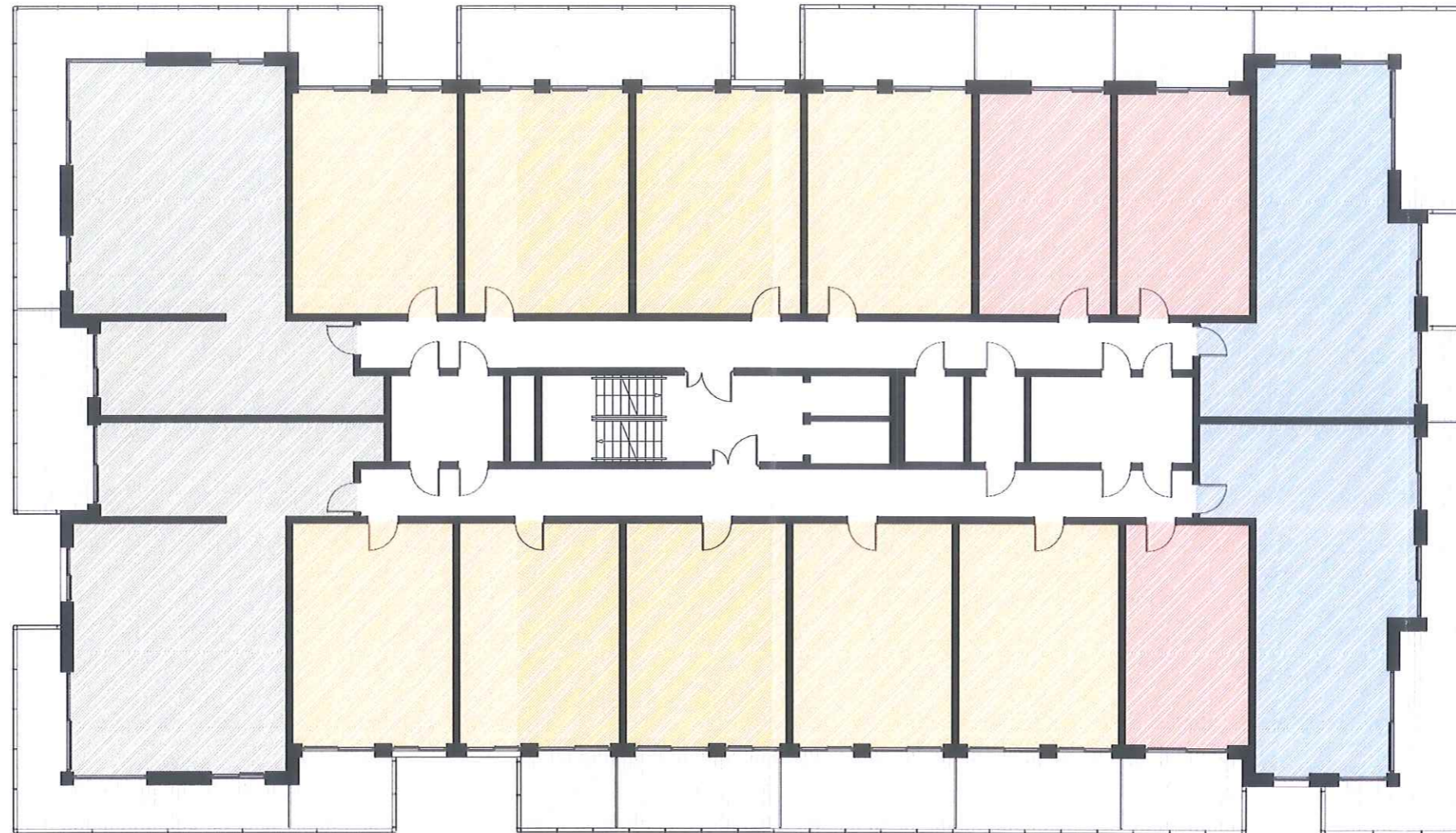
RZUT PIĘTER I, II, III, IV BUDYNEK B

4idea
BIURO PROJEKTOWE

Karol SitarSKI
ul. Złota 15/U5, 25-015 Kielce,
tel: 510-032-264
e-mail: 4idea@4idea.pl

KONCEPCJA URBANISTYCZNO - ARCHITEKTONICZNA

„Budowa zespołu budynków mieszkalnych wielorodzinnych z częścią usługową (w tym usługi handlu o powierzchni sprzedaży do 2000m²) wraz z parkingami podziemnymi oraz murami oporowymi na działkach: 624/2, 2632/10, 2643/12, 629/7, 630/3, 631/1, 631/5, 632/3, 632/4, 633/4, 633/15 obręb 0007 w rejonie ul. Warszawskiej i Sikorskiego w Kielcach oraz inwestycji towarzyszącej polegającej na budowie ogólnodostępnego terenu rekreacji i wypoczynku na działkach 529/4 i 530/3 obręb 0007 w rejonie ul. Dywizjonu 303 i Warszawskiej w Kielcach”
miejscowość Kielce ul. Warszawska / ul. Sikorskiego
dz. nr 624/2, 2632/10, 2643/12, 629/7, 630/3, 631/1, 631/5, 632/3, 632/4, 633/4, 633/15 ob. 0007 Kielce



Light blue	LOKALE USŁUGOWE
Light blue	LOKALE MIESZKALNE JEDNOPOKOJOWE
Pink	LOKALE MIESZKALNE DWUPOKOJOWE
Light green	LOKALE MIESZKALNE TRZYPOKOJOWE
Light green	LOKALE MIESZKALNE CZTEROPKOJOWE



TRUST INVESTMENT
real estate & invest
Trust Investment Projekt 30 sp. z o.o.
ul. Robotnicza 1
25-662 Kielce

K-09

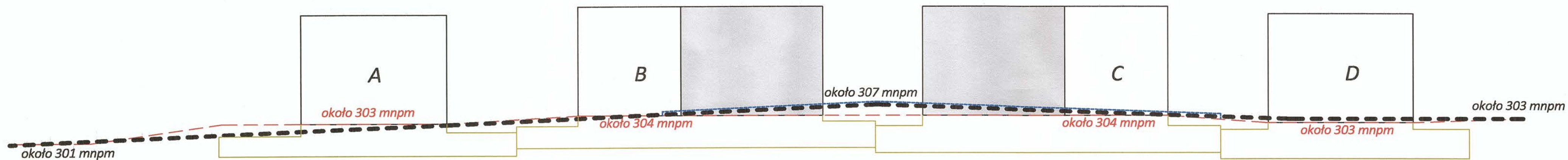
RZUT PIĘTRA V BUDYNEK B



4idea
BIURO PROJEKTOWE
Karol Sitarski
ul. Ziota 15/US, 25-015 Kielce,
tel: 510-032-264
e-mail: 4idea@4idea.pl

KONCEPCJA URBANISTYCZNO - ARCHITEKTONICZNA

„Budowa zespołu budynków mieszkalnych wielorodzinnych z częścią usługową (w tym usługi handlu o powierzchni sprzedaży do 2000m²) wraz z parkingami podziemnymi oraz murami oporowymi na działkach: 624/2, 2632/10, 2643/12, 629/7, 630/3, 631/1, 631/5, 632/3, 632/4, 633/4, 633/15 obręb 0007 w rejonie ul. Warszawskiej i Sikorskiego w Kielcach oraz inwestycji towarzyszącej polegającej na budowie ogólnodostępnego terenu rekreacji i wypoczynku na działkach 529/4 i 530/3 obręb 0007 w rejonie ul. Dywizjonu 303 i Warszawskiej w Kielcach”
miejsowość Kielce ul. Warszawska / ul. Sikorskiego
dz. nr 624/2, 2632/10, 2643/12, 629/7, 630/3, 631/1, 631/5, 632/3, 632/4, 633/4, 633/15 ob. 0007 Kielce



- poziom drogi drogi KDL3
- poziom projektowanego muru oporowego
- poziom terenu projektowanego przy budynkach
- około 307 mnpm rzędne orientacyjne drogi KDL3
- około 304 mnpm rzędne orientacyjne terenu przy budynkach

projektował:
mgr inż. arch. Michał Rasala
upr. nr 299/SWOKK/2017
specjalność architektoniczna

K-15

PRZEKRÓJ TERENOWY - SCHEMAT

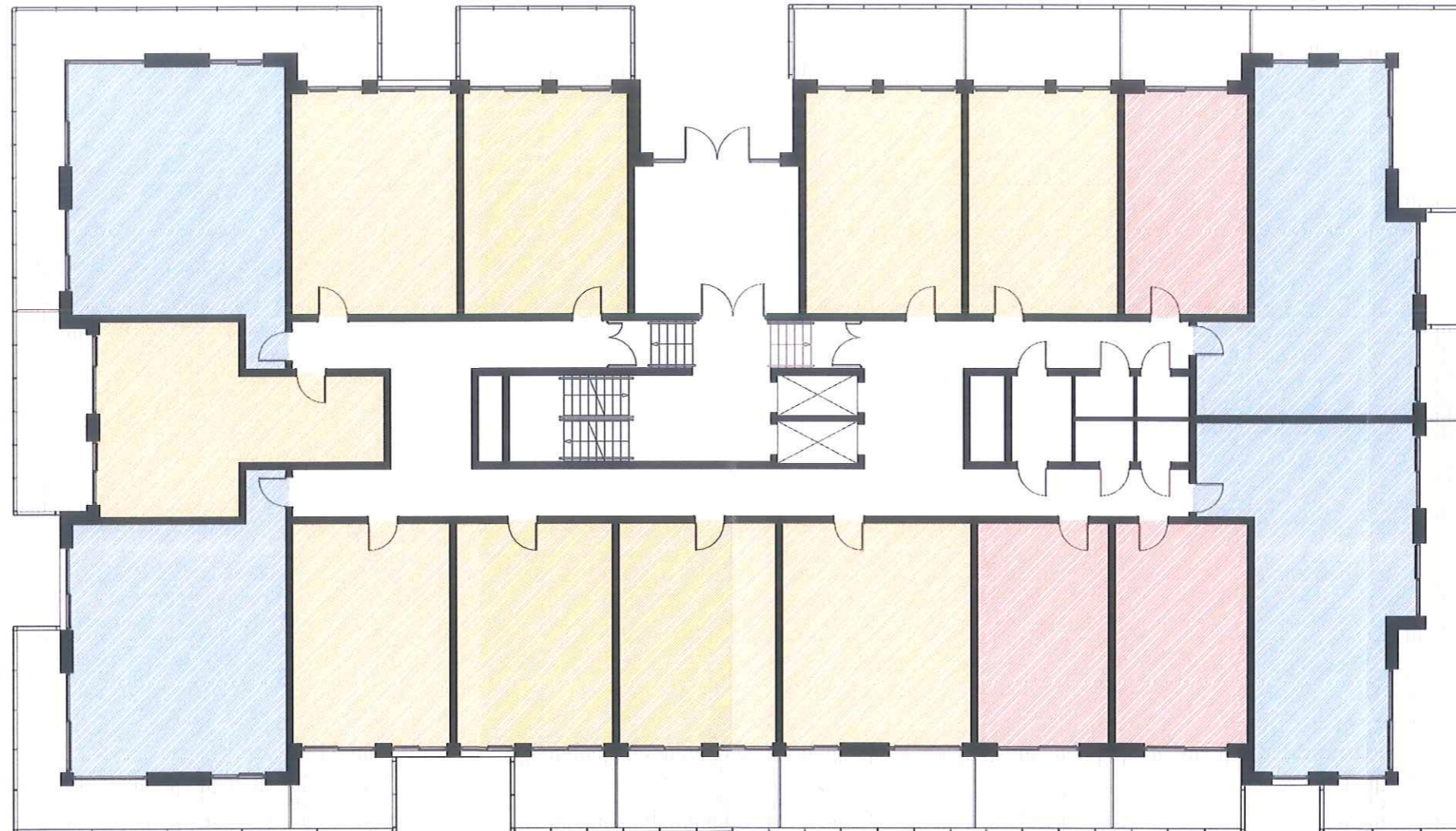


TRUST INVESTMENT
real estate & invest
Trust Investment Projekt 30 sp. z o.o.
ul. Robotnicza 1
25-662 Kielce

4idea
BIURO PROJEKTOWE
Karol Sitarski
ul. Ziota 15/U5, 25-015 Kielce,
tel: 510-032-264
e-mail: 4idea@4idea.pl

KONCEPCJA URBANISTYCZNO - ARCHITEKTONICZNA

„Budowa zespołu budynków mieszkalnych wielorodzinnych z częścią usługową (w tym usługi handlu o powierzchni sprzedaży do 2000m²) wraz z parkingami podziemnymi oraz murami oporowymi na działkach: 624/2, 2632/10, 2643/12, 629/7, 630/3, 631/1, 631/5, 632/3, 632/4, 633/4, 633/15 obręb 0007 w rejonie ul. Warszawskiej i Sikorskiego w Kielcach oraz inwestycji towarzyszącej polegającej na budowie ogólnodostępnego terenu rekreacji i wypoczynku na działkach 529/4 i 530/3 obręb 0007 w rejonie ul. Dywizjonu 303 i Warszawskiej w Kielcach”
miejsowość Kielce ul. Warszawska / ul. Sikorskiego
dz. nr 624/2, 2632/10, 2643/12, 629/7, 630/3, 631/1, 631/5, 632/3, 632/4, 633/4, 633/15 ob. 0007 Kielce



	LOKALE USŁUGOWE
	LOKALE MIESZKALNE JEDNOPOKOJOWE
	LOKALE MIESZKALNE DWUPOKOJOWE
	LOKALE MIESZKALNE TRZYPOKOJOWE
	LOKALE MIESZKALNE CZTEROPOKOJOWE



projektował:
mgr inż. arch. Michał Rasala
upr. nr 299/SWOKK/2017
specjalność architektoniczna



TRUST INVESTMENT
real estate & invest
Trust Investment Projekt 30 sp. z o.o.
ul. Robotnicza 1
25-662 Kielce

K-10

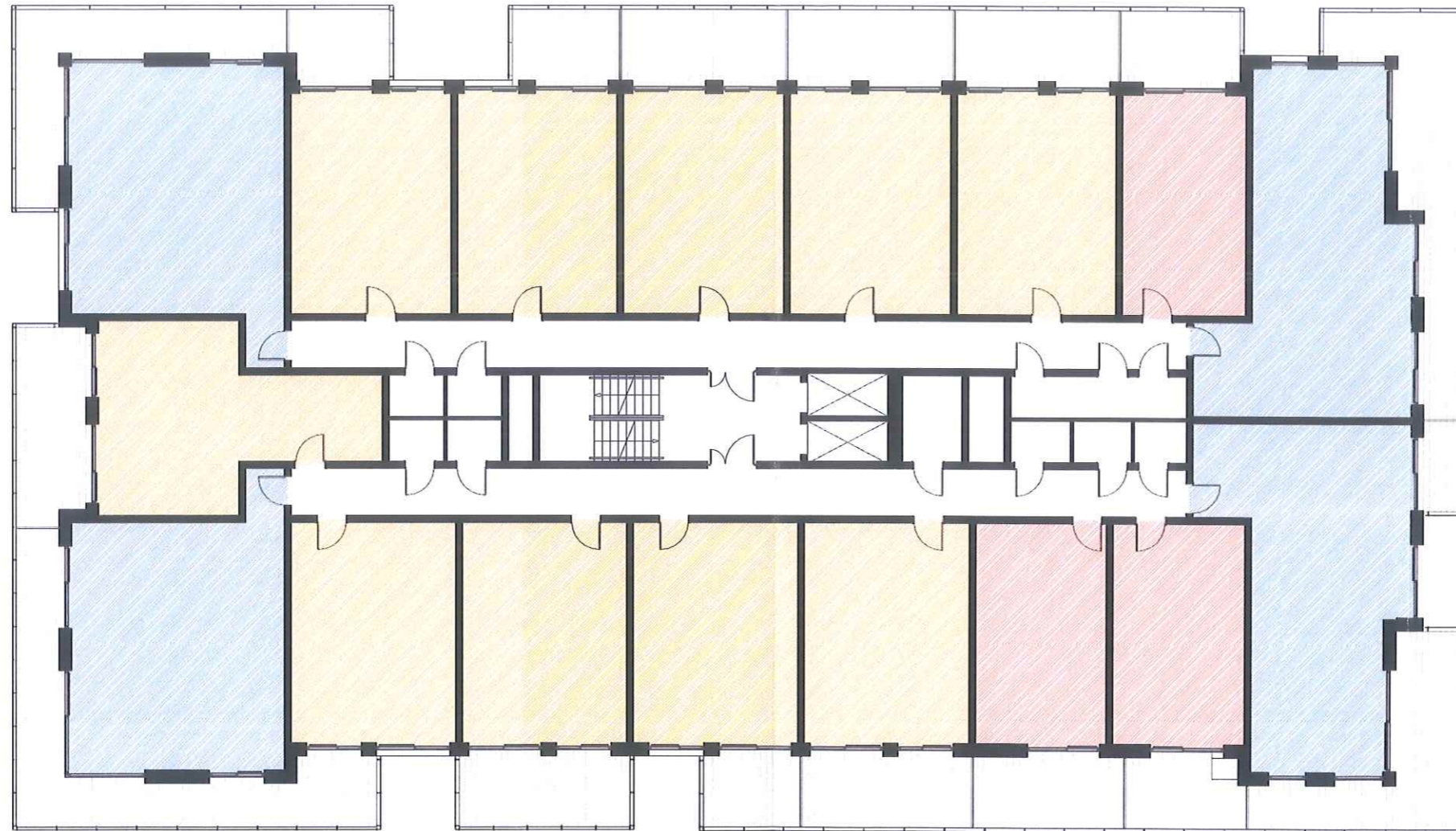
RZUT PARTERU BUDYNEK C

4idea
BIURO PROJEKTOWE

Karol Sitarski
ul. Złota 15/U5, 25-015 Kielce,
tel: 510-032-264
e-mail: 4idea@4idea.pl

KONCEPCJA URBANISTYCZNO - ARCHITEKTONICZNA

„Budowa zespołu budynków mieszkalnych wielorodzinnych z częścią usługową (w tym usługi handlu o powierzchni sprzedaży do 2000m²) wraz z parkingami podziemnymi oraz murami oporowymi na działkach: 624/2, 2632/10, 2643/12, 629/7, 630/3, 631/1, 631/5, 632/3, 632/4, 633/4, 633/15 obręb 0007 w rejonie ul. Warszawskiej i Sikorskiego w Kielcach oraz inwestycji towarzyszącej polegającej na budowie ogólnodostępnego terenu rekreacji i wypoczynku na działkach 529/4 i 530/3 obręb 0007 w rejonie ul. Dywizjonu 303 i Warszawskiej w Kielcach”
miejscowość Kielce ul. Warszawska / ul. Sikorskiego
dz. nr 624/2, 2632/10, 2643/12, 629/7, 630/3, 631/1, 631/5, 632/3, 632/4, 633/4, 633/15 ob. 0007 Kielce



	LOKALE USŁUGOWE
	LOKALE MIESZKALNE JEDNOPOKOJOWE
	LOKALE MIESZKALNE DWUPOKOJOWE
	LOKALE MIESZKALNE TRZYPOKOJOWE
	LOKALE MIESZKALNE CZTEROPKOJOWE



projektował:
mgr inż. arch. Michał Rasala
upr. nr 299/SWOKK/2017
specjalność architektoniczna



TRUST INVESTMENT
real estate & invest
Trust Investment Projekt 30 sp. z o.o.
ul. Robotnicza 1
25-662 Kielce

K-11

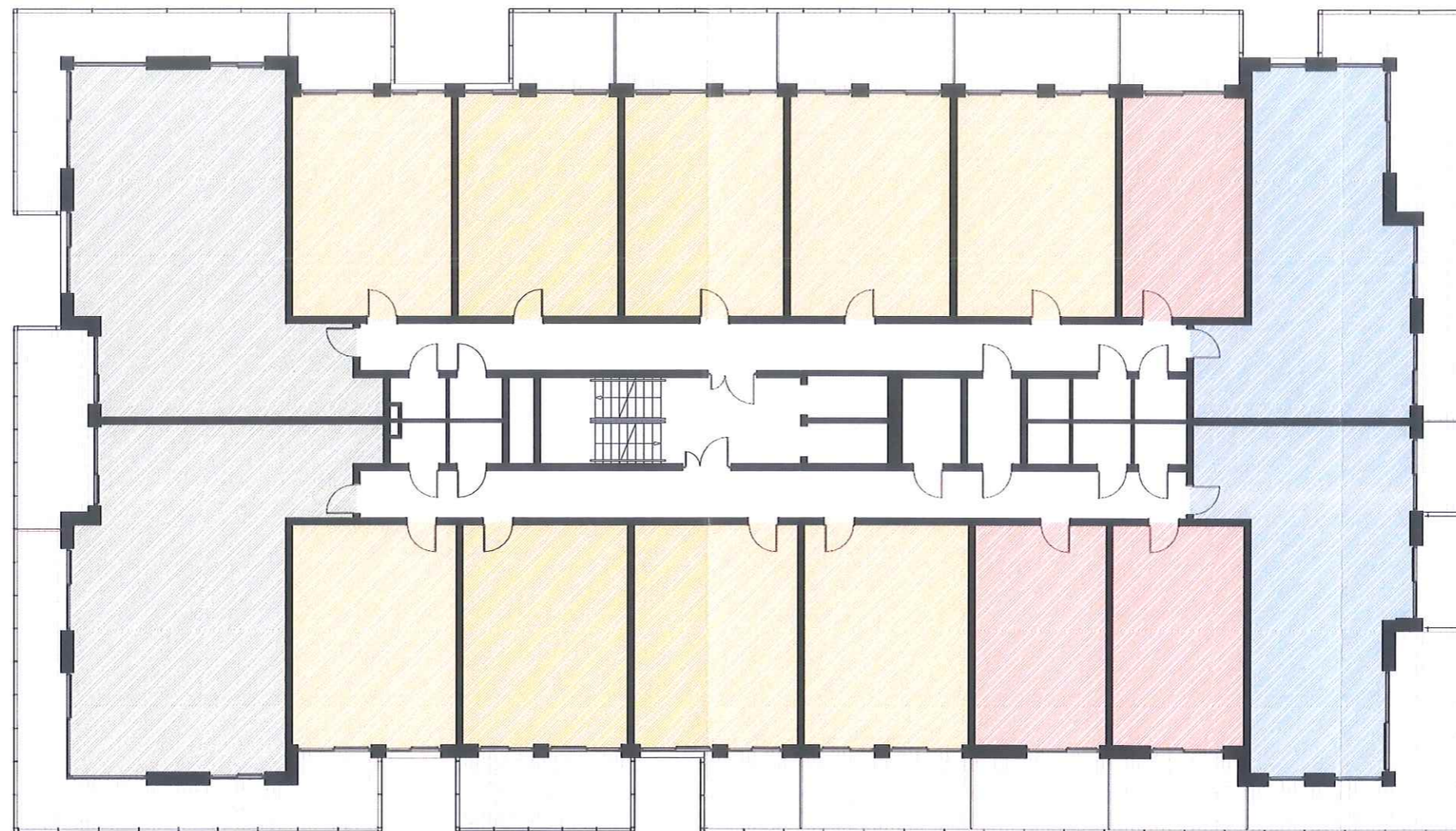
RZUT PIĘTER I, II, III, IV BUDYNEK C

4idea
BIURO PROJEKTOWE

Karol Sitarski
ul. Złota 15/US, 25-015 Kielce,
tel: 510-032-264
e-mail: 4idea@4idea.pl

KONCEPCJA URBANISTYCZNO - ARCHITEKTONICZNA

„Budowa zespołu budynków mieszkalnych wielorodzinnych z częścią usługową (w tym usługi handlu o powierzchni sprzedaży do 2000m²) wraz z parkingami podziemnymi oraz murami oporowymi na działkach: 624/2, 2632/10, 2643/12, 629/7, 630/3, 631/1, 631/5, 632/3, 632/4, 633/4, 633/15 obręb 0007 w rejonie ul. Warszawskiej i Sikorskiego w Kielcach oraz inwestycji towarzyszącej polegającej na budowie ogólnodostępnego terenu rekreacji i wypoczynku na działkach 529/4 i 530/3 obręb 0007 w rejonie ul. Dywizjonu 303 i Warszawskiej w Kielcach”
miejscowość Kielce ul. Warszawska / ul. Sikorskiego
dz. nr 624/2, 2632/10, 2643/12, 629/7, 630/3, 631/1, 631/5, 632/3, 632/4, 633/4, 633/15 ob. 0007 Kielce



	LOKALE USŁUGOWE
	LOKALE MIESZKALNE JEDNOPOKOJOWE
	LOKALE MIESZKALNE DWUPOKOJOWE
	LOKALE MIESZKALNE TRZYPOKOJOWE
	LOKALE MIESZKALNE CZTEROPKOJOWE



projektował:
mgr inż. arch. Michał Rasala
upr. nr 299/SWOKK/2017
specjalność architektoniczna



TRUST INVESTMENT
real estate & invest
Trust Investment Projekt 30 sp. z o.o.
ul. Robotnicza 1
25-662 Kielce

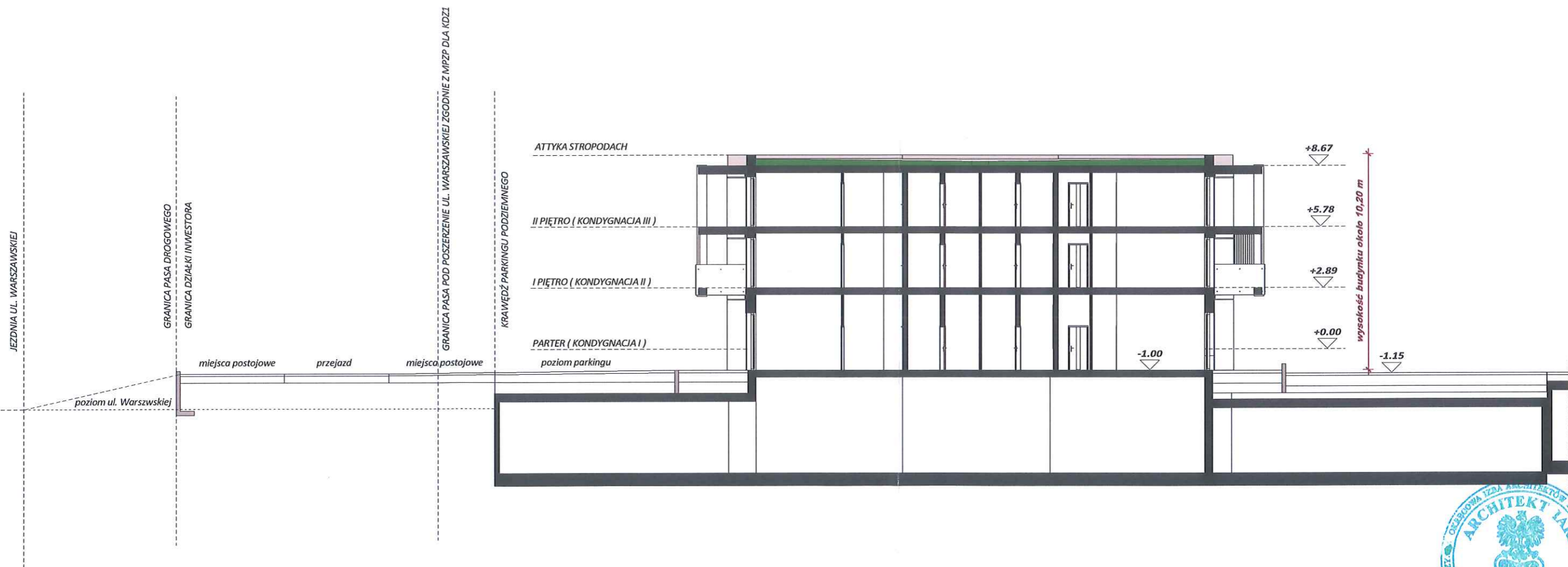
K-12

RZUT PIĘTRA V BUDYNEK C

4idea
BIURO PROJEKTOWE
Karol Sitarski
ul. Złota 15/U5, 25-015 Kielce,
tel: 510-032-264
e-mail: 4idea@4idea.pl

KONCEPCJA URBANISTYCZNO - ARCHITEKTONICZNA

BUDOWA ZESPOŁU BUDYNKÓW MIESZKALNYCH WIELORODZINNYCH Z CZĘŚCIĄ USŁUGOWĄ (W TYM USŁUGI HANDLU O POWIERZCHNI SPRZEDAŻY DO 2000m²) WRAZ Z PARKINGAMI PODZIEMNYMI I NADZIEMNYMI I MURAMI OPOROWYMI DZIAŁKI NR EWID. 624/2, 2632/10, 2643/12, 629/7, 630/3, 631/1, 631/5, 632/3, 632/4, 633/4, 633/15 OBRĘB 0007 W KIELCACH PRZY UL. WARSZAWSKIEJ ORAZ BUDOWA INWESTYCJI TOWARZYSZĄCEJ POLEGAJĄCEJ NA BUDOWIE OGÓLNODOSTĘPNEGO TERENU REKREACJI I WYPOCZYNKU DZIAŁKI NR EWID 530/3, 529/4 OBRĘB 0007 PRZY UL. DYWIZJONU 303 miejscowość Kielce ul. Warszawska / ul. Sikorskiego dz. nr 624/2, 2632/10, 2643/12, 629/7, 630/3, 631/1, 631/5, 632/3, 632/4, 633/4, 633/15 ob. 0007 Kielce



projektował:
mgr inż. arch. Michał Basala
upr. nr 299/SWOKK/2017
specjalność architektoniczna



TRUST INVESTMENT
real estate & invest
Trust Investment Projekt 30 sp. z o.o.
ul. Robotnicza 1
25-662 Kielce

K-13

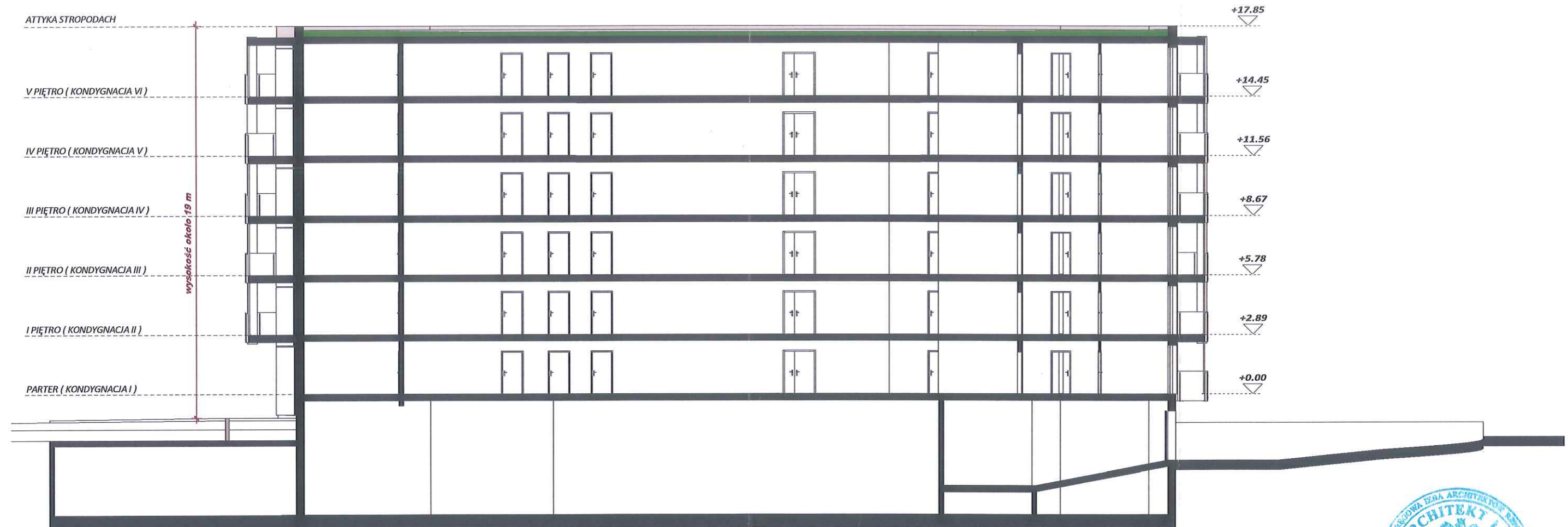
PRZEKRÓJ BUDYNEK A

4idea
GRUPA PROJEKTOWA

Karol Sitarski
ul. Złota 15/U5, 25-015 Kielce,
tel: 510-032-264
e-mail: 4idea@4idea.pl

KONCEPCJA URBANISTYCZNO - ARCHITEKTONICZNA

BUDOWA ZESPOŁU BUDYNKÓW MIESZKALNYCH WIELORODZINNYCH Z CZĘŚCIĄ USŁUGOWĄ (W TYM USŁUGI HANDLU O POWIERZCHNI SPRZEDAŻY DO 2000m²) WRAZ Z PARKINGAMI PODZIEMNYMI I NADZIEMNYMI I MURAMI OPOROWYMI DZIAŁKI NR EWID. 624/2, 2632/10, 2643/12, 629/7, 630/3, 631/1, 631/5, 632/3, 632/4, 633/4, 633/15 OBRĘB 0007 W KIELCACH PRZY UL. WARSZAWSKIEJ ORAZ BUDOWA INWESTYCJI TOWARZYSZĄCEJ POLEGAJĄCEJ NA BUDOWIE OGÓLNODOSTĘPNEGO TERENU REKREACJI I WYPOCZYNKU DZIAŁKI NR EWID 530/3, 529/4 OBRĘB 0007 PRZY UL. DYWIZJONU 303 miejscowość Kielce ul. Warszawska / ul. Sikorskiego dz. nr 624/2, 2632/10, 2643/12, 629/7, 630/3, 631/1, 631/5, 632/3, 632/4, 633/4, 633/15 ob. 0007 Kielce



projektował:
mgr inż. arch. Michał Rasala
upr. nr 299/SWOKK/2017
specjalność architektoniczna



TRUST INVESTMENT
real estate & invest
Trust Investment Projekt 30 sp. z o.o.
ul. Robotnicza 1
25-662 Kielce

K-14

PRZEKRÓJ BUDYNEK D

4idea
BIURO PROJEKTOWE

Karol Sitarski
ul. Złota 15/U5, 25-015 Kielce,
tel: 510-032-264
e-mail: 4idea@4idea.pl

KONCEPCJA URBANISTYCZNO - ARCHITEKTONICZNA

BUDOWA ZESPOŁU BUDYNKÓW MIESZKALNYCH WIELORODZINNYCH Z CZĘŚCIĄ USŁUGOWĄ (W TYM USŁUGI HANDLU O POWIERZCHNI SPRZEDAŻY DO 2000m²) WRAZ Z PARKINGAMI PODZIEMNYMI I NADZIEMNYMI I MURAMI OPOROWYMI DZIAŁKI NR EWID. 624/2, 2632/10, 2643/12, 629/7, 630/3, 631/1, 631/5, 632/3, 632/4, 633/4, 633/15 OBRĘB 0007 W KIELCACH PRZY UL. WARSZAWSKIEJ ORAZ BUDOWA INWESTYCJI TOWARZYSZĄCEJ POLEGAJĄCEJ NA BUDOWIE OGÓLNODOSTĘPNEGO TERENU REKREACJI I WYPOCZYNKU DZIAŁKI NR EWID 530/3, 529/4 OBRĘB 0007 PRZY UL. DYWIZJONU 303 miejscowość Kielce ul. Warszawska / ul. Sikorskiego dz. nr 624/2, 2632/10, 2643/12, 629/7, 630/3, 631/1, 631/5, 632/3, 632/4, 633/4, 633/15 ob. 0007 Kielce



projektował:
mgr inż. arch. Michał Rasala
upr. nr 299/SWOKK/2017
specjalność architektoniczna



TRUST INVESTMENT
real estate & invest
Trust Investment Projekt 30 sp. z o.o.
ul. Robotnicza 1
25-662 Kielce

K-16

WIZUALIZACJA

4idea
BIURO PROJEKTOWE

Karol Sitarski
ul. Złota 15/U5, 25-015 Kielce,
tel: 510-032-264
e-mail: 4idea@4idea.pl

KONCEPCJA URBANISTYCZNO - ARCHITEKTONICZNA

BUDOWA ZESPOŁU BUDYNKÓW MIESZKALNYCH WIELORODZINNYCH Z CZĘŚCIĄ USŁUGOWĄ (W TYM USŁUGI HANDLU O POWIERZCHNI SPRZEDAŻY DO 2000m²) WRAZ Z PARKINGAMI PODZIEMNYMI I NADZIEMNYMI I MURAMI OPOROWYMI DZIAŁKI NR EWID. 624/2, 2632/10, 2643/12, 629/7, 630/3, 631/1, 631/5, 632/3, 632/4, 633/4, 633/15 OBRĘB 0007 W KIELCACH PRZY UL. WARSZAWSKIEJ ORAZ BUDOWA INWESTYCJI TOWARZYSZĄCEJ POLEGAJĄCEJ NA BUDOWIE OGÓLNODOSTĘPNEGO TERENU REKREACJI I WYPOCZYNKU DZIAŁKI NR EWID 530/3, 529/4 OBRĘB 0007 PRZY UL. DYWIZJONU 303 miejscowość Kielce ul. Warszawska / ul. Sikorskiego dz. nr 624/2, 2632/10, 2643/12, 629/7, 630/3, 631/1, 631/5, 632/3, 632/4, 633/4, 633/15 ob. 0007 Kielce



TRUST INVESTMENT
REAL ESTATE & INVEST



projektował:
mgr inż. arch. Michał Rasala
upr. nr 299/SWOKK/2017
specjalność architektoniczna



TRUST INVESTMENT
real estate & invest
Trust Investment Projekt 30 sp. z o.o.
ul. Robotnicza 1
25-662 Kielce

K-17

WIZUALIZACJA

4idea
BIURO PROJEKTOWE

Karol Sitarski
ul. Złota 15/U5, 25-015 Kielce,
tel: 510-032-264
e-mail: 4idea@4idea.pl

KONCEPCJA URBANISTYCZNO - ARCHITEKTONICZNA

BUDOWA ZESPOŁU BUDYNKÓW MIESZKALNYCH WIELORODZINNYCH Z CZĘŚCIĄ USŁUGOWĄ (W TYM USŁUGI HANDLU O POWIERZCHNI SPRZEDAŻY DO 2000m²) WRAZ Z PARKINGAMI PODZIEMNYMI I NADZIEMNYMI I MURAMI OPOROWYMI DZIAŁKI NR EWID. 624/2, 2632/10, 2643/12, 629/7, 630/3, 631/1, 631/5, 632/3, 632/4, 633/4, 633/15 OBRĘB 0007 W KIELCACH PRZY UL. WARSZAWSKIEJ ORAZ BUDOWA INWESTYCJI TOWARZYSZĄCEJ POLEGAJĄCEJ NA BUDOWIE OGÓLNODOSTĘPNEGO TERENU REKREACJI I WYPOCZYNKU DZIAŁKI NR EWID 530/3, 529/4 OBRĘB 0007 PRZY UL. DYWIZJONU 303 miejscowość Kielce ul. Warszawska / ul. Sikorskiego dz. nr 624/2, 2632/10, 2643/12, 629/7, 630/3, 631/1, 631/5, 632/3, 632/4, 633/4, 633/15 ob. 0007 Kielce



TRUST INVESTMENT
REAL ESTATE & INVEST



TRUST INVESTMENT
real estate & invest
Trust Investment Projekt 30 sp. z o.o.
ul. Robotnicza 1
25-662 Kielce

K-18

WIZUALIZACJA



4idea
BIURO PROJEKTOWE

Karol Sitarski
ul. Złota 15/U5, 25-015 Kielce,
tel: 510-032-264
e-mail: 4idea@4idea.pl

KONCEPCJA URBANISTYCZNO - ARCHITEKTONICZNA

BUDOWA ZESPOŁU BUDYNKÓW MIESZKALNYCH WIELORODZINNYCH Z CZĘŚCIĄ USŁUGOWĄ (W TYM USŁUGI HANDLU O POWIERZCHNI SPRZEDAŻY DO 2000m²) WRAZ Z PARKINGAMI PODZIEMNYMI I NADZIEMNYMI I MURAMI OPOROWYMI DZIAŁKI NR EWID. 624/2, 2632/10, 2643/12, 629/7, 630/3, 631/1, 631/5, 632/3, 632/4, 633/4, 633/15 OBRĘB 0007 W KIELCACH PRZY UL. WARSZAWSKIEJ ORAZ BUDOWA INWESTYCJI TOWARZYSZĄCEJ POLEGAJĄCEJ NA BUDOWIE OGÓLNODOSTĘPNEGO TERENU REKREACJI I WYPOCZYNKU DZIAŁKI NR EWID 530/3, 529/4 OBRĘB 0007 PRZY UL. DYWIZJONU 303 miejscowość Kielce ul. Warszawska / ul. Sikorskiego dz. nr 624/2, 2632/10, 2643/12, 629/7, 630/3, 631/1, 631/5, 632/3, 632/4, 633/4, 633/15 ob. 0007 Kielce



TRUST INVESTMENT
REAL ESTATE & INVEST


TRUST INVESTMENT
real estate & invest
Trust Investment Projekt 30 sp. z o.o.
ul. Robotnicza 1
25-662 Kielce

K-19

WIZUALIZACJA



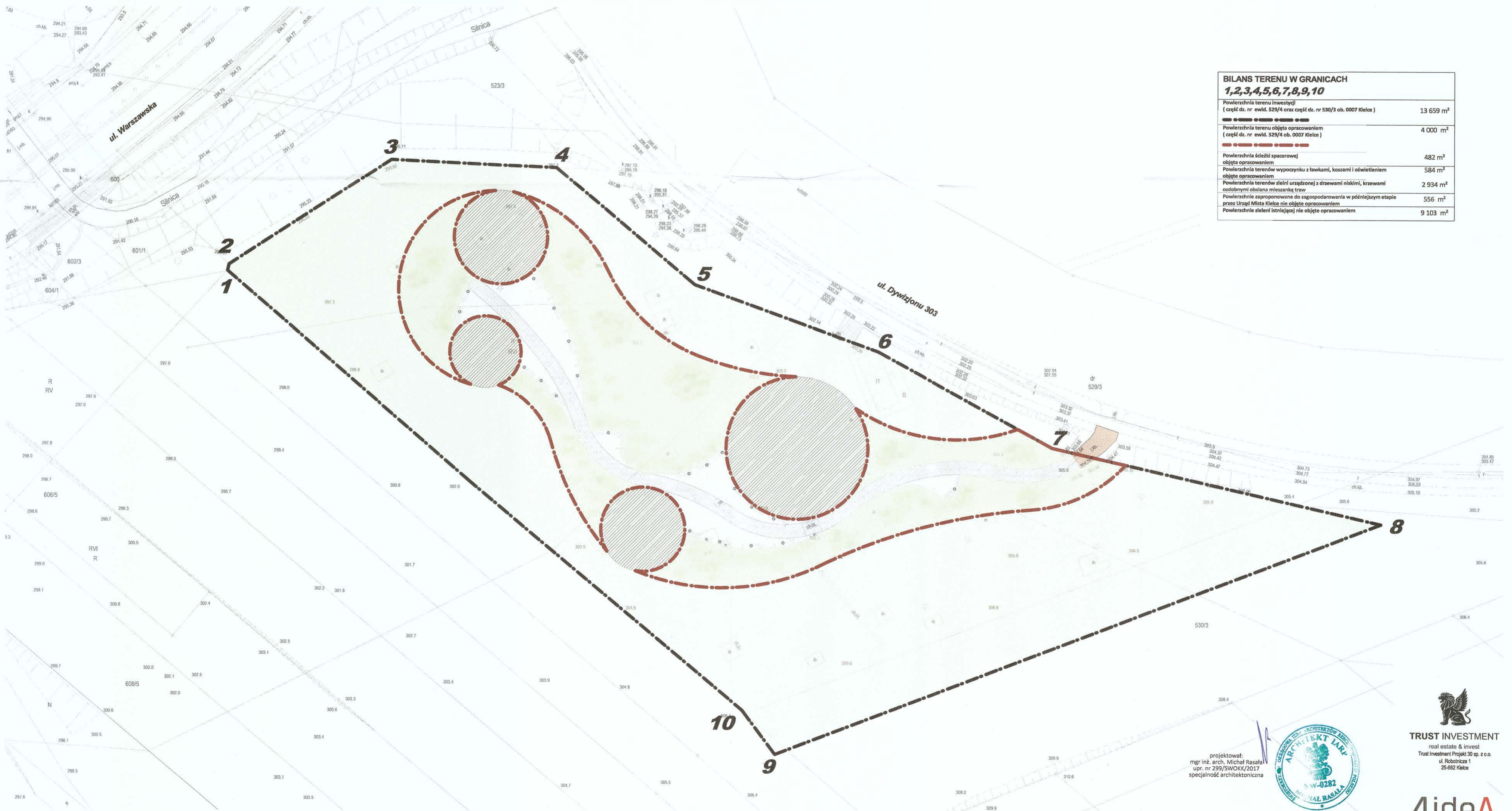
projektował:
mgr inż. arch. Michał Rasala
upr. nr 299/SWOKK/2017
specjalność architektoniczna

4idea
BIURO PROJEKTOWE

Karol Sitarski
ul. Złota 15/US, 25-015 Kielce,
tel. 510-032-264
e-mail: 4idea@4idea.pl

INWESTYCJA TOWARZYSZĄCA - KONCEPCJA ZAGOSPODAROWANIA

Ogólnodostępny teren wypoczynku i rekreacji w postaci parku kieszonkowego na części działki nr ewid. 529/4 oraz na części działki nr 530/3 obręb 0007 Kielce w rejonie ulic Dywizjonu 303 i Warszawskiej stanowiącej inwestycję towarzyszącą przy planowanej inwestycji polegającej na budowie zespołu budynków mieszkalnych z częścią usługową (w tym usługi handlu o powierzchni sprzedaży do 2000 m²) wraz z parkingami podziemnymi oraz murami oporowymi na działkach: 624/2, 2632/10, 2643/12, 629/7, 630/3, 631/1, 631/5, 632/3, 632/4, 633/4, 633/15 obręb 0007 w rejonie ul. Warszawskiej i Sikorskiego w Kielcach
 miejscowość Kielce ul. Warszawska / ul. Dywizjonu 303
 część dz. nr ewid 529/4 oraz część dz. nr ewid. 530/3 ob. 0007 Kielce



BILANS TERENU W GRANICACH 1,2,3,4,5,6,7,8,9,10	
Powierzchnia terenu inwestycji (część dz. nr ewid. 529/4 oraz część dz. nr 530/3 ob. 0007 Kielce)	13 659 m ²
Powierzchnia terenu objęta opracowaniem (część dz. nr ewid. 529/4 ob. 0007 Kielce)	4 000 m ²
Powierzchnia ścieżki spacerowej objęta opracowaniem	482 m ²
Powierzchnia terenów wypoczynku z ławkami, koszami i oświetleniem objęta opracowaniem	584 m ²
Powierzchnia terenów zieleni urządzonej z drzewami niskimi, krzewami ozdobnymi obsiana mieszanką traw	2 934 m ²
Powierzchnie zaproponowane do zagospodarowania w późniejszym etapie przez Urząd Miasta Kielce nie objęte opracowaniem	556 m ²
Powierzchnie zieleni istniejącej nie objęte opracowaniem	9 103 m ²

projektował:
mgr inż. arch. Michał Rasala
upr. nr 299/SWOKK/2017
specjalność architektoniczna



TRUST INVESTMENT
real estate & invest
Trust Investment Projekt 30 sp. z o.o.
ul. Robotnicza 1
25-682 Kielce

4idea
BIURO PROJEKTOWE
Karol Sitarski
ul. Żoła 15A/5, 25-015 Kielce,
tel: 510-032-264
e-mail: 4idea@4idea.pl

INWESTYCJA TOWARZYSZĄCA - KONCEPCJA ZAGOSPODAROWANIA

Ogólnodostępny teren wypoczynku i rekreacji w postaci parku kieszonkowego na części działki nr ewid. 529/4 oraz na części działki nr 530/3 obręb 0007 Kielce w rejonie ulic Dywizjonu 303 i Warszawskiej stanowiący inwestycję towarzyszącą przy planowanej inwestycji polegającej na budowie zespołu budynków mieszkalnych z częścią usługową (w tym usługi handlu o powierzchni sprzedaży do 2000 m²) wraz z parkingami podziemnymi oraz murami oporowymi na działkach: 624/2, 2632/10, 2643/12, 629/7, 630/3, 631/1, 631/5, 632/3, 632/4, 633/4, 633/15 obręb 0007 w rejonie ul. Warszawskiej i Sikorskiego w Kielcach
miejscowość Kielce ul. Warszawska / ul. Dywizjonu 303
część dz. nr ewid. 529/4 oraz część dz. nr ewid. 530/3 ob. 0007 Kielce

PROGRAM FUNKCJONALNY

- A. Ścieżka spacerowa z kostki betonowej.
- B. Miejsca wypoczynku z ławkami, koszami i oświetleniem w postaci lamp parkowych.
- C. Tereny zieleni urządzonej w posadki niskich drzew i krzewów ozdobnych obsiane mieszańką traw.
- D. Tereny zaproponowane do aranżacji przez Urząd Miasta w późniejszym etapie jako kontynuacja zagospodarowania terenu.

LEGENDA

-  Tereny zieleni istniejącej nie objęte opracowaniem
-  Tereny zieleni urządzonej objęte opracowaniem
-  Ścieżka utwardzona z kostki betonowej objęta opracowaniem
-  Tereny utwardzone - podkład żwirowy pod miejscami wypoczynku objęte opracowaniem
-  Istniejąca powierzchnia utwardzona - wejście na teren
-  Powierzchnie zaproponowane do zagospodarowania w późniejszym etapie przez Urząd Miasta Kielce nie objęte opracowaniem
-  Pozostałości po altanach ogródków działkowych do usunięcia przy pracach ziemnych związanych z zagospodarowaniem terenu
-  Elementy małej architektury - ławki, kosze, lampy parkowe objęte opracowaniem
-  Zieleni niska drzewa i krzewy ozdobne objęte opracowaniem
- ZP1** Teren miejskiej zieleni parkowej wg. Miejscowego planu zagospodarowania przestrzennego "KIELCE PÓŁNOC-OBSZAR II.3 WARSZAWSKA-RADOMSKA-SIKORSKIEGO-PÓŁNOCNA DOLINA SILNICY"
- U1** Teren usług podstawowych wg. Miejscowego planu zagospodarowania przestrzennego "KIELCE PÓŁNOC-OBSZAR II.3 WARSZAWSKA-RADOMSKA-SIKORSKIEGO-PÓŁNOCNA DOLINA SILNICY"
-  Wejście na teren - istniejące - od strony ul. Dywizjonu 303



T-02

KONCEPCJA ZAGOSPODAROWANIA TERENU

projektował:
mgr inż. arch. Michał Rasafa
upr. nr 299/SWOK/2017
specjalność architektoniczna




TRUST INVESTMENT
real estate & invest
Trust Investment Projekt 30 sp. z o.o.
ul. Robocznica 1
25-882 Kielce

4ideA
BIURO PROJEKTOWE
Krzysztof Słarski
ul. Żłota 15U/5, 25-015 Kielce,
tel: 510-032-284
e-mail: 4idea@4idea.pl

INWESTYCJA TOWARZYSZĄCA - KONCEPCJA ZAGOSPODAROWANIA

Ogólnodostępny teren wypoczynku i rekreacji w postaci parku kieszonkowego na części działki nr ewid. 529/4 oraz na części działki nr 530/3 obręb 0007 Kielce w rejonie ulic Diwizjonu 303 i Warszawskiej stanowiący inwestycję towarzyszącą przy planowanej inwestycji polegającej na budowie zespołu budynków mieszkalnych z częścią usługową (w tym usługi handlu o powierzchni sprzedaży do 2000 m²) wraz z parkingami podziemnymi oraz murami oporowymi na działkach: 624/2, 2643/12, 629/7, 630/3, 631/1, 631/5, 632/3, 632/4, 633/4, 633/15 obręb 0007 w rejonie ul. Warszawskiej i Sikorskiego w Kielcach
miejscowość Kielce ul. Warszawska / ul. Diwizjonu 303
część dz. nr ewid 529/4 oraz część dz. nr ewid. 530/3 ob. 0007 Kielce



projektował:
mgr inż. arch. Michał Rasala
upr. nr 299/SWOKK/2017
specjalność architektoniczna



TRUST INVESTMENT
real estate & invest
Trust Investment Projekt 30 sp. z o.o.
ul. Robotnicza 1
25-662 Kielce

T-03

WIZUALIZACJE

4idea
BIURO PROJEKTOWE

Karol Sitarski
ul. Złota 15/U5, 25-015 Kielce,
tel: 510-032-264
e-mail: 4idea@4idea.pl

str. 174

INWESTYCJA TOWARZYSZĄCA - KONCEPCJA ZAGOSPODAROWANIA

Ogólnodostępny teren wypoczynku i rekreacji w postaci parku kieszonkowego na części działki nr ewid. 529/4 oraz na części działki nr 530/3 obręb 0007 Kielce w rejonie ulic Diwizjonu 303 i Warszawskiej stanowiący inwestycję towarzyszącą przy planowanej inwestycji polegającej na budowie zespołu budynków mieszkalnych z częścią usługową (w tym usługi handlu o powierzchni sprzedaży do 2000 m²) wraz z parkingami podziemnymi oraz murami oporowymi na działkach: 624/2, 2632/10, 2643/12, 629/7, 630/3, 631/1, 631/5, 632/3, 632/4, 633/4, 633/15 obręb 0007 w rejonie ul. Warszawskiej i Sikorskiego w Kielcach
miejsowość Kielce ul. Warszawska / ul. Diwizjonu 303
część dz. nr ewid 529/4 oraz część dz. nr ewid. 530/3 ob. 0007 Kielce



projektował:
mgr inż. arch. Michał Rasala
upr. nr 299/SWOKK/2017
specjalność architektoniczna



TRUST INVESTMENT
real estate & invest
Trust Investment Projekt 30 sp. z o.o.
ul. Robotnicza 1
25-662 Kielce

T-04

WIZUALIZACJE

4idea
BIURO PROJEKTOWE

Karol Sitarski
ul. Ziota 15/U5, 25-015 Kielce,
tel. 510-032-264
e-mail: 4idea@4idea.pl

INWESTYCJA TOWARZYSZĄCA - KONCEPCJA ZAGOSPODAROWANIA

Ogólnodostępny teren wypoczynku i rekreacji w postaci parku kieszonkowego na części działki nr ewid. 529/4 oraz na części działki nr 530/3 obręb 0007 Kielce w rejonie ulic Diwizjonu 303 i Warszawskiej stanowiący inwestycję towarzyszącą przy planowanej inwestycji polegającej na budowie zespołu budynków mieszkalnych z częścią usługową (w tym usługi handlu o powierzchni sprzedaży do 2000 m²) wraz z parkingami podziemnymi oraz murami oporowymi na działkach: 624/2, 2632/10, 2643/12, 629/7, 630/3, 631/1, 631/5, 632/3, 632/4, 633/4, 633/15 obręb 0007 w rejonie ul. Warszawskiej i Sikorskiego w Kielcach
miejsowość Kielce ul. Warszawska / ul. Diwizjonu 303
część dz. nr ewid 529/4 oraz część dz. nr ewid. 530/3 ob. 0007 Kielce



projektował:
mgr inż. arch. Michał Rasala
upr. nr 299/SWOKK/2017
specjalność architektoniczna



TRUST INVESTMENT
real estate & invest
Trust Investment Projekt 30 sp. z o.o.
ul. Robotnicza 1
25-662 Kielce

T-05

WIZUALIZACJE

4idea
BIURO PROJEKTOWE

Karol Siłarski
ul. Złota 15/U5, 25-015 Kielce,
tel: 510-032-264
e-mail: 4idea@4idea.pl

INWESTYCJA TOWARZYSZĄCA - KONCEPCJA ZAGOSPODAROWANIA

Ogólnodostępny teren wypoczynku i rekreacji w postaci parku kieszonkowego na części działki nr ewid. 529/4 oraz na części działki nr 530/3 obręb 0007 Kielce w rejonie ulic Diwizjonu 303 i Warszawskiej stanowiący inwestycję towarzyszącą przy planowanej inwestycji polegającej na budowie zespołu budynków mieszkalnych z częścią usługową (w tym usługi handlu o powierzchni sprzedaży do 2000 m²) wraz z parkingami podziemnymi oraz murami oporowymi na działkach: 624/2, 2632/10, 2643/12, 629/7, 630/3, 631/1, 631/5, 632/3, 632/4, 633/4, 633/15 obręb 0007 w rejonie ul. Warszawskiej i Sikorskiego w Kielcach
miejscowość Kielce ul. Warszawska / ul. Diwizjonu 303
część dz. nr ewid 529/4 oraz część dz. nr ewid. 530/3 ob. 0007 Kielce



projektował:
mgr inż. arch. Michał Rasala
upr. nr 299/SWOKK/2017
specjalność architektoniczna



TRUST INVESTMENT

real estate & invest
Trust Investment Projekt 30 sp. z o.o.
ul. Robotnicza 1
25-662 Kielce

T-06

WIZUALIZACJE

4idea
BIURO PROJEKTOWE

Karol Sitarski
ul. Złota 15/U5, 25-015 Kielce,
tel: 510-032-264
e-mail: 4idea@4idea.pl

str. 177

INWESTYCJA TOWARZYSZĄCA - KONCEPCJA ZAGOSPODAROWANIA

Ogólnodostępny teren wypoczynku i rekreacji w postaci parku kieszonkowego na części działki nr ewid. 529/4 oraz na części działki nr 530/3 obręb 0007 Kielce w rejonie ulic Diwizjonu 303 i Warszawskiej stanowiący inwestycję towarzyszącą przy planowanej inwestycji polegającej na budowie zespołu budynków mieszkalnych z częścią usługową (w tym usługi handlu o powierzchni sprzedaży do 2000 m²) wraz z parkingami podziemnymi oraz murami oporowymi na działkach: 624/2, 2632/10, 2643/12, 629/7, 630/3, 631/1, 631/5, 632/3, 632/4, 633/4, 633/15 obręb 0007 w rejonie ul. Warszawskiej i Sikorskiego w Kielcach miejscowość Kielce ul. Warszawska / ul. Diwizjonu 303 część dz. nr ewid 529/4 oraz część dz. nr ewid. 530/3 ob. 0007 Kielce




projektował:
mgr inż. arch. Michał Rasala
upr. nr 299/SWOKK/2017
specjalność architektoniczna



TRUST INVESTMENT
real estate & invest
Trust Investment Projekt 30 sp. z o.o.
ul. Robotnicza 1
25-662 Kielce

T-07

WIZUALIZACJE

4idea
BIURO PROJEKTOWE
Karol Sitarski
ul. Złota 15/U5, 25-015 Kielce,
tel. 510-032-264
e-mail: 4idea@4idea.pl

INWESTYCJA TOWARZYSZĄCA - KONCEPCJA ZAGOSPODAROWANIA

Ogólnodostępny teren wypoczynku i rekreacji w postaci parku kieszonkowego na części działki nr ewid. 529/4 oraz na części działki nr 530/3 obręb 0007 Kielce w rejonie ulic Diwizjonu 303 i Warszawskiej stanowiący inwestycję towarzyszącą przy planowanej inwestycji polegającej na budowie zespołu budynków mieszkalnych z częścią usługową (w tym usługi handlu o powierzchni sprzedaży do 2000 m²) wraz z parkingami podziemnymi oraz murami oporowymi na działkach: 624/2, 2632/10, 2643/12, 629/7, 630/3, 631/1, 631/5, 632/3, 632/4, 633/4, 633/15 obręb 0007 w rejonie ul. Warszawskiej i Sikorskiego w Kielcach miejscowość Kielce ul. Warszawska / ul. Diwizjonu 303 część dz. nr ewid 529/4 oraz część dz. nr ewid. 530/3 ob. 0007 Kielce



projektował:
mgr inż. arch. Michał Rasała
upr. nr 299/SWOKK/2017
specjalność architektoniczna



TRUST INVESTMENT
real estate & invest
Trust Investment Projekt 30 sp. z o.o.
ul. Robotnicza 1
25-662 Kielce

T-08

WIZUALIZACJE

4idea
BIURO PROJEKTOWE

Karol Sitarski
ul. Złota 15A/5, 25-015 Kielce,
tel: 510-032-264
e-mail: 4idea@4idea.pl

INWESTYCJA TOWARZYSZĄCA - KONCEPCJA ZAGOSPODAROWANIA

Ogólnodostępny teren wypoczynku i rekreacji w postaci parku kieszonkowego na części działki nr ewid. 529/4 oraz na części działki nr 530/3 obręb 0007 Kielce w rejonie ulic Diwizjonu 303 i Warszawskiej stanowiący inwestycję towarzyszącą przy planowanej inwestycji polegającej na budowie zespołu budynków mieszkalnych z częścią usługową (w tym usługi handlu o powierzchni sprzedaży do 2000 m²) wraz z parkingami podziemnymi oraz murami oporowymi na działkach: 624/2, 2632/10, 2643/12, 629/7, 630/3, 631/1, 631/5, 632/3, 632/4, 633/4, 633/15 obręb 0007 w rejonie ul. Warszawskiej i Sikorskiego w Kielcach miejscowość Kielce ul. Warszawska / ul. Diwizjonu 303 część dz. nr ewid 529/4 oraz część dz. nr ewid. 530/3 ob. 0007 Kielce



projektował:
mgr inż. arch. Michał Rasala
upr. nr 299/SWOKK/2017
specjalność architektoniczna



TRUST INVESTMENT
real estate & invest
Trust Investment Projekt 30 sp. z o.o.
ul. Robotnicza 1
25-662 Kielce

T-09

WIZUALIZACJE

4idea
BIURO PROJEKTOWE
Karol Sitarski
ul. Złota 15/U5, 25-015 Kielce,
tel. 510-032-264
e-mail: 4idea@4idea.pl